

2. 緑地現況・緑化調査

(1) 緑地現況

① 緑地の分類

都市緑地法によると、都市における緑地とは、「樹林地、草地、水辺地、岩石地若しくはその状況がこれらに類する土地が、単独で、若しくは一体となって、又はこれらに隣接している土地が、これらと一体となって、良好な自然的環境を形成しているもの」としています。

緑地は、公共施設等として管理される施設緑地と土地利用コントロールで確保される地域制緑地に大別され、さらに以下の点に考慮しながらそれぞれ分類が行われています。

○施設緑地は、都市公園法に基づいた「都市公園」と「都市公園以外」の施設緑地に区分する。

○地域制緑地は、「法によるもの」、「協定によるもの」、「条例等によるもの」に区分する。

○公共施設緑地は、都市公園以外の公有地、または公的な管理がなされており、公園緑地に準ずる機能を持つ施設とする。

○民間施設緑地とは、民有地で公園緑地に準ずる機能を持つ施設で、一般的には以下のような要件のものが考えられる。

- ・公開しているもの
- ・500㎡以上の一団となった土地で、建ぺい率が概ね20%以下であるもの
- ・持続性の高いもの
- ・都市緑地法の規定に基づく市民緑地については、300㎡以上のもの

○条例等によるものは、その適用により持続性の高いものを対象とする。

◆ 緑地の分類

緑地	施設緑地	都市公園	<ul style="list-style-type: none"> 都市公園法で規定するもの 都市公園を除く公共空地 国民公園 自転車歩行者専用道路 歩行者専用道路 地方自治法設置又は市町村条例設置の公園 公共団体が設置している市民農園 公開している教育施設(国公立) 河川緑地 港湾緑地 農業公園 児童遊園 公共団体が設置している運動場やグラウンド こどもの国 等 				
		都市公園以外	<table border="1"> <tr> <td>公共施設緑地</td> <td>都市公園以外で公園緑地に準じる機能を持つ施設</td> <td> <ul style="list-style-type: none"> 学校の植栽地 下水処理場等の付属緑地 道路環境施設帯及び植栽帯(街路樹) その他の公共公益施設における植栽地 等 </td> </tr> <tr> <td>民間施設緑地</td> <td></td> <td> <ul style="list-style-type: none"> 市民緑地 公開空地 民間団体等が設置している市民農園 一時開放広場 公開している教育施設(私立) 市町村と協定等を結び開放している企業グラウンド 寺社境内地 民間の屋上緑化空間等 民間の動植物園 等 </td> </tr> </table>	公共施設緑地	都市公園以外で公園緑地に準じる機能を持つ施設	<ul style="list-style-type: none"> 学校の植栽地 下水処理場等の付属緑地 道路環境施設帯及び植栽帯(街路樹) その他の公共公益施設における植栽地 等 	民間施設緑地
公共施設緑地	都市公園以外で公園緑地に準じる機能を持つ施設	<ul style="list-style-type: none"> 学校の植栽地 下水処理場等の付属緑地 道路環境施設帯及び植栽帯(街路樹) その他の公共公益施設における植栽地 等 					
民間施設緑地		<ul style="list-style-type: none"> 市民緑地 公開空地 民間団体等が設置している市民農園 一時開放広場 公開している教育施設(私立) 市町村と協定等を結び開放している企業グラウンド 寺社境内地 民間の屋上緑化空間等 民間の動植物園 等 					
緑地	地域制緑地等	法による地域	<ul style="list-style-type: none"> 緑地保全地域(都市緑地法) 特別緑地保全地区(都市緑地法) 風致地区(都市計画法) 生産緑地地区(生産緑地法) 近郊緑地保全区域(首都圏近郊緑地保全法他) 近郊緑地特別保全地区(首都圏近郊緑地保全法他) 歴史的風土保存区域(古都保存法) 歴史的風土特別保存地区(古都保存法) 景観地区で緑地に係る事項を定めているもの(景観法) 自然公園(自然公園法) 自然環境保全地域(自然環境保全法) 農業振興地域・農用地区域(農業振興地域整備法) 河川区域(河川法) 保安林区域(森林法) 地域森林計画対象民有林(森林法) 保存樹・保存樹林(樹木保存法) 景観重要樹木(景観法) 史跡・名勝・天然記念物等の文化財で緑地として扱えるもの(文化財保護法)等 				
		<table border="1"> <tr> <td>協定</td> <td> <ul style="list-style-type: none"> 緑地協定(都市緑地法) 景観協定で緑地に係る事項を定めているもの(景観法) 等 </td> </tr> <tr> <td>条例等によるもの</td> <td> <ul style="list-style-type: none"> 条例・要綱・契約、協定等による緑地の保全地区や緑化の協定地区 樹林地の保存契約(保護樹木・保護樹林) 協定による工場植栽地 等 </td> </tr> </table>	協定	<ul style="list-style-type: none"> 緑地協定(都市緑地法) 景観協定で緑地に係る事項を定めているもの(景観法) 等 	条例等によるもの	<ul style="list-style-type: none"> 条例・要綱・契約、協定等による緑地の保全地区や緑化の協定地区 樹林地の保存契約(保護樹木・保護樹林) 協定による工場植栽地 等 	
協定	<ul style="list-style-type: none"> 緑地協定(都市緑地法) 景観協定で緑地に係る事項を定めているもの(景観法) 等 						
条例等によるもの	<ul style="list-style-type: none"> 条例・要綱・契約、協定等による緑地の保全地区や緑化の協定地区 樹林地の保存契約(保護樹木・保護樹林) 協定による工場植栽地 等 						

出典：(社)日本公園緑地協会「緑の基本計画ハンドブック」

②施設緑地の状況

○都市公園

市民の健康・体力の保持増進を図るため、本市には城山公園、国分運動公園、丸岡公園などの様々な都市公園が55箇所整備されています。これらの公園は、一定の整備はなされているものの、地域によっては身近に憩える公園が少ないといった整備状況の地域差が指摘されています。

◆都市公園一覧

番号	地域	都市公園名称	種別	開設面積 (ha)	番号	地域	都市公園名称	種別	開設面積 (ha)
1	国分	城山公園	総合	15.86	29	隼人	辻公園	街区	0.15
2	国分	国分運動公園	運動	14.70	30	隼人	見次公園	街区	0.13
3	国分	中央児童公園	街区	0.06	31	隼人	小路公園	街区	0.09
4	国分	東公園	街区	0.47	32	隼人	小浜公園	街区	0.51
5	国分	中央公園	近隣	1.09	33	隼人	日当山温泉公園	近隣	2.48
6	国分	福島児童公園	街区	0.25	34	隼人	三田坪公園	街区	0.50
7	国分	児童の森	近隣	1.74	35	隼人	姫城中央公園	街区	1.00
8	国分	広瀬西公園	街区	0.10	36	隼人	姫城公園	街区	0.27
9	国分	正覚寺公園	街区	0.54	37	隼人	西瓜川原公園	街区	0.32
10	国分	西地区コミュニティ広場	街区	0.99	38	隼人	稲荷山公園	街区	1.10
11	国分	松木野口地区ふれあい広場	街区	1.06	39	隼人	住吉運動公園	街区	0.90
12	国分	湊地区コミュニティ広場	街区	1.06	40	隼人	垂水公園	街区	0.07
13	国分	東その山地区コミュニティ広場	街区	0.65	41	隼人	中姫城公園	街区	0.56
14	国分	こがのもりコミュニティ広場	街区	0.87	42	隼人	天降川運動公園	街区	0.43
15	国分	郡山地区コミュニティ広場	街区	0.66	43	隼人	武安公園	街区	0.24
16	国分	姫城地区コミュニティ広場	街区	0.54	44	隼人	嘉例川駅前公園	街区	0.25
17	国分	清水地区コミュニティ広場	街区	1.25	45	隼人	真孝公園	街区	0.80
18	国分	上井地区コミュニティ広場	街区	0.99	46	隼人	空港公園	街区	0.31
19	国分	広瀬地区コミュニティ広場	街区	0.95	47	隼人	川尻公園	街区	0.23
20	国分	南公園	近隣	3.41	48	隼人	新川公園	街区	0.40
21	国分	国分海浜公園	地区	7.61	49	隼人	隼人塚北公園	街区	0.12
22	国分	北公園	地区	4.81	50	隼人	隼人塚南公園	街区	0.10
23	横川	丸岡公園	総合	27.20	51	隼人	隼人塚東公園	街区	0.12
24	横川	あさひ公園	近隣	2.50	52	福山	まきのはら運動公園	地区	11.90
25	牧園	竜石ゾーンポケットパーク	街区	0.12	53	福山	牧之原近隣公園	近隣	0.99
26	隼人	隼人駅前公園	街区	0.59	54	福山	鉄道記念公園	街区	0.26
27	隼人	町後公園	街区	0.18	55	福山	亀割公園	近隣	0.37
28	隼人	大津公園	街区	0.16	合 計				115.01

資料：都市計画課調べ

○都市公園以外の公園緑地に準じる機能を持つ施設

◆普通公園一覧

番号	地域	公園名称	種別	開設面積 (ha)	番号	地域	公園名称	種別	開設面積 (ha)
1	国分	サンヒルズ重久公園	普通	0.04	44	国分	舞鶴ニュータウン公園	普通	0.01
2	国分	牟田公園	普通	0.02	45	国分	エイルマンツヨシ国分隼人公園	普通	0.02
3	国分	豊之口公園	普通	0.03	46	溝辺	臨空団地第1号緑地公園	普通	0.16
4	国分	馴松公園	普通	0.04	47	牧園	和気公園	普通	0.51
5	国分	天神公園	普通	0.06	48	霧島	永水農山村公園	普通	0.24
6	国分	竹下公園	普通	0.01	49	隼人	中原公園	普通	0.06
7	国分	岩戸温泉ニュータウン公園	普通	0.05	50	隼人	桜台公園	普通	0.04
8	国分	青葉台団地公園	普通	0.19	51	隼人	上向川原公園	普通	0.01
9	国分	夢ヶ丘ニュータウン公園	普通	0.06	52	隼人	第2町後公園	普通	0.04
10	国分	郡田ニュータウン公園	普通	0.05	53	隼人	平岡公園	普通	0.04
11	国分	つつじヶ丘ニュータウン第1公園	普通	0.03	54	隼人	西高岸公園	普通	0.03
12	国分	つつじヶ丘ニュータウン第2公園	普通	0.06	55	隼人	田方1号公園	普通	0.05
13	国分	グリーンヒル郡田公園	普通	0.15	56	隼人	田方2号公園	普通	0.05
14	国分	郡田ゆうゆうタウン公園	普通	0.10	57	隼人	朝日1号公園	普通	0.03
15	国分	宮の前ニュータウン公園	普通	0.06	58	隼人	朝日2号公園	普通	0.02
16	国分	名波公園	普通	0.02	59	隼人	西寸町1号公園	普通	0.02
17	国分	城山団地南公園	普通	0.04	60	隼人	犬追馬場公園	普通	0.02
18	国分	城山団地北公園	普通	0.12	61	隼人	向日葵1号公園	普通	0.03
19	国分	ロイヤルシティ新町公園	普通	0.04	62	隼人	向日葵2号公園	普通	0.03
20	国分	姫城崎第1公園	普通	0.01	63	隼人	夫婦ヶ宇都公園	普通	0.03
21	国分	姫城崎第2公園	普通	0.01	64	隼人	津曲公園	普通	0.01
22	国分	石橋公園	普通	0.02	65	隼人	峯下公園	普通	0.05
23	国分	川畑公園	普通	0.02	66	隼人	緑台公園	普通	0.02
24	国分	高城ニュータウン公園	普通	0.03	67	隼人	向日葵3号公園	普通	0.02
25	国分	高田公園	普通	0.01	68	隼人	山下公園	普通	0.06
26	国分	札建公園	普通	0.02	69	隼人	角迫公園	普通	0.03
27	国分	広瀬南公園	普通	0.06	70	隼人	永谷公園	普通	0.02
28	国分	西小西公園	普通	0.02	71	隼人	湯の里公園	普通	0.07
29	国分	特攻碑南公園	普通	0.01	72	隼人	西寸町2号公園	普通	0.07
30	国分	特攻碑公園	普通	0.14	73	隼人	スパヒルズ公園	普通	0.03
31	国分	国分南ニュータウン公園	普通	0.09	74	隼人	野久美田農村公園	普通	0.16
32	国分	ニュー福島団地公園	普通	0.04	75	隼人	宮の杜ふれあい公園	普通	1.43
33	国分	本川公園	普通	0.02	76	隼人	臨空団地第2号緑地公園	普通	0.26
34	国分	塚脇団地公園	普通	0.13	77	隼人	臨空団地第3号緑地公園	普通	0.21
35	国分	奈敷公園	普通	0.03	78	隼人	松木蘭ヴィレッジ公園	普通	0.02
36	国分	西之口公園	普通	0.06	79	隼人	モンスターズひかり野公園	普通	0.05
37	国分	前馬場公園	普通	0.02	80	福山	中茶屋公園	普通	0.66
38	国分	上小川ニュータウンこいかん橋第1公園	普通	0.02	81	福山	ふるさと水車公園	普通	0.35
39	国分	上小川ニュータウンこいかん橋第2公園	普通	0.02	82	福山	立元農村公園	普通	0.95
40	国分	上小川ニュータウンこいかん橋第3公園	普通	0.02	83	福山	十文字ヶ丘公園	普通	0.34
41	国分	アートヴィレッジ舞鶴南公園	普通	0.02	84	福山	鬼橋親水公園	普通	0.66
42	国分	天降川小学校北ニュータウン公園	普通	0.05	85	福山	牧神ふれあい公園	普通	6.63
43	国分	70-ラルアベニュー国分舞鶴公園	普通	0.02			合 計		15.60

資料：都市計画課調べ

◆ 市民農園一覧（市営）

番号	地域	市民農園名称	所在地	面積 (ha)
1	国分	名波農園	霧島市国分名波2244・2250	0.07
2	国分	清水農園	霧島市国分新町早田912	0.07
3	国分	大野原農園	霧島市国分福島山下137	0.04
4	国分	奈良田農園	霧島市国分新町奈良田1818	0.04
5	国分	広瀬農園	霧島市国分広瀬2丁目799-2	0.05
合 計				0.27

資料：都市計画課調べ

◆ 森林公園一覧

番号	地域	森林公園名称	面積 (ha)	備考
1	国分	黒石岳森林公園	6.00	都計外
2	横川	森林活用環境施設	0.22	用途外・都計内
3	福山	であいの森・森林公園	0.20	用途外・都計内
合 計			6.42	-

資料：都市計画課調べ

◆ 河川緑地一覧

番号	地域	河川公園名称	面積 (ha)	備考
1	国分・隼人	天降川ふるさとの川河川公園	13.54	
合 計			13.54	-

資料：都市計画課調べ

◆ 農業公園一覧

番号	地域	農業公園名称	面積 (ha)	備考
1	溝辺	宮川内農村公園	0.88	都計外
2	横川	正牟田農村公園	0.12	都計外
3	横川	岡村農村公園	0.09	都計外
4	隼人	小鹿野農村公園	0.25	都計外
合 計			1.34	-

資料：都市計画課調べ

◆ 運動場・グラウンド一覧（市営）

番号	地域	運動場・グラウンド名称	面積 (ha)	備考
1	溝辺	溝辺運動場	1.43	都計外
2	横川	横川運動場	1.98	用途外・都計内
3	牧園	牧園みやまの森運動場	3.05	用途外・都計内
4	霧島	霧島運動場	1.50	都計外
5	隼人	隼人運動場	1.77	用途内
6	福山	牧之原運動場	1.18	用途外・都計内
7	福山	福山運動場	0.81	用途外・都計内
合 計			11.72	-

資料：都市計画課調べ

○都市公園以外の公共公益施設における植栽地等

◆学校の植栽地一覧（緑地・緑化）

学校種別	番号	地域	名称	校地面積		緑地面積 (ha)	緑化面積 (ha)	緑化面積率 (%)	
				(ha)	運動場面積				校舎面積
小学校	1	国分	国分北小学校	2.22	0.98	0.58	1.64	0.66	29.6%
	2	国分	蒼葉小学校	2.62	1.30	0.78	1.84	0.54	20.5%
	3	国分	木原小学校	0.57	0.42	0.09	0.48	0.05	9.1%
	4	国分	川原小学校	0.64	0.31	0.14	0.50	0.19	29.5%
	5	国分	国分小学校	1.75	0.85	0.56	1.18	0.34	19.3%
	6	国分	向花小学校	1.10	0.59	0.38	0.72	0.12	11.4%
	7	国分	上小川小学校	1.51	1.06	0.31	1.20	0.14	9.4%
	8	国分	国分西小学校	1.80	0.87	0.54	1.26	0.38	21.3%
	9	国分	平山小学校	0.87	0.44	0.14	0.73	0.29	33.8%
	10	国分	塚脇小学校	0.73	0.41	0.11	0.63	0.21	28.8%
	11	国分	国分南小学校	2.23	1.34	0.47	1.76	0.43	19.1%
	12	国分	天降川小学校	2.30	1.13	0.79	1.51	0.38	16.4%
	13	溝辺	溝辺小学校	2.51	1.73	0.42	2.10	0.37	14.7%
	14	溝辺	陵南小学校	2.22	1.23	0.38	1.84	0.61	27.6%
	15	溝辺	竹子小学校	1.22	0.89	0.26	0.96	0.08	6.5%
	16	横川	横川小学校	1.72	0.99	0.34	1.38	0.39	22.7%
	17	横川	安良小学校	1.29	0.76	0.23	1.05	0.29	22.4%
	18	横川	佐々木小学校	0.88	0.72	0.21	0.68	0.02	2.5%
	19	牧園	牧園小学校	0.64	0.41	0.35	0.29	0.06	8.8%
	20	牧園	中津川小学校	0.71	0.30	0.23	0.48	0.17	24.7%
	21	牧園	万膳小学校	0.75	0.33	0.24	0.51	0.18	24.1%
	22	牧園	持松小学校	0.58	0.19	0.15	0.44	0.25	42.7%
	23	牧園	高千穂小学校	1.07	0.26	0.38	0.70	0.44	40.6%
	24	牧園	三体小学校	0.97	0.60	0.18	0.79	0.19	19.6%
	25	霧島	大田小学校	1.17	0.79	0.38	0.79	0.12	10.4%
	26	霧島	霧島小学校	0.78	0.57	0.25	0.53	0.04	5.4%
	27	霧島	永水小学校	0.86	0.40	0.23	0.63	0.23	26.3%
	28	隼人	富隈小学校	1.76	1.05	0.53	1.23	0.18	10.3%
	29	隼人	宮内小学校	1.75	1.25	0.49	1.26	0.01	0.5%
	30	隼人	小野小学校	1.13	0.64	0.26	0.87	0.24	21.0%
	31	隼人	小浜小学校	0.77	0.37	0.20	0.57	0.20	25.6%
	32	隼人	日当山小学校	1.84	0.79	0.81	1.03	0.24	13.2%
	33	隼人	中福良小学校	1.09	0.76	0.15	0.95	0.19	17.0%
	34	福山	福山小学校	0.87	0.44	0.28	0.60	0.16	17.7%
	35	福山	牧之原小学校	1.90	1.19	0.36	1.54	0.36	18.8%
中学校	36	国分	国分中学校	2.76	1.91	0.52	2.23	0.32	11.6%
	37	国分	木原中学校	0.30	-	0.15	0.15	0.15	48.5%
	38	国分	国分南中学校	3.08	1.95	0.82	2.26	0.32	10.3%
	39	国分	舞鶴中学校	4.41	2.70	0.97	3.44	0.75	16.9%
	40	溝辺	溝辺中学校	2.02	1.78	0.45	1.56	0.01	0.7%
	41	溝辺	陵南中学校	2.43	1.66	0.38	2.05	0.39	16.2%
	42	横川	横川中学校	2.15	1.41	0.46	1.70	0.29	13.4%
	43	牧園	牧園中学校	3.09	2.37	0.54	2.56	0.19	6.1%
	44	霧島	霧島中学校	1.27	0.87	0.38	0.88	0.01	0.8%
	45	隼人	隼人中学校	2.70	1.50	0.75	1.95	0.45	16.7%
	46	隼人	日当山中学校	2.31	1.26	0.55	1.76	0.50	21.6%
	47	福山	福山中学校	0.85	0.38	0.23	0.62	0.24	27.9%
	48	福山	牧之原中学校	2.58	1.02	0.43	2.15	1.12	43.6%
高等学校 高等専門 学校	49	国分	国分高等学校	2.97	2.46	0.83	2.14	0.09	3.1%
	50	国分	国分中央高等学校	6.60	2.35	1.24	5.36	3.01	45.6%
	51	国分	鹿児島第一高等学校	2.51	1.04	0.92	1.59	0.55	21.8%
	52	牧園	霧島高等学校	3.96	2.16	0.76	3.21	1.04	26.4%
	53	隼人	鹿児島工業高等専門学校	10.44	4.82	1.16	9.28	4.46	42.7%
	54	隼人	隼人工業高等学校	4.66	1.97	1.30	3.36	1.39	29.8%
	55	福山	福山高等学校	4.23	1.99	0.69	3.55	1.56	36.9%
大 学 校	56	国分	第一工業大学	20.78	6.28	7.94	12.84	6.57	31.6%
合 計				132.94	68.26	33.64	99.30	32.14	24.2%

資料：平成23年霧島市統計書（平成22年5月1日現在）

◆市営住宅一覧（緑地面積 0.2ha 以上）

番号	地域	市営住宅 団地名	敷地面積 (ha)	緑地面積 (ha)	備考
1	国分	四方田団地	2.03	1.48	用途内
2	国分	宮下団地	2.22	1.63	用途内
3	国分	奈良田団地	0.75	0.58	用途内
4	国分	大野原団地	2.84	2.42	用途内
5	国分	西山下団地	0.49	0.41	用途内
6	国分	園田団地	0.58	0.48	用途内
7	国分	第3重久団地	0.27	0.24	用途内
8	国分	須戸川団地	0.24	0.20	用途外・都計内
9	国分	木原団地	0.26	0.23	用途内
10	溝辺	金割団地	0.83	0.76	都計外
11	溝辺	玉利団地	0.74	0.62	用途内
12	溝辺	十文字団地	0.40	0.34	都計外
13	溝辺	原村団地	0.38	0.31	用途内
14	溝辺	空港南タウン	0.41	0.24	用途内
15	横川	第二今村住宅	0.47	0.39	用途外・都計内
16	横川	小山ノ口住宅	0.38	0.29	用途外・都計内
17	横川	清水川団地	0.58	0.49	用途外・都計内
18	横川	上ノ団地	0.81	0.76	用途外・都計内
19	横川	上新ハイツ	0.64	0.54	用途外・都計内
20	横川	第三今村住宅	0.56	0.45	用途外・都計内
21	牧園	ひばりヶ丘住宅(第1)	0.84	0.76	用途外・都計内
22	牧園	南牧場住宅	0.72	0.53	用途外・都計内
23	牧園	田原住宅	1.51	1.27	用途外・都計内
24	牧園	万膳川窪住宅	0.42	0.36	都計外
25	霧島	サビレッジ団地	0.71	0.51	都計外
26	隼人	日当山団地	0.31	0.25	用途内
27	隼人	姫城団地	0.92	0.74	用途内
28	隼人	見次団地	0.28	0.24	用途内
29	隼人	木之房団地	1.09	0.88	用途内
30	隼人	小浜団地	0.72	0.59	用途外・都計内
31	隼人	真孝東団地	0.44	0.36	用途内
32	隼人	内山田団地	0.45	0.40	用途外・都計内
33	隼人	川原団地	0.43	0.34	用途内
34	隼人	東郷団地	1.61	1.36	用途内
35	隼人	住吉団地	1.48	0.98	用途内
36	隼人	第2内山田団地	0.53	0.45	用途外・都計内
37	隼人	菩提寺団地	0.44	0.34	用途内
38	隼人	第2菩提寺団地	0.28	0.20	用途内
39	隼人	天降川団地	0.66	0.51	用途内
40	隼人	新川団地	0.46	0.41	用途内
41	隼人	浜之市団地	0.46	0.26	用途内
42	福山	大塚団地	0.24	0.20	用途外・都計内
43	福山	第2大塚団地	0.45	0.37	用途外・都計内
44	福山	樗木段住宅	1.93	1.59	用途外・都計内
合 計			33.26	26.76	-

資料：都市計画課調べ

◆下水処理場一覧

番号	地域	下水処理場名称	面積(ha)	備考
1	国分	国分隼人クリーンセンター	4.61	用途外・都計内
2	牧園	牧場クリーンセンター	0.81	用途外・都計内
合 計			5.42	-

資料：都市計画課調べ

◆ その他公共公益施設一覧

番号	地域	その他公共公益施設名称	面積 (ha)	備考
1	国分	上之段・平山・塚脇地区コミュニティ広場	0.91	都計外
2	国分	国分畜産研修センター(川内農山村広場)	0.41	用途外・都計内
3	国分	台明寺溪谷公園	0.08	都計外
4	国分	国分ハイテク展望台	1.15	用途内
5	国分	上野原縄文の森	11.48	用途内
6	国分	下井地区運動広場	0.46	用途外・都計内
7	国分	敷根小学校跡地	0.85	用途外・都計内
8	国分	上之段小学校跡地	0.32	用途外・都計内
9	国分	大隅国分寺跡	0.40	用途内
10	国分	旧清水中学校跡地	0.10	用途内
11	溝辺	上床公園	7.50	都計外
12	溝辺	西郷公園	0.12	用途内
13	溝辺	十三塚原史跡公園	0.09	用途外・都計内
14	横川	横川体験農園	0.20	用途外・都計内
15	横川	大隅横川駅平和公園	0.13	用途外・都計内
16	横川	上ノ山広場	0.50	用途外・都計内
17	牧園	霧島高原国民休養地	19.91	用途外・都計内
18	牧園	塩浸温泉龍馬公園	0.10	用途外・都計内
19	牧園	霧島自然ふれあいセンター	3.90	用途外・都計内
20	牧園	霧島国際音楽堂、野外音楽堂	2.20	用途外・都計内
21	牧園	大茶樹公園	0.33	都計外
22	牧園	鹿児島県立農業大学校跡地	0.93	用途外・都計内
23	牧園	石坂グラウンド	0.54	用途外・都計内
24	霧島	霧島神話の里公園	18.25	都計外
25	霧島	霧島東中学校跡地	1.29	都計外
26	霧島	霧島緑の村	3.01	都計外
27	霧島	大田幼稚園跡地	0.10	都計外
28	隼人	サン・あもり	0.49	用途内
29	隼人	隼人塚史跡公園	0.61	用途内
30	隼人	宇都中央公園	0.20	用途外・都計内
31	福山	牧之原運動場横テニスコート跡地	0.04	用途外・都計内
32	福山	福山海浜公園	0.57	用途外・都計内
合 計			77.14	-

資料：都市計画課調べ

○ 民間施設緑地

◆ 主な企業緑地一覧

番号	地域	企業名称	緑地面積 (ha)	敷地面積 (ha)	備考
1	国分	ソニーセミコンダクタ九州(株) 国分工場	5.48	21.23	
2	国分	京セラ(株) 鹿児島国分工場	6.38	26.83	
3	国分	マイクロカット(株) 本社工場	0.12	1.54	上野原テクノパーク
4	国分	マイクロカット(株) 産業機器事業部	0.15	1.79	上野原テクノパーク
5	国分	(株)九州タブチ 国分工場	0.35	1.96	上野原テクノパーク
6	国分	(株)平島 南営業所	0.11	0.90	上野原テクノパーク
7	横川	(株)前橋橋本合金 横川工場	0.55	1.47	鍋迫工業団地
8	横川	アルバック九州(株) 本社	3.22	12.74	崎山工業団地
9	横川	アルバックテクノ(株)	0.35	1.06	崎山工業団地
10	隼人	京セラ(株) 鹿児島隼人工場	0.66	2.64	
合 計			17.37	72.16	-

資料：都市計画課調べ

◆ゴルフ場一覧

番号	地域	ゴルフ場名称	所在地	緑地面積 (ha)	備考
1	溝辺	溝辺カントリークラブ	霧島市溝辺町有川963-11	105.7	都計外
2	横川	かごしま空港36カントリークラブ	霧島市横川町下ノ1023	215.0	都計外
3	牧園	霧島ゴルフクラブ	霧島市牧園町高千穂3311	75.9	用途外・都計内
4	霧島	高千穂カントリー倶楽部	霧島市霧島田口2703-20	138.6	都計外
5	福山	桜島カントリークラブ	霧島市福山町福山7245-1	57.0	都計外
合 計				592.2	-

資料：都市計画課調べ

◆寺社境内地一覧（0.2ha以上の寺社）

番号	地域	寺社境内地 名称	面積 (ha)	備考	番号	地域	寺社境内地 名称	面積 (ha)	備考
1	国分	止上神社	0.22	用途外・都計内	9	牧園	飯富神社	0.28	用途外・都計内
2	国分	乙宮神社	0.29	用途外・都計内	10	牧園	和気神社	0.46	用途外・都計内
3	国分	法隆寺	0.28	用途内	11	霧島	龍泉寺	0.34	都計外
4	国分	飯富神社	0.23	用途外・都計内	12	隼人	保食神社	0.23	用途内
5	国分	劔神社	0.22	用途外・都計内	13	隼人	錦織寺	0.20	用途内
6	国分	大穴持神社	0.26	用途内	14	隼人	稲荷神社	0.43	用途内
7	溝辺	鷹屋神社	0.24	都計外	15	福山	宮浦宮	0.23	用途外・都計内
8	牧園	正福寺	0.32	用途外・都計内	合 計			4.23	-

資料：都市計画課調べ

◆施設緑地の状況

単位：ha

区 分		用途地域 指定区域	用途地域 指定外区域	都市計画 区域	都市計画 区域外	合 計	
都市公園		10.4	104.6	115.0	0.0	115.0	
都市公園 以外	公共施設 緑地	都市公園計					
		普通公園	1.1	5.6	6.7	8.9	15.6
		市民農園(市営)	0.2	0.1	0.3	0.0	0.3
		河川緑地	1.8	11.7	13.5	0.0	13.5
		農業公園	0.0	0.0	0.0	1.3	1.3
		森林公園	0.0	0.4	0.4	6.0	6.4
		運動場・グラウンド	1.8	7.0	8.8	2.9	11.7
	小計	4.9	24.8	① 29.7	19.1	48.8	
	公共公益 施設の緑地	学校の植栽地	58.2	27.7	85.9	13.4	99.3
		市営住宅	15.5	9.3	24.8	2.0	26.8
		下水処理場	0.0	5.4	5.4	0.0	5.4
		高速道路法面	3.3	12.6	15.9	16.8	32.7
		その他公共公益施設	14.4	31.4	② 45.8	31.3	77.1
	小計	91.4	86.4	177.8	63.5	241.3	
公共施設緑地計		96.3	111.2	207.5	82.6	290.1	
民間施設 緑地	企業緑地	13.3	4.1	17.4	0.0	17.4	
	ゴルフ場	0.0	75.9	75.9	516.3	592.2	
	寺社境内地	1.4	2.3	3.7	0.5	4.2	
	民間施設緑地計	14.7	82.3	97.0	516.8	613.8	
合 計		121.4	298.1	419.5	599.4	1,018.9	

※P19「公共施設緑地等の面積」は本表の①と②の合計とする。

③地域制緑地の状況

本市の地域制緑地のうち法によるものは、農業振興地域整備法及び農地法による農用地区域、森林法による保安林区域や地域森林計画対象民有林、自然公園法による自然公園区域、河川法による河川区域、文化財保護法による指定文化財等があげられます。

○法によるもの

◆自然公園区域一覧

単位：ha

区 分	用途地域 指定区域	用途地域 指定外区域	都市計画 区域	都市計画 区域外	合 計
普通地域	0.0	60.3	60.3	2,558.7	2,619.0
特別地域	0.0	282.9	282.9	2,725.1	3,008.0
特別保護地区	0.0	1.1	1.1	806.9	808.0
自然公園以外	2,093.4	16,065.7	18,159.1	35,774.3	53,933.4
合 計	2,093.4	16,410.0	18,503.4	41,865.0	60,368.4

資料：都市計画課調べ

◆農業振興地域農用地区域一覧

単位：ha

区 分	用途地域 指定区域	用途地域 指定外区域	都市計画 区域	都市計画 区域外	合 計
農用地区域	0.0	1,682.7	1,682.7	3,479.3	5,162.0
農用地区域を除く農業振興地域	0.0	14,487.9	14,487.9	27,016.1	41,504.0
農業振興地域以外	2,093.4	239.4	2,332.8	11,369.6	13,702.4
合 計	2,093.4	16,410.0	18,503.4	41,865.0	60,368.4

資料：都市計画課調べ

◆保安林及び地域森林計画対象民有林一覧

単位：ha

区 分	用途地域 指定区域	用途地域 指定外区域	都市計画 区域	都市計画 区域外	合 計
保安林	0.0	177.0	177.0	4,564.0	4,741.0
地域森林計画対象民有林	78.1	8,901.7	8,979.8	24,481.2	33,461.0
保安林・民有林以外	2,015.3	7,331.3	9,346.6	12,819.8	22,166.4
合 計	2,093.4	16,410.0	18,503.4	41,865.0	60,368.4

資料：都市計画課調べ

◆河川区域一覧

単位：ha

区 分	用途地域 指定区域	用途地域 指定外区域	都市計画 区域	都市計画 区域外	合 計
河川区域	39.1	434.0	473.1	342.6	815.7

資料：都市計画課調べ

◆ 国指定文化財一覧

番号	地域	分類	細分類	指定	名称	備考
1	国分	記念物	史跡	国	上野原遺跡	
2	牧園	記念物	天然記念物	国	ノカイドウ自生地	
3	霧島	指定文化財	有形文化財	国	霧島神宮	
4	隼人	記念物	史跡	国	隼人塚	面積：約50㎡

資料：霧島市文化財ガイドブック、霧島市HP

◆ 県・市指定文化財一覧

番号	地域	分類	細分類	指定	名称	備考
1	国分	記念物	天然記念物	県	高座神社の社叢	高座神社
2	溝辺	記念物	史跡	市	溝辺城跡	面積：約20,000㎡
3	横川	記念物	史跡	市	安良神社	
4	横川	記念物	史跡	市	弓削が丘	面積：約254㎡
5	横川	記念物	史跡	市	横川城跡	
6	牧園	記念物	天然記念物	市	甌穴群	面積：約12,257㎡
7	隼人	指定文化財	有形文化財	県	鹿児島神宮本殿 拝殿 勅使殿	鹿児島神宮
8	隼人	記念物	史跡	市	菅原神社磨崖仏	
9	隼人	記念物	史跡	市	富隈城跡	
10	福山	記念物	名勝	市	田中邸の庭園	面積：約4,360㎡

資料：霧島市文化財ガイドブック、霧島市HP

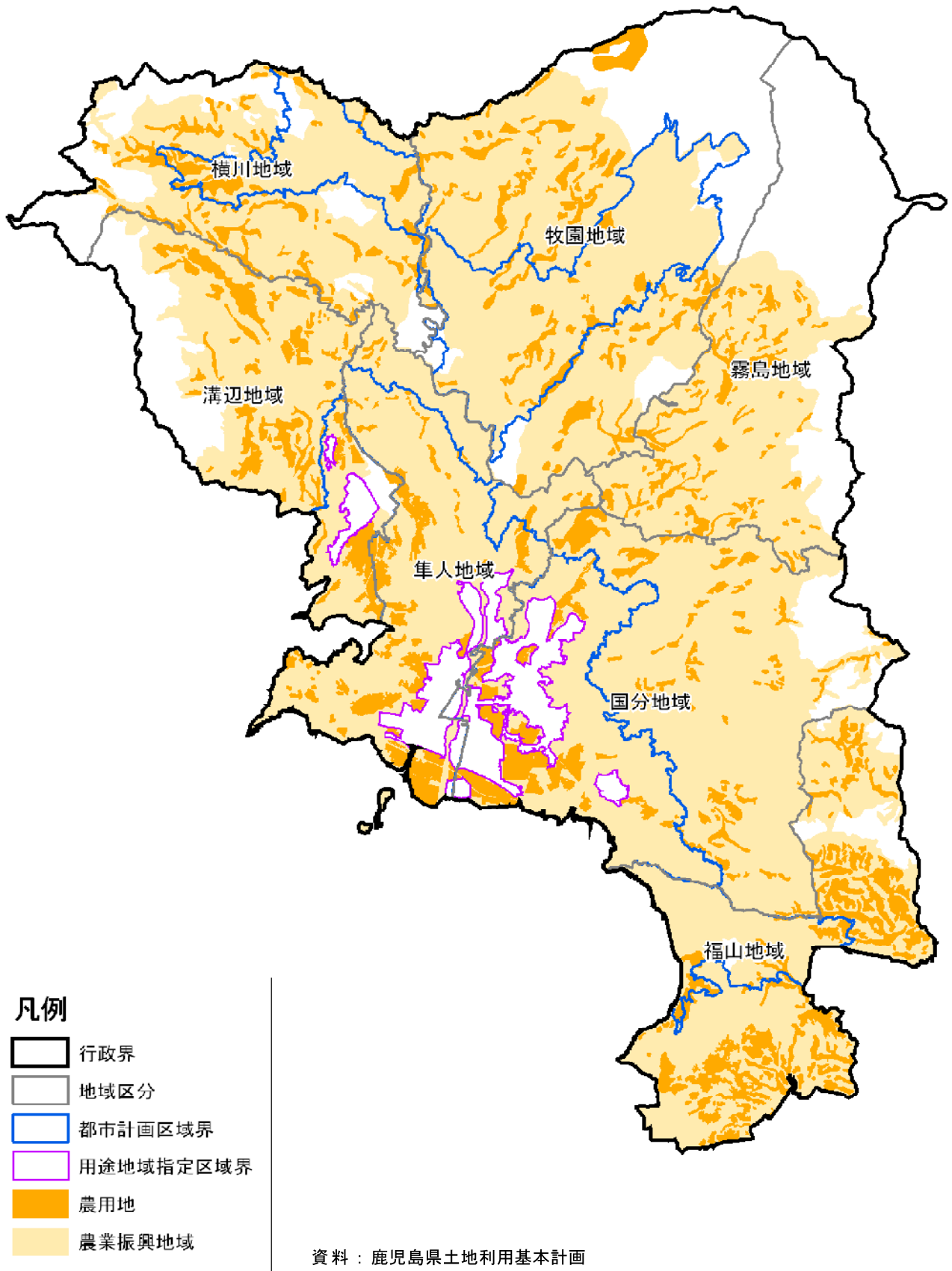
④ 緑地現況量調書

◆ 緑地現況量調書

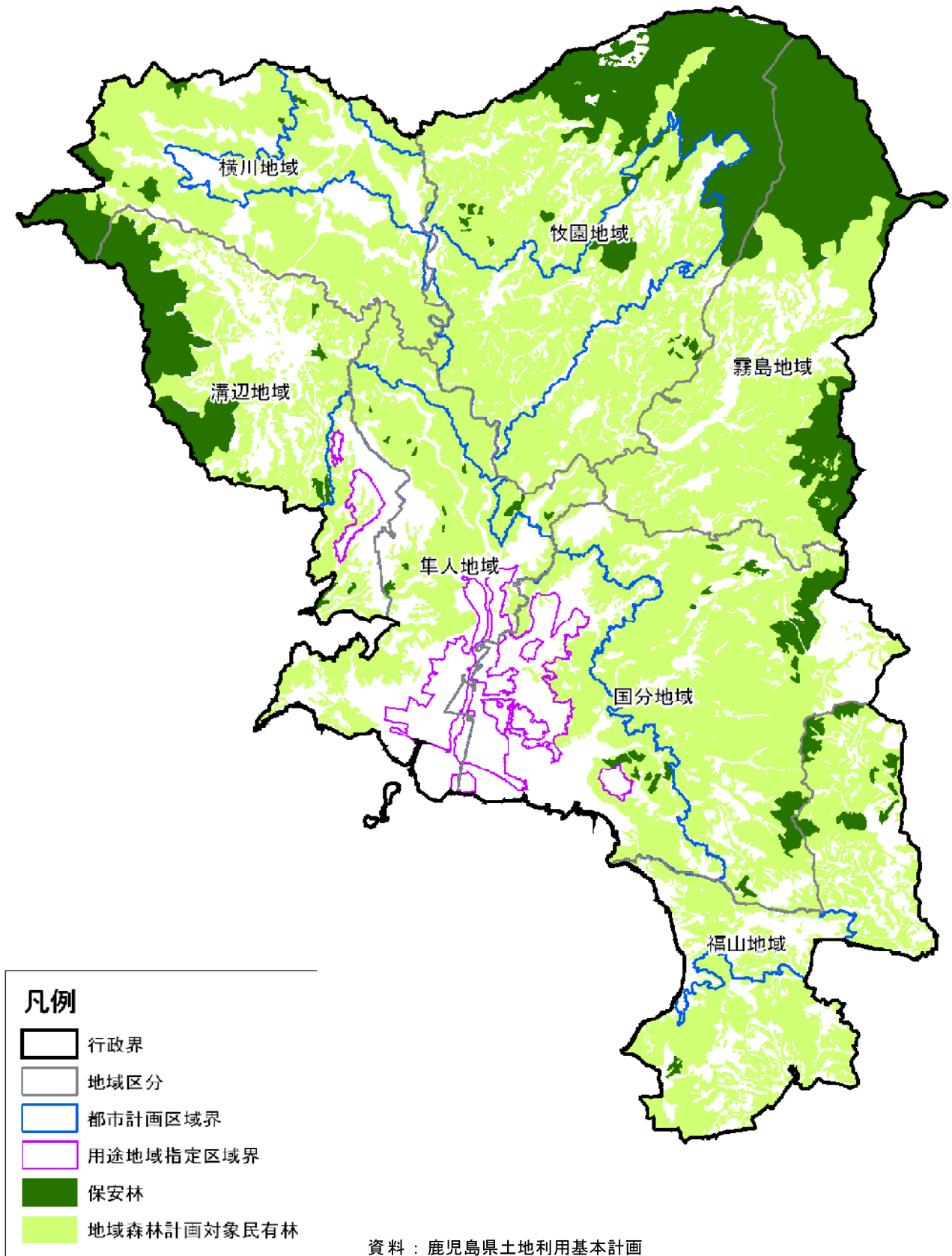
単位：ha

区分		用途地域 指定区域	用途地域 指定外区域	都市計画 区域	都市計画 区域外	合計	
施設 緑地	都市公園	10.4	104.6	115.0	0.0	115.0	
	都市公園以外	公共施設緑地	96.3	111.2	207.5	82.6	290.1
		民間施設緑地	14.7	82.3	97.0	516.8	613.8
	施設緑地合計		121.4	298.1	419.5	599.4	1,018.9
地域 制緑地	法・条例に よるもの	自然公園区域	0.0	344.3	344.3	6,090.7	6,435.0
		農用地区域	0.0	1,682.7	1,682.7	3,479.3	5,162.0
		保安林	0.0	177.0	177.0	4,564.0	4,741.0
		地域森林計画 対象民有林	78.1	8,901.7	8,979.8	24,481.2	33,461.0
		河川区域	39.1	434.0	473.1	342.6	815.7
		指定文化財等	12.0	2.5	14.5	12.2	26.7
	地域制緑地小計		129.2	11,542.2	11,671.4	38,970.0	50,641.4
	地域制緑地間の重複		0.9	869.7	870.6	8,967.9	9,838.5
地域制緑地合計		128.3	10,672.5	10,800.8	30,002.1	40,802.9	
施設緑地と地域制緑地の重複		16.3	53.4	69.7	74.2	143.9	
緑地現況量総計		233.4	10,917.2	11,150.6	30,527.3	41,677.9	
区域面積		2,093.4	16,410.0	18,503.4	41,865.0	60,368.4	
緑地率（％）		11.1%	66.5%	60.3%	72.9%	69.0%	

◆ 農用地区域位置図



◆ 地域森林計画対象民有林及び保安林区域位置図



◆ 自然公園区域位置図

