

霧島市

令和6年度第2回 不動産公売物件情報

本紙に掲載されている情報に関する入札方法及び公売財産の内容については

霧島市役所 収納課 収納第3グループ

Tel 0995-45-5111 内線1426・1427・1428までお問い合わせください

公 売 日	令和6年11月25日（月）
受付時間	午後1時30分～午後2時30分
入札時間	午後2時30分～午後3時00分
開札時間	午後3時01分～
売却決定日時	令和6年12月16日（月） 午前10時00分
代金納付期限日時	令和6年12月16日（月） 午後3時00分
公売会場	国分シビックセンター公民館大研修室（3階）



入札に参加される方へ

霧島市では、市税の滞納処分により差押えた不動産を入札によって売却（公売）しています。本紙に掲載された公売財産を購入したいと思われる方は、市役所に掲示してある「公売公告兼見積額公告」や「公売のしおり」などで、物件の詳細を確認してください。

なお、入札に参加する前に現地での公売財産の状況を確認したり、所在地を管轄する登記所で登記簿を閲覧し、権利関係なども確認しておく事をおすすめします。

- 「公売のしおり」は収納課にあります。
（市のホームページからダウンロードできます。）

霧島市ホームページ <http://www.city-kirishima.jp>

不動産公売物件

売却区分 3-3

土地・建物	霧島市溝辺町有川
見積価額 （最低公売価額）	872,000 円
公売保証金	90,000 円

【土地】

所在・地番 霧島市溝辺町有川字陵北626番69
地 目 宅地
地 積 756.58㎡

【主である建物の表示】

所 在 霧島市溝辺町有川字陵北626番地69
家屋番号 626番69
種類・構造 居宅・木造セメント瓦葺平家建
床面積 91.15㎡

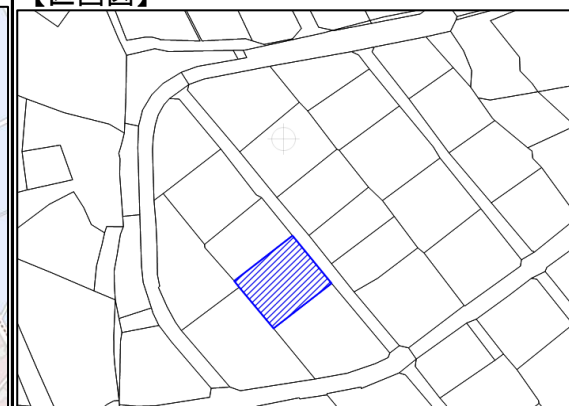
【附属建物の表示】

符 号 1
種類・構造 畜舎・木造セメント瓦葺平家建
床面積 55.59㎡

【現地案内図】



【区画図】



【現地写真1】



【現地写真2】



別紙

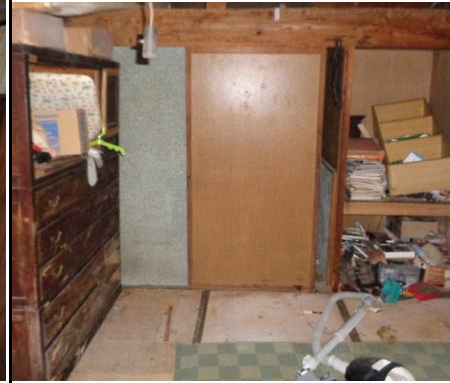
売却区分 3-3

- 都市計画区域外
- 混在財産（土地・建物一括公売）
- 建物の解体・建替・増改築を行う場合は、建築基準法上の取り扱いについて行政庁との事前協議が必要となります。
- 残置物が多数あります。（残置物処分の承諾書有）
- 家屋番号626番69
外壁にはしみ・変色があります。建築後44年経過し、物理的劣化が進んでいます。特に浴室は、設備も古く、劣化が著しく進んでいます。詳細は【現地写真5】をご確認ください。また、屋根には太陽光発電設備が設置されています。詳細は【現地写真7】をご確認ください。
附属建物 符号1
物理的劣化が著しく廃材等が散在しています。
- 北東側が約5mの市道と接面しています。
- 太陽光発電設備があります。利用される方は、買受後名義変更の手続きが必要となります。
- 物件の状況は、令和6年6月時点のもので、現況が変動している場合があります。

【現地写真3】



【現地写真4】



【現地写真5】



【現地写真6】



【現地写真7】



【現地写真8】



【現地写真9】



【現地写真10】



【現地写真11】



不
動
産
公
売
物
件