

地域計画（案）

策定年月日	令和7年3月31日
更新年月日	(1回目)
目標年度	令和16年度
市町村名 (市町村コード)	霧島市 46218
地域名 (地域内農業集落名)	溝辺D地区 (有川・三縄)

注：「地域名」欄には、協議の場が設けられた区域を記載し、農林業センサスの農業集落名を記載してください。

1 地域における農業の将来の在り方

(1) 地域計画の区域の状況

区域内の農用地等面積（農業上の利用が行われる農用地等の区域）	211.68 h a
① 農業振興地域のうち農用地区域内の農地面積	211.68 h a
② 田の面積	40.87 h a
③ 畑の面積（果樹、茶等を含む）	160.24 h a
④ 区域内において、規模縮小などの意向のある農地面積の合計	h a
⑤ 区域内において、今後農業を担う者が引き受ける意向のある農地面積の合計	h a
(参考) 区域内における〇才以上の農業者の農地面積の合計	h a
うち後継者不在の農業者の農地面積の合計	h a
(備考)	

注1：①については、農業振興地域担当部局と調整の上、記載してください。

2：②及び③については、農業委員会の農地台帳の面積（現況地目）に基づき記載してください。

3：④については、規模縮小又は離農の意向のある農地面積を記載してください。

4：⑤については、区域内に特定することができない場合には、引き受ける意向のあるすべての農地面積を記載の上、備考欄にその旨記載してください。

5：(参考)の区域内における〇才以上の農業者の農地面積等については、できる限り記載するように努めてください。

6：「区域内の農田地等面積」に遊休農地が含まれている場合には、備考欄にその面積を記載してください。

(2) 地域農業の現状及び課題

畑作は、基盤整備（十三塚原土地改良区）が済んでおり、露地野菜、畜産を中心とした2法人とお茶農家（法人含む）の入作が中心であり、現在のところ不耕作地はあまり見られないが、今後はこれらの経営体に頼らざるを得ない。耕作できなくなった土地についてはそれら大規模の経営体に集積し、集積しきれない部分は入り作、新規就農を迎え入れる。

水田は、地区内に水田農業を中心とした認定農業者が少ないことから、今後は基盤整備済みでも耕作者が減っていく事態に陥りかねない。

(3) 地域における農業の将来の在り方（作物の生産や栽培方法については、必須記載事項）

畑作は、法人を中心に土地改良区と連携を図りながら、集積・集約化を進めて農作業の効率化を図る。お茶は、地産地消、海外輸出等、消費拡大を目指し、霧島茶の銘柄確立を図っていく。地域としては、地権者と農業委員会等関係機関と連携を図り、認定農業者等への連携体制を強化する。水田は、基盤整備地区を中心に入作での耕作者を地域・農業委員会等と連携を図り、探していく必要がある。

2 農業の将来の在り方に向けた農用地の効率的かつ総合的な利用に関する目標

(1) 農用地の効率的かつ総合的な利用に関する方針			
土地改良区と農業委員等が中心になって法人間で連携を取り、お茶等の集約化が出来るように調整する。			
(2) 担い手（効率的かつ安定的な経営を営む者）に対する農用地の集積に関する目標			
現状の集積率	61	%	将来の目標とする集積率
			65 %
(3) 農用地の集団化（集約化）に関する目標			
荒廃地が出ないように、土地改良区を中心に検討していく。			

3 農業者及び区域内の関係者が2の目標を達成するためとるべき必要な措置

(1) 農用地の集積、集団化の取組
法人経営の露地野菜、飼料作物、お茶を中心に農地集積を進める。
(2) 農地中間管理機構の活用方法
耕作しなくなる農地があれば、農地中間管理機構を通じて担い手への集積に努める。
(3) 基盤整備事業への取組
主要な農地は、全て基盤整備済であり、現状のところ要望はないが、必要に応じて検討する。
(4) 多様な経営体の確保・育成の取組
基本的には法人化がなされているなどの大規模な経営体や経営拡大希望の経営体への集積を進める。それら担い手が集積しきれない農地については、入り作や新規就農を期待する。
(5) 農業協同組合等の農業支援サービス事業者等への農作業委託の取組
現在のところ活用予定は無い。

以下任意記載事項（地域の実情に応じて、必要な事項を選択し、取組内容を記載してください）

<input checked="" type="checkbox"/> ①鳥獣被害防止対策	<input checked="" type="checkbox"/> ②有機・減農薬・減肥料	<input type="checkbox"/> ③スマート農	<input checked="" type="checkbox"/> ④畑地化・輸出等	<input type="checkbox"/> ⑤果樹等
<input type="checkbox"/> ⑥燃料・資源作物等	<input type="checkbox"/> ⑦保全・管理等	<input type="checkbox"/> ⑧農業用施設	<input checked="" type="checkbox"/> ⑨耕畜連携等	<input type="checkbox"/> ⑩その他

【選択した上記の取組内容】

- ・イノシシやシカの被害が拡大しないように努めるとともに農家自らが狩猟免許等を取得するなど体制を整える。
- ・お茶等は輸出と②は関係があるので有機栽培を進める。
- ・露地野菜・飼料作物等はスマート農業を図り、作業軽減、効率化を図る
- ・飼料作物（WCS）を地域の畜産農家に供給し、家畜排せつ由来堆肥は、耕種農家に供給する。

4 地域内の農業を担う者一覧（目標地図に位置付ける者）

属性	農業を担う者 (氏名・名称)	現状			10年後 (目標年度：令和 年度)				
		経営作目等	経営面積	作業受託面積	経営作目等	経営面積	作業受託面積	目標地図上の表示	備考
別紙のとおり			ha	ha		ha	ha		
			ha	ha		ha	ha		
			ha	ha		ha	ha		
			ha	ha		ha	ha		
			ha	ha		ha	ha		
			ha	ha		ha	ha		
			ha	ha		ha	ha		
			ha	ha		ha	ha		
			ha	ha		ha	ha		
			ha	ha		ha	ha		
			ha	ha		ha	ha		
			ha	ha		ha	ha		
			ha	ha		ha	ha		
	計	0経営体		0 ha	0 ha		0 ha	0 ha	

注1：「属性」欄には、認定農業は「認農」、認定新規就農者は「認就」、法人化を行うことが確実であると市町村が判断する集落営農は「集」、基本構想水準到達者は「到達」、農業協同組合は「農協」、農業支援サービス事業者（農協を除く）は「サ」、上記に該当しない農用地等を継続的に利用する者は「利用者」の属性を記載してください。

2：「経営面積」「作業受託面積」欄には、地域計画の対象地域内における農業を担う者の経営面積、作業受託面積を記載してください。

3：農業を担う者に位置付ける場合は、できる限りその者から同意を得ていること。

4：作業受託面積には、基幹3作業の実面積を記載してください。なお特定農作業受託面積は、作業受託面積に含めず、経営面積に含めてください。

5：備考欄には、農業を担う者として位置付けられた者に不測の事態に備えて、代わりに利用する者を記載するよう努めてください。

5 農業支援サービス事業者一覧（任意記載事項）

番号	事業体名 (氏名・名称)	作業内容	対象品目

6 目標地図（別添のとおり）

7 基盤法第22条の3（地域計画に係る提案の特例）を活用する場合には、以下を記載してください。

農用地所有者等数（人）	うち計画同意者数（人・％）

注1：「農用地所有者等」欄には、区域内の農用地等の所有者、賃借人等の使用収益権者の数を記載してください。

注2：「うち計画同意者数」欄には、同意者数を記載してください。

注3：提案する地区の対象となる範囲を目標地図に明記してください。

（留意事項）

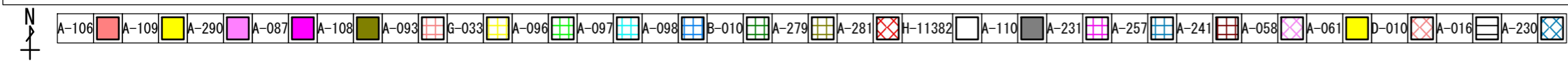
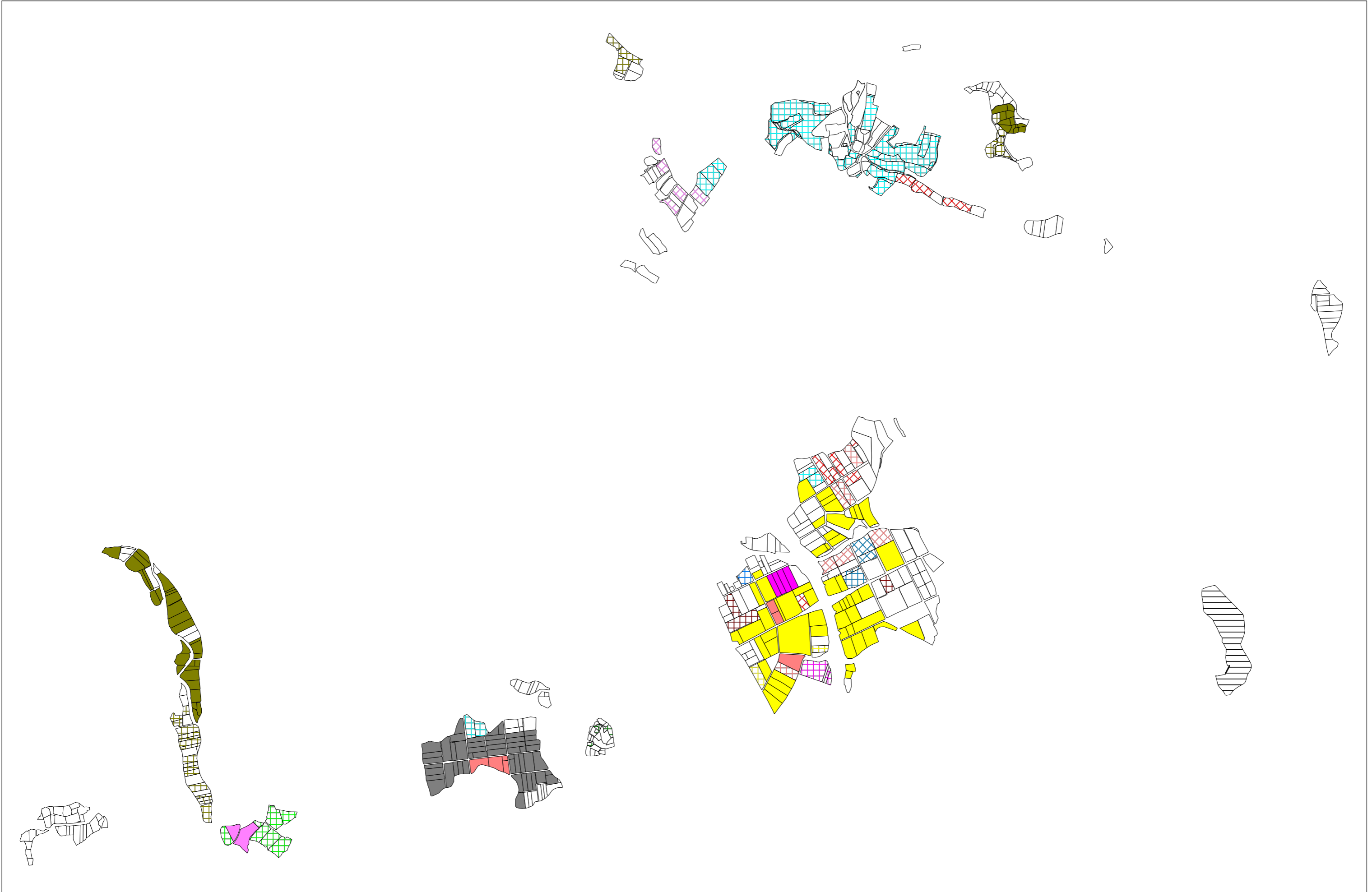
農業を担う者を位置付ける際、これらの者の氏名が含まれた地域計画について、法令に基づく手続として、本人の同意なく、関係者の意見聴取や、地域計画の案の縦覧、地域計画の公告を行うことができますが、個人情報を保有するに当たっては、利用目的をできる限り特定し、本人から直接書面に記録された個人情報を取得するときは、あらかじめ、本人に対し、その利用目的を明示してください。

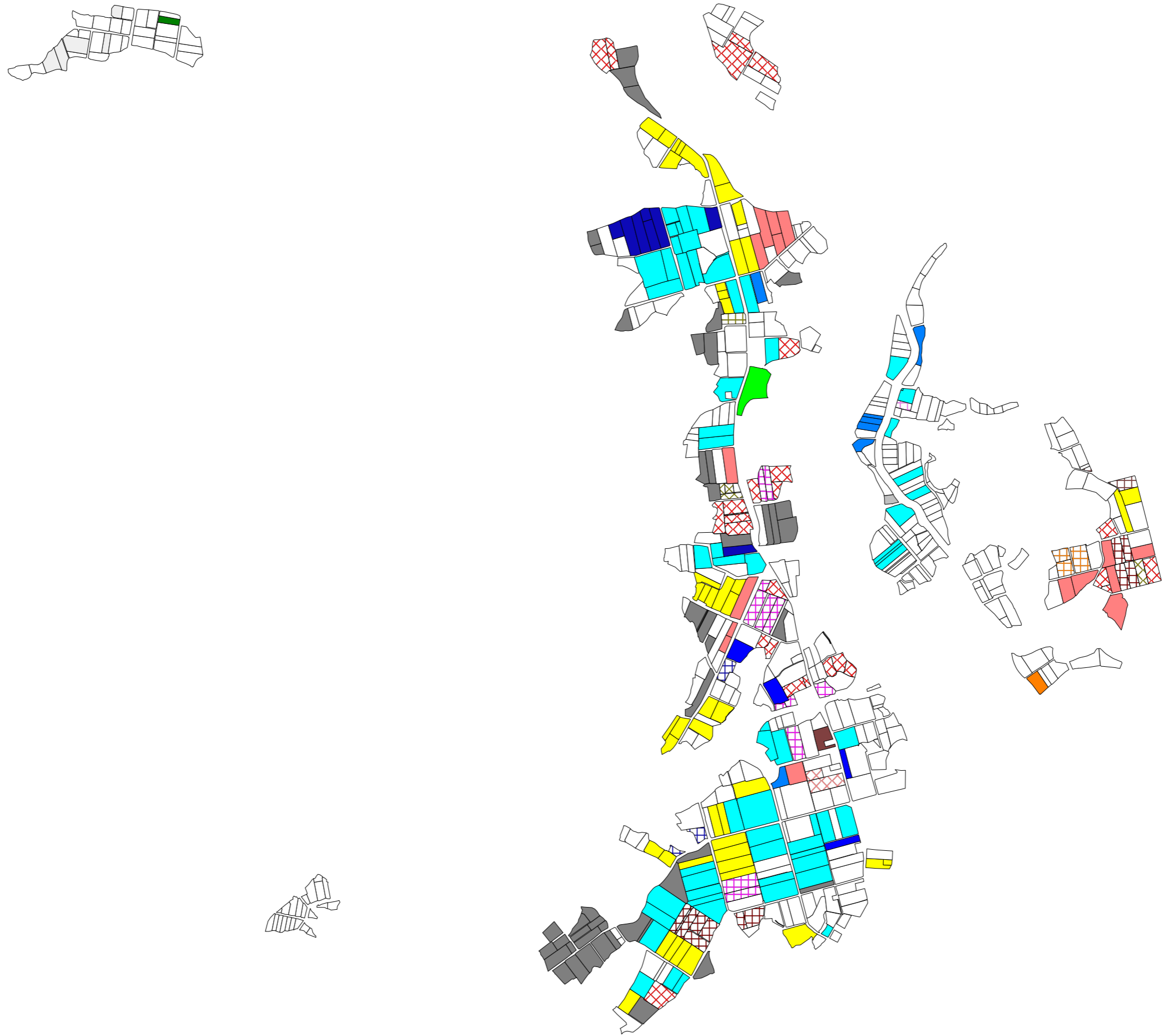
また、市町村の公報への掲載等とは別に、インターネットの利用により関係者以外の不特定多数に対して情報を提供する場合は、氏名を削除するなど配慮してください。

必要に応じて区域内の農用地の一覧を参考として添付してください。

4 地域内の農業を担う者一覧（目標地図に位置付ける者）

	属性	農業を担う者 (氏名・名称)	現状			10年後 (目標年度：令和 16 年度)				
			経営作目等	経営面積	作業受託面積	経営作目等	経営面積	作業受託面積	目標地図上の表示	備考
1	認農	A-016	養豚+水稲+露地野菜	4.37 ha	ha	養豚+水稲+露地野菜	4.37 ha	ha	A-016	
2	認農	A-045	水稲	0.69 ha	ha	水稲	0.69 ha	ha	A-045	
3	認農	A-051	施設野菜+軟弱野菜	1.04 ha	ha	施設野菜+軟弱野菜	1.04 ha	ha	A-051	
4	認農	A-058	茶	1.23 ha	ha	茶	1.23 ha	ha	A-058	
5	認農	A-061	露地野菜+水稲	0.18 ha	ha	露地野菜+水稲	0.18 ha	ha	A-061	
6	認農	A-078	肉用牛	0.49 ha	ha	肉用牛	0.49 ha	ha	A-078	
7	認農	A-087	肉用牛	0.96 ha	ha	肉用牛	0.96 ha	ha	A-087	
8	認農	A-088	茶	0.26 ha	ha	茶	0.26 ha	ha	A-088	
9	認農	A-093	肉用牛	2.42 ha	ha	肉用牛	1.05 ha	ha	A-093	
10	認農	A-096	果樹+露地野菜	1.46 ha	ha	果樹+露地野菜	2.18 ha	ha	A-096	
11	認農	A-097	肉用牛+露地野菜	11.11 ha	ha	肉用牛+露地野菜	11.63 ha	ha	A-097	
12	認農	A-098	茶+肉用牛+露地野菜	0.3 ha	ha	茶+肉用牛+露地野菜	0.3 ha	ha	A-098	
13	認農	A-101	肉用牛+露地野菜	3.18 ha	ha	肉用牛+露地野菜	2.57 ha	ha	A-101	
14	認農	A-103	肉用牛+露地野菜	0.23 ha	ha	肉用牛+露地野菜	0.23 ha	ha	A-103	
15	認農	A-106	水稲	5.24 ha	ha	水稲	5.66 ha	ha	A-106	
16	認農	A-108	水稲	5.69 ha	ha	水稲	5.69 ha	ha	A-108	
17	認農	A-109	茶	25.38 ha	ha	茶	26.08 ha	ha	A-109	
18	認農	A-110	露地野菜	17.92 ha	ha	露地野菜	17.92 ha	ha	A-110	
19	認農	A-130	露地野菜+水稲	5.13 ha	ha	露地野菜+水稲	5.81 ha	ha	A-130	
20	認農	A-230	茶	0.78 ha	ha	茶	0.78 ha	ha	A-230	
21	認農	A-231	養豚+水稲+露地野菜	0.86 ha	ha	養豚+水稲+露地野菜	0.86 ha	ha	A-231	
22	認農	A-239	果樹+露地野菜	17.6 ha	ha	果樹+露地野菜	17.6 ha	ha	A-239	
23	認農	A-241	お茶	2.8 ha	ha	お茶	3.43 ha	ha	A-241	
24	認農	A-257	茶	0.6 ha	ha	茶	0.6 ha	ha	A-257	
25	認農	A-279	施設野菜+軟弱野菜	4.07 ha	ha	施設野菜+軟弱野菜	4.07 ha	ha	A-279	
26	認農	A-281	肉用牛	- ha	ha	肉用牛	2.44 ha	ha	A-281	
27	認農	A-283	茶	4.52 ha	ha	茶	0.92 ha	ha	A-283	
28	認就	B-010	水稲+露地野菜	0.22 ha	ha	水稲+露地野菜	0.22 ha	ha	B-010	
29	認就	B-011	露地野菜	0.39 ha	ha	露地野菜	0.39 ha	ha	B-011	
30	到達	D-010	露地野菜	1.65 ha	ha	露地野菜	1.65 ha	ha	D-010	
31	到達	D-025		2.53 ha	ha		1.97 ha	ha	D-025	
32	到達	A-290		1.25 ha	ha		0.79 ha	ha	A-290	
33	利用者	G-033	水稲	0.52 ha	ha	水稲	0.52 ha	ha	G-033	
34	利用者	G-038		- ha	ha		0.4 ha	ha	G-038	
35	利用者	G-044		1.48 ha	ha		0.67 ha	ha	G-044	
36	利用者	G-045		0.35 ha	ha		0.06 ha	ha	G-045	
37	利用者	G-046		1.93 ha	ha		1.02 ha	ha	G-046	
38	利用者	G-048		0.81 ha	ha		0.2 ha	ha	G-048	
39	利用者	G-050		1.45 ha	ha		0.11 ha	ha	G-050	
40	利用者	G-053		0.55 ha	ha		0.08 ha	ha	G-053	
41	利用者	G-057		0.88 ha	ha		0.09 ha	ha	G-057	
42	利用者	G-058		2.3 ha	ha		0.93 ha	ha	G-058	
43	計	42経営体		134.8 ha	ha		128.1 ha	ha		





- | | | | | | | | | | | | | | | | | | | | | | | | | | |
|-------|-------|-------|-------|-------|-------|-------|-------|-------|-------|-------|-------|-------|-------|-------|-------|-------|---------|-------|-------|-------|-------|-------|-------|-------|--|
| A-106 | A-109 | G-044 | G-045 | G-046 | A-088 | G-048 | G-050 | A-283 | G-053 | G-057 | A-101 | A-103 | A-045 | G-038 | A-279 | A-078 | H-11382 | A-239 | A-110 | A-241 | D-025 | G-058 | B-011 | A-130 | |
|-------|-------|-------|-------|-------|-------|-------|-------|-------|-------|-------|-------|-------|-------|-------|-------|-------|---------|-------|-------|-------|-------|-------|-------|-------|--|