

地域計画（案）

策定年月日	令和7年3月31日
更新年月日	(1回目)
目標年度	令和16年度
市町村名 (市町村コード)	霧島市 46218
地域名 (地域内農業集落名)	隼人A地区 (内・西光寺・嘉例川)

注：「地域名」欄には、協議の場が設けられた区域を記載し、農林業センサスの農業集落名を記載してください。

1 地域における農業の将来の在り方

(1) 地域計画の区域の状況

区域内の農用地等面積（農業上の利用が行われる農用地等の区域）	255.89 h a
① 農業振興地域のうち農用地区域内の農地面積	255.89 h a
② 田の面積	19.48 h a
③ 畑の面積（果樹、茶等を含む）	222.91 h a
④ 区域内において、規模縮小などの意向のある農地面積の合計	h a
⑤ 区域内において、今後農業を担う者が引き受ける意向のある農地面積の合計	h a
(参考) 区域内における〇才以上の農業者の農地面積の合計	h a
うち後継者不在の農業者の農地面積の合計	h a
(備考)	

注1：①については、農業振興地域担当部局と調整の上、記載してください。

2：②及び③については、農業委員会の農地台帳の面積（現況地目）に基づき記載してください。

3：④については、規模縮小又は離農の意向のある農地面積を記載してください。

4：⑤については、区域内に特定することができない場合には、引き受ける意向のあるすべての農地面積を記載の上、備考欄にその旨記載してください。

5：(参考)の区域内における〇才以上の農業者の農地面積等については、できる限り記載するように努めてください。

6：「区域内の農用地等面積」に遊休農地が含まれている場合には、備考欄にその面積を記載してください。

(2) 地域農業の現状及び課題

本地区は十三塚原、上野といった台地部分の畑地と嘉例川沿いに細長く展開している水田に大別される。畑地部分の農用地は畑・樹園地（茶）が大部分を占め、標高220～250mに位置し、傾斜度1/300程度の優良な農地である。十三塚原台地については基盤整備済であり、肉用牛・酪農・茶・施設園芸・路地野菜等が中心である。水田については、転作等を促進しながら土地の有効利用を図る。

(3) 地域における農業の将来の在り方（作物の生産や栽培方法については、必須記載事項）

十三塚原台地については主要である肉用牛・酪農・茶・施設園芸・路地野菜等を中心に振興を図る。多様な経営体が存在し、比較的規模の大きい経営体もあることから、今後はそれらの経営体を中心に地域農業を進めていく。経営体数は比較的多いとはいえ、後継者問題を抱える経営体も存在することから、継続的な担い手の育成・確保が必要である。

2 農業の将来の在り方に向けた農用地の効率的かつ総合的な利用に関する目標

(1) 農用地の効率的かつ総合的な利用に関する方針			
農業法人への集積・集約化を中心としつつ、個人も含めた農業を担う者間で調整し、集積を図る。			
(2) 担い手（効率的かつ安定的な経営を営む者）に対する農用地の集積に関する目標			
現状の集積率	50 %	将来の目標とする集積率	59 %
(3) 農用地の集団化（集約化）に関する目標			
担い手ごとの団地規模拡大を促進し、団地数の減少を図る。			

3 農業者及び区域内の関係者が2の目標を達成するためとるべき必要な措置

(1) 農用地の集積、集団化の取組
現在の担い手を中心に集積・集約化を図る。
(2) 農地中間管理機構の活用方法
担い手の経営意向を勘案しながら、順次中間管理機構による集積を進めていく。
(3) 基盤整備事業への取組
基盤整備が行われた農地は一部であるため、利用効率の悪い農地については事業の活用を検討する。
(4) 多様な経営体の確保・育成の取組
個人経営体の法人化等の取り組みを推進していく。新規就農希望者に対しては、地域の状況について情報提供を行ったうえで、営農計画との適合性を鑑みながら、就農に向けた支援を行う。
(5) 農業協同組合等の農業支援サービス事業者等への農作業委託の取組
現在のところ活用予定は無い。

以下任意記載事項（地域の実情に応じて、必要な事項を選択し、取組内容を記載してください）

<input checked="" type="checkbox"/> ①鳥獣被害防止対策	<input checked="" type="checkbox"/> ②有機・減農薬・減肥料	<input checked="" type="checkbox"/> ③スマート農	<input type="checkbox"/> ④畑地化・輸出等	<input type="checkbox"/> ⑤果樹等
<input type="checkbox"/> ⑥燃料・資源作物等	<input type="checkbox"/> ⑦保全・管理等	<input type="checkbox"/> ⑧農業用施設	<input checked="" type="checkbox"/> ⑨耕畜連携等	<input type="checkbox"/> ⑩その他

【選択した上記の取組内容】

- ・特に山間部においては鳥獣被害防止のため電気柵などの設置を進め、狩猟免許の取得や猟友会との連携によって被害軽減を目指す。
- ・環境へ配慮した栽培技術を推進する。
- ・スマート農業への転換を推進するなど、農業経営の合理化や生産性の向上を図る。
- ・飼料用米を生産し、耕畜連携（わら利用、資源循環）による安定的な生産と利用体制の構築を図る。

4 地域内の農業を担う者一覧（目標地図に位置付ける者）

属性	農業を担う者 (氏名・名称)	現状			10年後 (目標年度：令和 年度)				
		経営作目等	経営面積	作業受託面積	経営作目等	経営面積	作業受託面積	目標地図上の表示	備考
別紙のとおり			ha	ha		ha	ha		
			ha	ha		ha	ha		
			ha	ha		ha	ha		
			ha	ha		ha	ha		
			ha	ha		ha	ha		
			ha	ha		ha	ha		
			ha	ha		ha	ha		
			ha	ha		ha	ha		
			ha	ha		ha	ha		
	計	0経営体		0 ha	0 ha		0 ha	0 ha	

注1：「属性」欄には、認定農業は「認農」、認定新規就農者は「認就」、法人化を行うことが確実であると市町村が判断する集落営農は「集」、基本構想水準到達者は「到達」、農業協同組合は「農協」、農業支援サービス事業者（農協を除く）は「サ」、上記に該当しない農用地等を継続的に利用する者は「利用者」の属性を記載してください。

2：「経営面積」「作業受託面積」欄には、地域計画の対象地域内における農業を担う者の経営面積、作業受託面積を記載してください。

3：農業を担う者に位置付ける場合は、できる限りその者から同意を得ていること。

4：作業受託面積には、基幹3作業の実面積を記載してください。なお特定農作業受託面積は、作業受託面積に含めず、経営面積に含めてください。

5：備考欄には、農業を担う者として位置付けられた者に不測の事態に備えて、代わりに利用する者を記載するよう努めてください。

5 農業支援サービス事業者一覧（任意記載事項）

番号	事業体名 (氏名・名称)	作業内容	対象品目

6 目標地図（別添のとおり）

7 基盤法第22条の3（地域計画に係る提案の特例）を活用する場合には、以下を記載してください。

農用地所有者等数（人）		うち計画同意者数（人・%）	
-------------	--	---------------	--

注1：「農用地所有者等」欄には、区域内の農用地等の所有者、賃借人等の使用収益権者の数を記載してください。

注2：「うち計画同意者数」欄には、同意者数を記載してください。

注3：提案する地区の対象となる範囲を目標地図に明記してください。

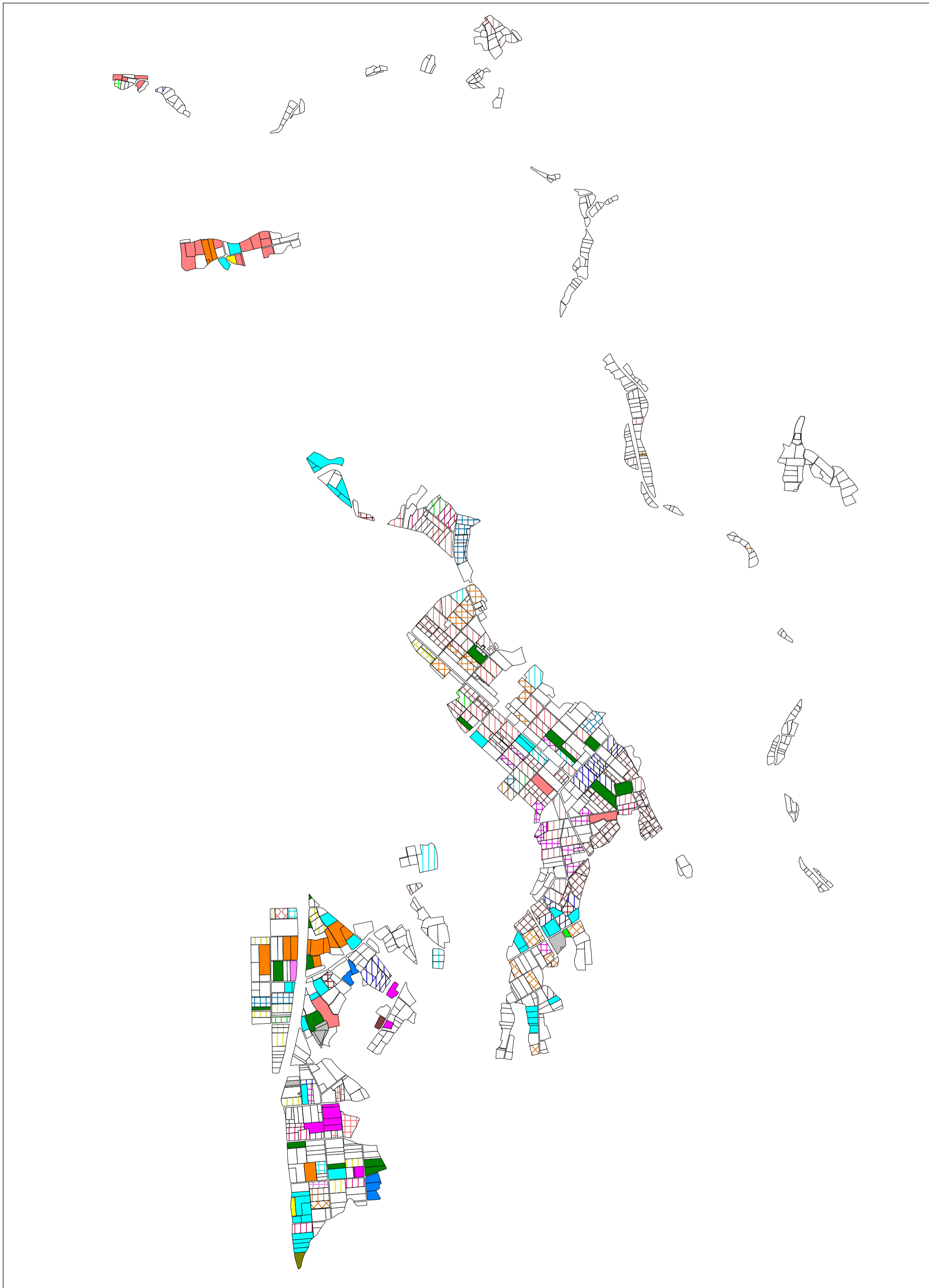
（留意事項）

農業を担う者を位置付ける際、これらの者の氏名が含まれた地域計画について、法令に基づく手続として、本人の同意なく、関係者の意見聴取や、地域計画の案の縦覧、地域計画の公告を行うことができますが、個人情報を保有するに当たっては、利用目的をできる限り特定し、本人から直接書面に記録された個人情報を取得するときは、あらかじめ、本人に対し、その利用目的を明示してください。

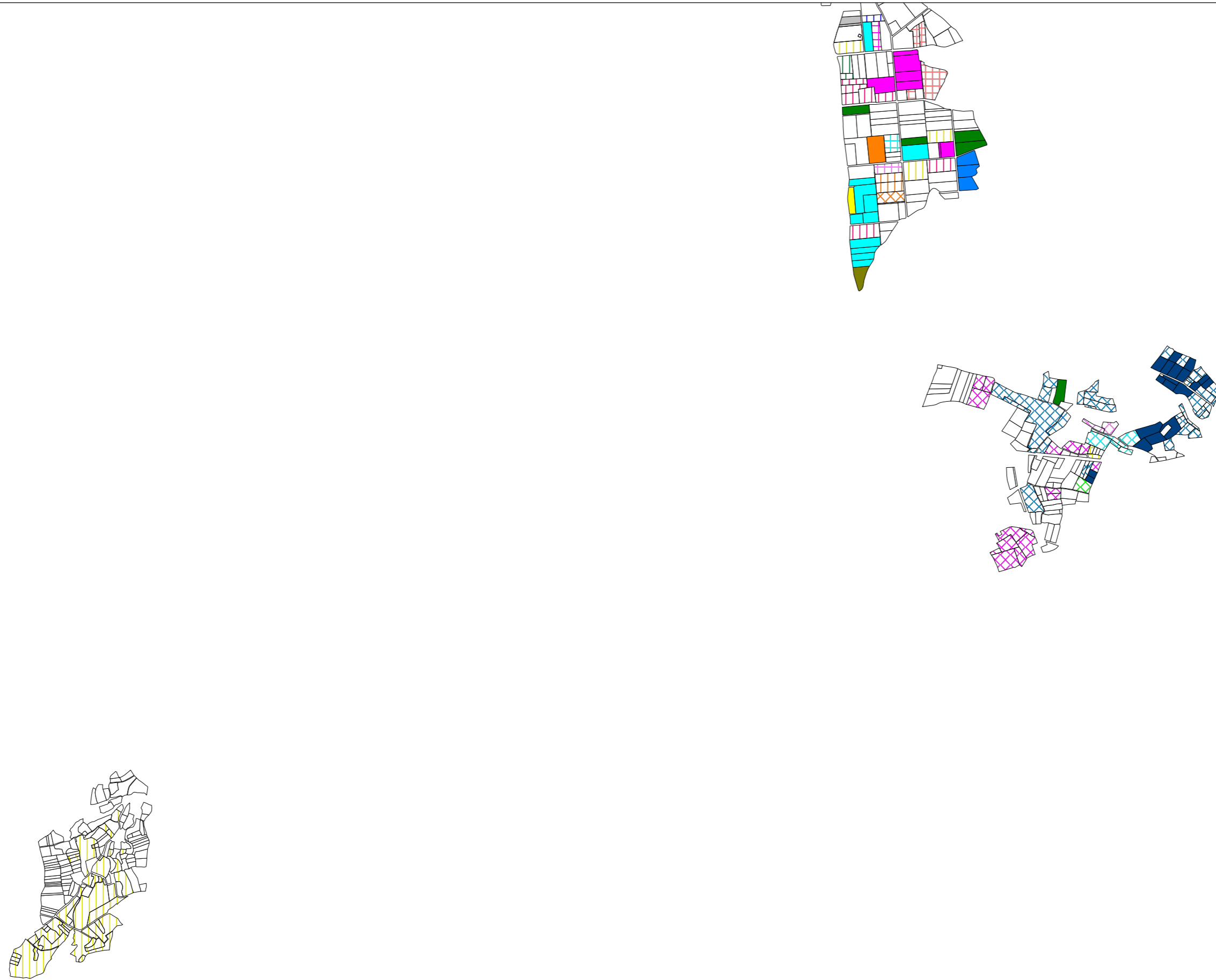
また、市町村の公報への掲載等とは別に、インターネットの利用により関係者以外の不特定多数に対して情報を提供する場

4 地域内の農業を担う者一覧（目標地図に位置付ける者）

	属性	農業を担う者 (氏名・名称)	現状			10年後 (目標年度：令和 16 年度)				
			経営作目等	経営面積	作業受託面積	経営作目等	経営面積	作業受託面積	目標地図上の表示	備考
1	認農	A-009	肉用牛	0.32 ha	ha	肉用牛	0.32 ha	ha	A-009	
2	認農	A-012	茶	0.41 ha	ha	茶	0.41 ha	ha	A-012	
3	認農	A-019	肉用牛	0.39 ha	ha	肉用牛	1 ha	ha	A-019	
4	認農	A-020	肉用牛	7.22 ha	ha	肉用牛	7.64 ha	ha	A-020	
5	認農	A-022	露地野菜	4.38 ha	ha	露地野菜	4.38 ha	ha	A-022	
6	認農	A-023	露地野菜	2.19 ha	ha	露地野菜	2.71 ha	ha	A-023	
7	認農	A-024	肉用牛	2.52 ha	ha	肉用牛	2.84 ha	ha	A-024	
8	認農	A-025	酪農	1.66 ha	ha	酪農	1.66 ha	ha	A-025	
9	認農	A-049	肉用牛+露地野菜	3.49 ha	ha	肉用牛+露地野菜	3.59 ha	ha	A-049	
10	認農	A-052	養鶏	0.12 ha	ha	養鶏	0.12 ha	ha	A-052	
11	認農	A-054	茶	0.65 ha	ha	茶	0.65 ha	ha	A-054	
12	認農	A-059	茶	13.37 ha	ha	茶	13.37 ha	ha	A-059	
13	認農	A-090	茶	1.62 ha	ha	茶	1.62 ha	ha	A-090	
14	認農	A-100	肉用牛	0.37 ha	ha	肉用牛	0.37 ha	ha	A-100	
15	認農	A-103	肉用牛+露地野菜	0.26 ha	ha	肉用牛+露地野菜	0.26 ha	ha	A-103	
16	認農	A-106	茶	10.7 ha	ha	茶	10.7 ha	ha	A-106	
17	認農	A-107	茶	6.43 ha	ha	茶	6.59 ha	ha	A-107	
18	認農	A-109	茶	0.37 ha	ha	茶	0.37 ha	ha	A-109	
19	認農	A-184	酪農	4.63 ha	ha	酪農	4.63 ha	ha	A-184	
20	認農	A-185	茶	21.96 ha	ha	茶	22.18 ha	ha	A-185	
21	認農	A-186	茶	6.1 ha	ha	茶	6.1 ha	ha	A-186	
22	認農	A-187	茶	6.82 ha	ha	茶	6.82 ha	ha	A-187	
23	認農	A-191	花き	1.37 ha	ha	花き	1.37 ha	ha	A-191	
24	認農	A-230	茶	4.88 ha	ha	茶	4.88 ha	ha	A-230	
25	認農	A-231	養豚	0.45 ha	ha	養豚	0.45 ha	ha	A-231	
26	認農	A-241	茶	0.95 ha	ha	茶	0.95 ha	ha	A-241	
27	認農	A-246	茶	5.91 ha	ha	茶	5.91 ha	ha	A-246	
28	認農	A-257	茶	3.42 ha	ha	茶	3.42 ha	ha	A-257	
29	認農	A-258	露地野菜	0.37 ha	ha	露地野菜	0.37 ha	ha	A-258	
30	認農	A-259	茶	0.9 ha	ha	茶	1.4 ha	ha	A-259	
31	認就	B-003	露地野菜	0.31 ha	ha	露地野菜	0.31 ha	ha	B-003	
32	認就	B-017	露地野菜	- ha	ha	露地野菜	3.22 ha	ha	B-017	
33	認就	B-018	酪農	- ha	ha	酪農	12.83 ha	ha	B-018	
34	到達	D-010	露地野菜	0.42 ha	ha	露地野菜	0.42 ha	ha	D-010	
35	利用者	G-036	茶	3.33 ha	ha	茶	0.12 ha	ha	G-036	
36	利用者	G-088		3.76 ha	ha		0.23 ha	ha	G-088	
37	利用者	G-104		- ha	ha		0.72 ha	ha	G-104	
38	利用者	G-122		2.02 ha	ha		1.41 ha	ha	G-122	
39	利用者	G-123	茶	3.84 ha	ha	茶	4.54 ha	ha	G-123	
40	計	39経営体		127.9 ha	ha		140.9 ha	ha		



A-186	A-012	G-036	A-106	G-122	A-109	A-023	G-088	A-246	A-107	B-003	A-090	A-100	G-104	A-020	B-018	B-017	H-11382	A-191	A-231
A-054	A-257	A-258	G-123	A-241	A-184	A-185	A-059	A-025	A-022	D-010	A-187	A-259	A-230						



- | | | | | | | | | | | | | | | | | | | | | | | | | | |
|-------|-------|-------|-------|-------|-------|-------|-------|-------|-------|-------|-------|-------|-------|-------|---------|-------|-------|-------|-------|-------|-------|-------|-------|-------|-------|
| A-012 | A-106 | G-122 | A-023 | A-246 | A-107 | A-024 | B-003 | A-090 | A-103 | A-019 | A-020 | A-009 | A-049 | B-017 | H-11382 | A-191 | A-052 | A-054 | A-258 | G-123 | A-059 | D-010 | A-187 | A-259 | A-230 |
|-------|-------|-------|-------|-------|-------|-------|-------|-------|-------|-------|-------|-------|-------|-------|---------|-------|-------|-------|-------|-------|-------|-------|-------|-------|-------|