

## 地域計画（案）

策定年月日	令和7年3月31日
更新年月日	( 3回目 )
目標年度	令和16年度
市町村名 (市町村コード)	霧島市 46218
地域名 (地域内農業集落名)	福山C地区 (佳例川)

注：「地域名」欄には、協議の場が設けられた区域を記載し、農林業センサスの農業集落名を記載してください。

## 1 地域における農業の将来の在り方

## (1) 地域計画の区域の状況

区域内の農用地等面積（農業上の利用が行われる農用地等の区域）	359.33 h a
① 農業振興地域のうち農用地区域内の農地面積	359.33 h a
② 田の面積	127.87 h a
③ 畑の面積（果樹、茶等を含む）	222.76 h a
④ 区域内において、規模縮小などの意向のある農地面積の合計	h a
⑤ 区域内において、今後農業を担う者が引き受ける意向のある農地面積の合計	h a
(参考) 区域内における〇才以上の農業者の農地面積の合計	h a
うち後継者不在の農業者の農地面積の合計	h a
(備考)	

注1：①については、農業振興地域担当部局と調整の上、記載してください。

2：②及び③については、農業委員会の農地台帳の面積（現況地目）に基づき記載してください。

3：④については、規模縮小又は離農の意向のある農地面積を記載してください。

4：⑤については、区域内に特定することができない場合には、引き受ける意向のあるすべての農地面積を記載の上、備考欄にその旨記載してください。

5：(参考)の区域内における〇才以上の農業者の農地面積等については、できる限り記載するように努めてください。

6：「区域内の農用地等面積」に遊休農地が含まれている場合には、備考欄にその面積を記載してください。

## (2) 地域農業の現状及び課題

佳例川地区と比曾木野地区に大別され、水田について整備可能な区域については生産基盤の整備が完了している。水田では主食用米に加え飼料用米の生産、畑ではサツマイモやらっきょうなど野菜の生産がされ、畜産と園芸作物を主体とした農業が展開されている。今後の担い手の減少が予想されるため、1経営体当たりの営農面積の増加及び、新たな担い手の確保が課題である。

## (3) 地域における農業の将来の在り方（作物の生産や栽培方法については、必須記載事項）

今後も農地として有効利用しながら畜産、露地野菜や施設野菜等の園芸作物の生産団地の育成を図りつつ、農業機械の大型化に対応した生産基盤を推進する。耕畜連携の体制を強化し、効率的な地域農業を推進していく。主な担い手は畜産農家であり、今後は飼料高騰に対応するための自給飼料の生産体制を強化しなければならない。主食用米と飼料用米の両輪で地域農業の基盤を固めていく。担い手の高齢化に伴い、離農する経営体も予測されることから、規模拡大や新規就農者へのサポート体制などを構築していかなければならない。

## 2 農業の将来の在り方に向けた農用地の効率的かつ総合的な利用に関する目標

(1) 農用地の効率的かつ総合的な利用に関する方針			
基本的には現在の担い手に集約し、将来の担い手、農地の受け手を再検討し、集約を推進していく。			
(2) 担い手（効率的かつ安定的な経営を営む者）に対する農用地の集積に関する目標			
現状の集積率	22 %	将来の目標とする集積率	31 %
(3) 農用地の集団化（集約化）に関する目標			
農地中間管理機構を通じた賃貸借を推進し、団地の規模拡大・団地数の減少を目指す。			

3 農業者及び区域内の関係者が2の目標を達成するためとるべき必要な措置

(1) 農用地の集積、集団化の取組
認定農家を中心とした経営体に集積を進める。
(2) 農地中間管理機構の活用方法
担い手に集積するためにも、中間管理機構の活用を進め、効率的な農地利用のあり方を目指す。
(3) 基盤整備事業への取組
柔軟に検討し、事業の活用を検討する。
(4) 多様な経営体の確保・育成の取組
地域内外から、多様な経営体を募り、意向を踏まえながら担い手として育成していくため、市町村及びJAと連携し、相談から定着まで切れ目なく取り組んでいく。
(5) 農業協同組合等の農業支援サービス事業者等への農作業委託の取組
現在のところ活用見込みはない。

以下任意記載事項（地域の実情に応じて、必要な事項を選択し、取組内容を記載してください）

<input checked="" type="checkbox"/> ①鳥獣被害防止対策	<input type="checkbox"/> ②有機・減農薬・減肥料	<input type="checkbox"/> ③スマート農	<input type="checkbox"/> ④畑地化・輸出等	<input type="checkbox"/> ⑤果樹等
<input type="checkbox"/> ⑥燃料・資源作物等	<input type="checkbox"/> ⑦保全・管理等	<input type="checkbox"/> ⑧農業用施設	<input checked="" type="checkbox"/> ⑨耕畜連携等	<input type="checkbox"/> ⑩その他

【選択した上記の取組内容】

- ・鳥獣被害防止のために猟友会との連携など防止対策を推進する。
- ・耕畜連携によって効率的な地域農業を確立していく。

4 地域内の農業を担う者一覧（目標地図に位置付ける者）

属性	農業を担う者 (氏名・名称)	現状			10年後 (目標年度：令和 年度)				
		経営作目等	経営面積	作業受託面積	経営作目等	経営面積	作業受託面積	目標地図上の表示	備考
別紙のとおり			ha	ha		ha	ha		
			ha	ha		ha	ha		
			ha	ha		ha	ha		
			ha	ha		ha	ha		
			ha	ha		ha	ha		
			ha	ha		ha	ha		
			ha	ha		ha	ha		
			ha	ha		ha	ha		
			ha	ha		ha	ha		
			ha	ha		ha	ha		
			ha	ha		ha	ha		
			ha	ha		ha	ha		
			ha	ha		ha	ha		
	計	0経営体		0 ha	0 ha		0 ha	0 ha	

注1：「属性」欄には、認定農業は「認農」、認定新規就農者は「認就」、法人化を行うことが確実であると市町村が判断する集落営農は「集」、基本構想水準到達者は「到達」、農業協同組合は「農協」、農業支援サービス事業者（農協を除く）は「サ」、上記に該当しない農用地等を継続的に利用する者は「利用者」の属性を記載してください。

2：「経営面積」「作業受託面積」欄には、地域計画の対象地域内における農業を担う者の経営面積、作業受託面積を記載してください。

3：農業を担う者に位置付ける場合は、できる限りその者から同意を得ていること。

4：作業受託面積には、基幹3作業の実面積を記載してください。なお特定農作業受託面積は、作業受託面積に含めず、経営面積に含めてください。

5：備考欄には、農業を担う者として位置付けられた者に不測の事態に備えて、代わりに利用する者を記載するよう努めてください。

#### 5 農業支援サービス事業者一覧（任意記載事項）

番号	事業体名 (氏名・名称)	作業内容	対象品目

#### 6 目標地図（別添のとおり）

7 基盤法第22条の3（地域計画に係る提案の特例）を活用する場合には、以下を記載してください。

農用地所有者等数（人）		うち計画同意者数（人・％）	
-------------	--	---------------	--

注1：「農用地所有者等」欄には、区域内の農用地等の所有者、賃借人等の使用収益権者の数を記載してください。

注2：「うち計画同意者数」欄には、同意者数を記載してください。

注3：提案する地区の対象となる範囲を目標地図に明記してください。

#### （留意事項）

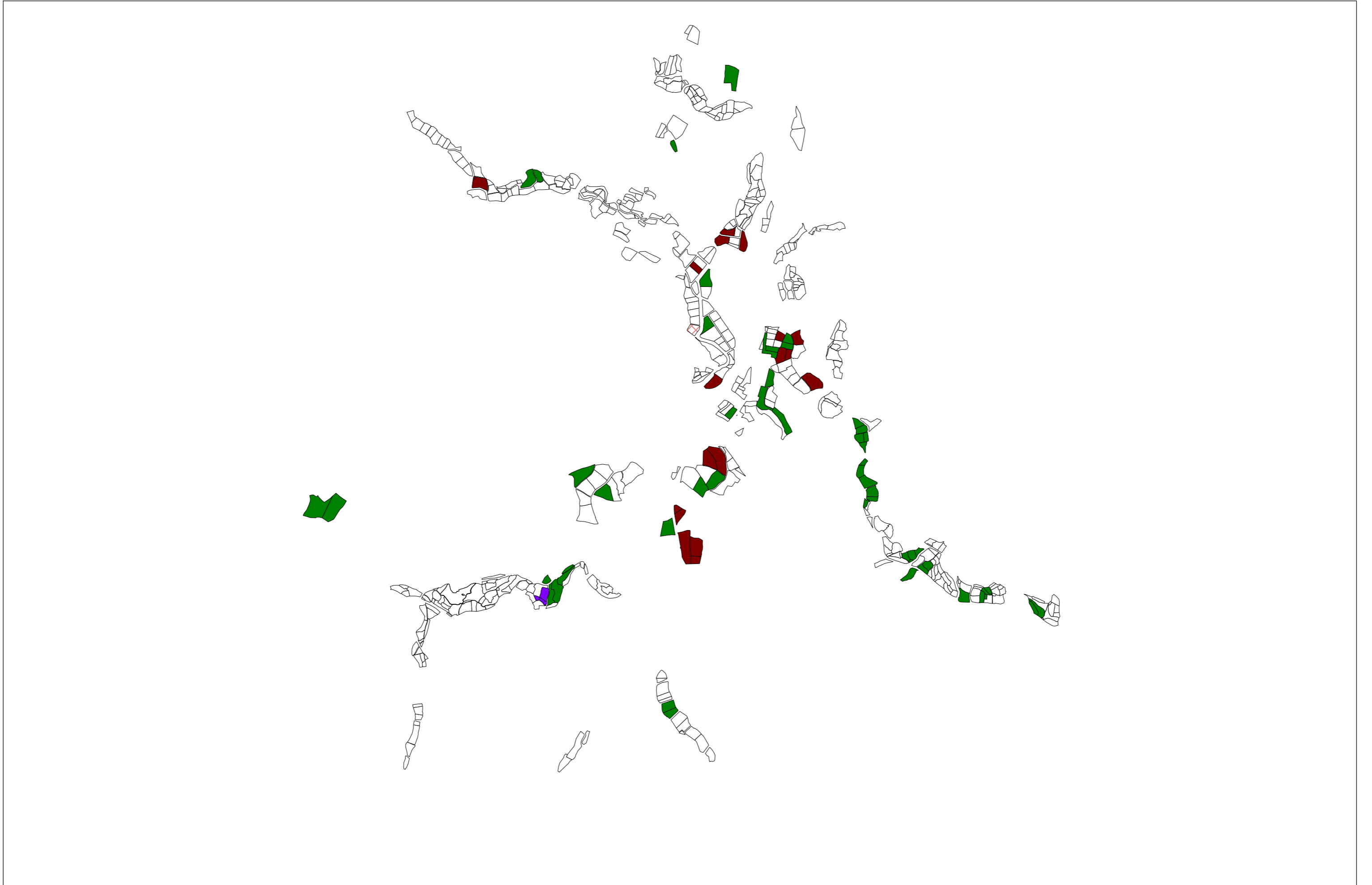
農業を担う者を位置付ける際、これらの者の氏名が含まれた地域計画について、法令に基づく手続として、本人の同意なく、関係者の意見聴取や、地域計画の案の縦覧、地域計画の公告を行うことができますが、個人情報を保有するに当たっては、利用目的をできる限り特定し、本人から直接書面に記録された個人情報を取得するときは、あらかじめ、本人に対し、その利用目的を明示してください。

また、市町村の公報への掲載等とは別に、インターネットの利用により関係者以外の不特定多数に対して情報を提供する場合は、氏名を削除するなど配慮してください。

必要に応じて区域内の農用地の一覧を参考として添付してください。

4 地域内の農業を担う者一覧（目標地図に位置付ける者）

属性	農業を担う者 (氏名・名称)	現状			10年後 (目標年度：令和 16 年度)					
		経営作目等	経営面積	作業受託面積	経営作目等	経営面積	作業受託面積	目標地図上の表示	備考	
1	認農	A-076	肉用牛＋水稲	0.56 ha	ha	肉用牛＋水稲	0.56 ha	ha	A-076	
2	認農	A-180	肉用牛＋水稲	5.05 ha	ha	肉用牛＋水稲	4.86 ha	ha	A-180	
3	認農	A-193	肉用牛＋水稲	0.15 ha	ha	肉用牛＋水稲	0.15 ha	ha	A-193	
4	認農	A-196	肉用牛	1.01 ha	ha	肉用牛	1.01 ha	ha	A-196	
5	認農	A-204	甘藷	4.22 ha	ha	甘藷	4.22 ha	ha	A-204	
6	認農	A-205	肉用牛＋水稲	9.63 ha	ha	肉用牛＋水稲	9.01 ha	ha	A-205	
7	認農	A-207	肉用牛	12.56 ha	ha	肉用牛	15.04 ha	ha	A-207	
8	認農	A-208	肉用牛	1.49 ha	ha	肉用牛	13.84 ha	ha	A-208	
9	認農	A-209	いも類	3.52 ha	ha	いも類	3.52 ha	ha	A-209	
10	認農	A-210	甘藷＋異地野菜＋菓子＋水稲	11.52 ha	ha	甘藷＋異地野菜＋菓子＋水稲	11.52 ha	ha	A-210	
11	認農	A-211	肉用牛＋水稲	1.6 ha	ha	肉用牛＋水稲	9.6 ha	ha	A-211	
12	認農	A-212	肉用牛＋水稲	10.39 ha	ha	肉用牛＋水稲	10.62 ha	ha	A-212	
13	認農	A-214	肉用牛＋水稲	7.89 ha	ha	肉用牛＋水稲	12.63 ha	ha	A-214	
14	認農	A-219	肉用牛	4.54 ha	ha	肉用牛	4.54 ha	ha	A-219	
15	認農	A-269	肉用牛	0.11 ha	ha	肉用牛	0.11 ha	ha	A-269	
16	利用者	A-284		4.11 ha	ha		1.34 ha	ha	A-284	
17	利用者	G-074		0.26 ha	ha		0.18 ha	ha	G-074	
18				ha	ha		ha	ha		
19				ha	ha		ha	ha		
20				ha	ha		ha	ha		
21				ha	ha		ha	ha		
22				ha	ha		ha	ha		
23				ha	ha		ha	ha		
24				ha	ha		ha	ha		
25				ha	ha		ha	ha		
26				ha	ha		ha	ha		
27				ha	ha		ha	ha		
28				ha	ha		ha	ha		
29				ha	ha		ha	ha		
30				ha	ha		ha	ha		
31				ha	ha		ha	ha		
32				ha	ha		ha	ha		
33				ha	ha		ha	ha		
34				ha	ha		ha	ha		
35				ha	ha		ha	ha		
36				ha	ha		ha	ha		
37				ha	ha		ha	ha		
38				ha	ha		ha	ha		
39				ha	ha		ha	ha		
40	計	17経営体		78.61 ha	ha		102.8 ha	ha		



A-180	A-212	A-214	H-11382	G-074	
-------	-------	-------	---------	-------	--

