

【空き家バンク登録カード】

登録No.

220

売買物件

物件の内容

● 物件の概要

・建築年月	【 明治12年(築145年) 】
・家屋の補修	【 補修は不要 】
・価格	【 4,000,000円 】
・増築・改築歴	【 有り(※1) 】
・権利関係	【 所有者本人 】
・空き家化の時期	【 平成22年頃 ~ 】

● 物件の面積等

・構造	【 木造平屋建 】
・建物面積	【 116.20㎡ (35.19坪) 】
・土地面積	【 640.65㎡ (193.99坪) 】
・駐車場	【 2台 】
・その他	【 】

● 物件の設備状況

・電気	【 引き込み済み 】
・水道	【 上水道 】
・下水道	【 浄化槽 】
・トイレ	【 水洗 / 洋 】
・ガス	【 プロパンガス 】
・風呂	【 ガス 】
・インターネット回線	【 無 】

● 主要施設へのアクセス

・最寄りの公共施設	【 横川総合支所 6.4km 】
・病院	【 大庭医院 6.8km 】
・駅	【 植村駅 4.3km 】
・小学校	【 万膳小学校 1.1km 】
・中学校	【 牧園中学校 7.2km 】
・バス停	【 正福寺前 6.7km 】
・最寄りの金融機関	【 JAあいら横川支所6.5km 】
・店等	【 ファミリーマート横川インター店 7.5km 】

※1増改築の詳細:5年前リフォーム・・・フローリング

ポイント

【物件のお問い合わせ先】(有)ベスト住建 TEL0995-44-7210

徒歩7分圏内に温泉施設があり、別荘や店舗用地としても活用可能です。畑や田などの農地付き物件です。
農地①:畑 317.00㎡ 牧園町万膳907番2
農地②:畑 573.00㎡ 牧園町万膳909番2
農地③:田 619.00㎡ 牧園町万膳821番1

地区:牧園

更新日:令和6年10月2日

【空き家バンク登録カード】

登録No.

220

売買物件

物件の写真

【 建 物 の 内 観 】



リビング

【 建 物 の 外 観 】



外観①



居室



外観②



キッチン



庭・畑

地区: 牧園

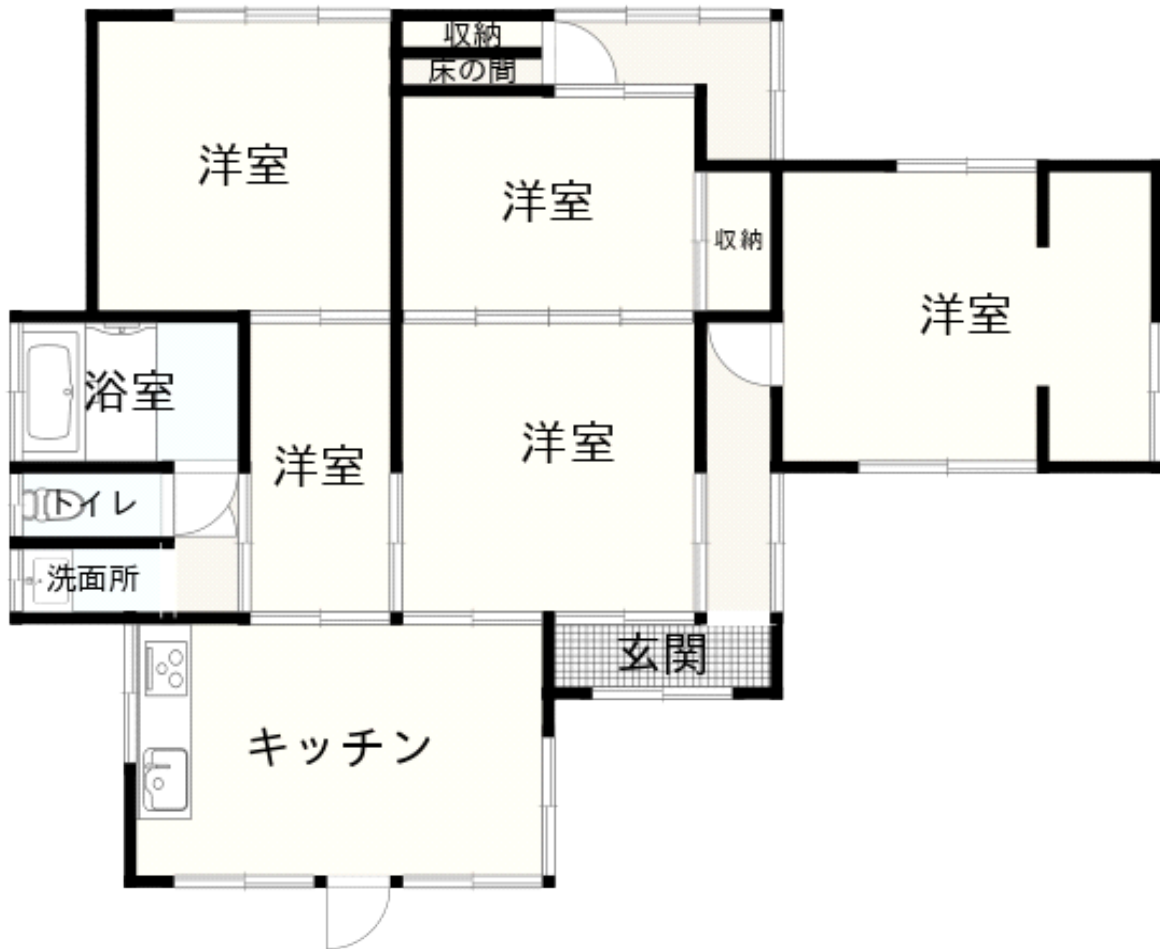
更新日: 令和6年10月2日

【空き家バンク登録カード】

登録No.	220
-------	-----

売買物件

間取り図



地区: 牧園	更新日: 令和6年10月2日
--------	----------------