

令和元年度 第1回霧島市立図書館協議会 会次第

令和元年 7月26日(金) 午後2時
国分公民館 3階 中会議室

1 開会あいさつ

2 委員紹介

3 委嘱状交付

4 役員の選出

5 職員紹介

6 協 議

(1) 平成30年度実績報告について

(2) 令和元年度図書館運営について

(3) その他

7 その他(連絡等)

8 閉 会

霧島市立図書館協議会委員

平成31年4月1日現在

	氏名	所属役職名等	選出区分	摘要
1	肥後 義弘	元中学校長	学識経験	
2	渡邊 隆	元小学校長	学識経験	
3	曾山 志保	校長会代表 持松小学校長	学校教育	
4	高橋 千穂	万膳(三体)小学校司書	学校教育	
5	西 喜代子	おはなしグループ「紙ふうせん」	社会教育	
6	石塚 雅子	読書グループ 「ふくの子おはなし会」会員	社会教育	
7	戸高 輝子	横川地区子ども会育成連絡協議会役員	社会教育	
8	家村 千鶴	元溝辺町おはなしボランティアグループ	社会教育	
9	福迫 三枝子	読書活動ボランティアグループ 「りんごの木おはなし会」代表	社会教育	
10	宮崎 喜保子	読書グループ「こぐまの会」代表	社会教育	

(任期)

平成31年4月1日～令和3年3月31日までの期間

霧島市立図書館担当者

国分図書館	館長	鈴木 順一
	グループ長	山口 由美
	サブリーダー	久木田 みどり
	主査	桑幡 智恵
	主査	黒丸 裕子
	主査	田邊 智美
隼人図書館	サブリーダー	前畑 義和
溝辺図書室	主査	宮田 愛子
横川図書室	サブリーダー	仮屋園 幾代
牧園図書室	主査	中馬 譲
霧島図書室	主査	吉原 康広
福山図書室	主査	原田 しのぶ

平成30年度決算報告

歳入

(単位:円)

予算科目 款・項・目・節	予算現額 A	調定額 B	収入済額 C	不納 欠損額 D	収入 未済額 B-C-D	収入割合(%)		備考
						対予算	対調定	
21 諸収入	111,000	87,880	87,880	0	0	79.2	100.0	
05 雑入	111,000	87,880	87,880	0	0	79.2	100.0	
02 雑入	111,000	87,880	87,880	0	0	79.2	100.0	
【内訳】								
01 電話使用料	1,000	70	70	0	0	7.0	100.0	
09 雑入	110,000	87,810	87,810	0	0	79.8	100.0	
図書館コピー代	72,000	44,160	44,160	0	0	61.3	100.0	
郷土誌販売代	38,000	43,650	43,650	0	0	114.9	100.0	
総合計	111,000	87,880	87,880	0	0	79.2	100.0	

【参考】電話代	70 円	: 単人図書館の電話使用料金
図書資料コピー代	44,160 円	: 国分図書館 40,760円・単人図書館 3,400円
郷土誌販売代金	43,650 円	: 14冊
計	87,880 円	

歳出

(単位:円)

事業名	予算額	事業内容及びその効果
	支出済額	
(款)10 教育費 (項)6 社会教育費 (目)8 図書館費		
人件費(職員)	57,400,000	(内容)図書館職員人件費
	57,318,676	
図書館運営事業	57,836,000	(内容)図書館を管理運営するために必要な活動経費 (効果)図書資料の充実(購入・相互貸借)、施設維持管理により適切な運営ができた。
	57,078,996	
移動図書館運営事業	4,097,000	(内容)移動図書館車の運行・管理に要する経費 (効果)図書館から離れた地域を巡回し、図書館サービスの広域化が図れた。
	4,079,743	
市図書館協議会運営事業	164,000	(内容)図書館協議会の委員報酬及び費用弁償 (効果)協議会を3回開催し、意見を参考に図書館サービスの向上を図ることができた。
	116,415	
図書館読書推進事業	654,000	(内容)おはなし会、読書・図書に関する講座・教室、ブックスタート等を開催するために必要な報償費等活動経費<うちブックスタート用絵本購入費500,098円> (効果)図書に関する興味を高めることで、読書推進が図れた。
	640,380	
図書館関係各種協議会等 参画事業	171,000	(内容)日本図書館協会、鹿児島県図書館協会、鹿児島県図書館協会 始良伊佐支部への負担金 (効果)図書館についての各種研修会に参加することにより、他館との連携や情報収集等ができ、職員の資質向上や図書館運営の充実を図ることができた。
	170,310	
合計	120,322,000	執行率 (%)
	119,404,520	

参考

・平成30年度の図書購入費=12,343,205円(新聞・雑誌等も含む)

◎蔵書冊数等の状況（年度末の数値）

館 (室)	蔵書冊数										前年度比較								
	H30年度	H29年度	H28年度	H27年度	H26年度	H25年度	H24年度	H23年度	H22年度	H21年度	増減 (H30-H29)	増減 (H29-H28)	増減 (H28-H27)	増減 (H27-H26)	増減 (H26-H25)	増減 (H25-H24)	増減 (H24-H23)	増減 (H23-H22)	増減 (H22-H21)
国分	261,271	257,195	253,024	248,912	245,078	241,089	237,980	233,236	226,715	221,669	4,076	4,171	4,112	3,834	3,989	3,109	4,744	6,521	5,046
隼人	82,852	82,941	81,701	80,055	78,010	76,368	75,410	73,724	70,843	68,819	△ 89	1,240	1,646	2,045	1,642	958	1,686	2,881	2,024
溝辺	23,036	22,670	22,287	21,915	21,566	21,216	20,860	20,334	19,772	19,407	366	383	372	349	350	356	526	562	365
横川	18,819	18,487	18,012	22,579	23,201	22,793	22,440	22,064	21,651	21,324	332	475	△ 4,567	△ 622	408	353	376	413	327
牧園	18,128	17,824	17,727	18,433	18,291	18,001	17,737	17,446	17,178	16,873	304	97	△ 706	142	290	264	291	268	305
霧島	16,923	16,752	16,653	16,471	16,276	16,023	15,489	14,707	13,852	14,049	171	99	182	195	253	534	782	855	△ 197
福山	8,941	8,580	8,032	7,695	7,404	12,030	11,752	11,485	11,812	11,494	361	548	337	291	△ 4,626	278	267	△ 327	318
合計	429,970	424,449	417,436	416,060	409,826	407,520	401,668	392,996	381,823	373,635	5,521	7,013	1,376	6,234	2,306	5,852	8,672	11,173	8,188

3

平成30年度の年間状況

蔵書冊数

	登録冊数 (A+B)	購入 (A)	寄贈 (B)	除籍冊数	登録-除籍
国分	4,544	4,038	506	468	4,076
隼人	2,315	1,879	436	2,404	△ 89
溝辺	366	356	10	0	366
横川	333	313	20	1	332
牧園	304	289	15	0	304
霧島	356	330	26	185	171
福山	361	243	118	0	361
合計	8,579	7,448	1,131	3,058	5,521

平成29年度の年間状況

蔵書冊数

	登録冊数 (A+B)	購入 (A)	寄贈 (B)	除籍冊数	登録-除籍
国分	4,758	4,277	481	587	4,171
隼人	2,759	1,944	815	1,519	1,240
溝辺	383	347	36	0	383
横川	475	327	148	0	475
牧園	297	293	4	200	97
霧島	362	332	30	263	99
福山	570	254	316	22	548
合計	9,604	7,774	1,830	2,591	7,013

◎入館者数

館 (室)	入館者数										前年度比較								
	H30年度	H29年度	H28年度	H27年度	H26年度	H25年度	H24年度	H23年度	H22年度	H21年度	増減 (H30-H29)	増減 (H29-H28)	増減 (H28-H27)	増減 (H27-H26)	増減 (H26-H25)	増減 (H25-H24)	増減 (H24-H23)	増減 (H23-H22)	増減 (H22-H21)
国分	162,426	168,081	177,862	188,154	187,610	196,906	200,509	214,544	218,002	220,586	△ 5,655	△ 9,781	△ 10,292	544	△ 9,296	△ 3,603	△ 14,035	△ 3,458	△ 2,584
隼人	27,650	31,583	36,581	34,946	34,879	37,641	38,660	40,782	41,492	39,101	△ 3,933	△ 4,998	1,635	67	△ 2,762	△ 1,019	△ 2,122	△ 710	2,391
溝辺	4,989	6,102	6,639	5,574	5,513	5,429	5,524	5,141	5,782	5,853	△ 1,113	△ 537	1,065	61	84	△ 95	383	△ 641	△ 71
横川	2,932	3,651	4,344	4,791	5,340	5,586	4,747	4,743	4,386	3,953	△ 719	△ 693	△ 447	△ 549	△ 246	839	4	357	433
牧園	903	1,004	1,441	1,499	1,326	1,066	1,193	1,559	1,599	1,919	△ 101	△ 437	△ 58	173	260	△ 127	△ 366	△ 40	△ 320
霧島	7,304	6,457	7,053	6,762	6,075	8,654	9,605	10,506	9,213	8,420	847	△ 596	291	687	△ 2,579	△ 951	△ 901	1,293	793
福山	2,210	2,422	2,349	2,470	3,347	3,987	4,171	4,128	4,723	5,017	△ 212	73	△ 121	△ 877	△ 640	△ 184	43	△ 595	△ 294
合計	208,414	219,300	236,269	244,196	244,090	259,269	264,409	281,403	285,197	284,849	△ 10,886	△ 16,969	△ 7,927	106	△ 15,179	△ 5,140	△ 16,994	△ 3,794	348

4

○開館日数

館 (室)	H30年度	H29年度	H28年度	H27年度	H26年度	H25年度	30年	29年	28年	27年	26年
							- 29年	- 28年	- 27年	- 26年	- 25年
国分	349	349	344	350	349	349	0	5	△ 6	1	0
隼人	308	310	306	308	308	295	△ 2	4	△ 2	0	13
溝辺	359	359	362	360	358	359	0	△ 3	2	2	△ 1
横川	294	295	295	295	295	300	△ 1	0	0	0	△ 5
牧園	305	302	302	304	311	307	3	0	△ 2	△ 7	4
霧島	290	291	291	293	291	292	△ 1	0	△ 2	2	△ 1
福山	244	244	243	243	244	244	0	1	0	△ 1	0
合計	2,149	2,150	2,143	2,153	2,156	2,146	△ 1	7	△ 10	△ 3	10

* 端数は切り捨て

○開館日1日あたり平均入館者数

H30年度	H29年度	H28年度	H27年度	H26年度	H25年度	一日平均入館者数				
						30年 - 29年	29年 - 28年	28年 - 27年	27年 - 26年	26年 - 25年
465	481	517	537	537	564	△ 16	△ 36	△ 20	0	△ 27
89	101	119	113	113	127	△ 12	△ 18	6	0	△ 14
13	16	18	15	15	15	△ 3	△ 2	3	0	0
9	12	14	16	18	18	△ 3	△ 2	△ 2	△ 2	0
2	3	4	4	4	3	△ 1	△ 1	0	0	1
25	22	24	23	20	29	3	△ 2	1	3	△ 9
9	9	9	10	13	16	0	0	△ 1	△ 3	△ 3
96	102	110	113	113	120	△ 6	△ 8	△ 3	0	△ 7

(入館者数/開館日数)

◎貸出者数

館 (室)	貸出者数										前年度比較								
	H30年度	H29年度	H28年度	H27年度	H26年度	H25年度	H24年度	H23年度	H22年度	H21年度	増減 (H30-H29)	増減 (H29-H28)	増減 (H28-H27)	増減 (H27-H26)	増減 (H26-H25)	増減 (H25-H24)	増減 (H24-H23)	増減 (H23-H22)	増減 (H22-H21)
国分	75,090	76,172	78,360	82,111	83,008	87,740	83,647	84,922	86,843	88,195	△ 1,082	△ 2,188	△ 3,751	△ 897	△ 4,732	4,093	△ 1,275	△ 1,921	△ 1,352
隼人	23,575	23,336	24,432	24,767	24,712	25,950	27,287	26,628	26,204	23,683	239	△ 1,096	△ 335	55	△ 1,238	△ 1,337	659	424	2,521
溝辺	1,915	2,056	2,194	2,103	2,071	1,942	1,959	1,972	2,072	2,204	△ 141	△ 138	91	32	129	△ 17	△ 13	△ 100	△ 132
横川	1,298	1,382	1,668	1,821	1,797	2,005	1,780	1,582	1,558	1,156	△ 84	△ 286	△ 153	24	△ 208	225	198	24	402
牧園	793	850	1,107	1,067	860	750	1,062	1,302	1,068	1,350	△ 57	△ 257	40	207	110	△ 312	△ 240	234	△ 282
霧島	1,527	1,530	1,767	2,131	2,296	2,543	3,688	4,233	3,280	2,827	△ 3	△ 237	△ 364	△ 165	△ 247	△ 1,145	△ 545	953	453
福山	1,034	1,053	1,017	1,080	1,085	1,170	1,276	1,422	1,607	872	△ 19	36	△ 63	△ 5	△ 85	△ 106	△ 146	△ 185	735
合計	105,232	106,379	110,545	115,080	115,829	122,100	120,699	122,061	122,632	120,287	△ 1,147	△ 4,166	△ 4,535	△ 749	△ 6,271	1,401	△ 1,362	△ 571	2,345

57

○開館日数(再掲)

館 (室)	H30年度	H29年度	H28年度	H27年度	30年 - 29年		
					29年 - 28年	28年 - 27年	
国分	349	349	344	350	0	5	△ 6
隼人	308	310	306	308	△ 2	4	△ 2
溝辺	359	359	362	360	0	△ 3	2
横川	294	295	295	295	△ 1	0	0
牧園	305	302	302	304	3	0	△ 2
霧島	290	291	291	293	△ 1	0	△ 2
福山	244	244	243	243	0	1	0
合計	2,149	2,150	2,143	2,153	△ 1	7	△ 10

* 端数は切り捨て

○開館日一日当たり貸出者数

一日平均貸出者数				30年 - 29年		
H30年度	H29年度	H28年度	H27年度	29年 - 28年	28年 - 27年	
215	218	227	234	△ 3	△ 9	△ 7
76	75	79	80	1	△ 4	△ 1
5	5	6	5	0	△ 1	1
4	4	5	6	0	△ 1	△ 1
2	2	3	3	0	△ 1	0
5	5	6	7	0	△ 1	△ 1
4	4	4	4	0	0	0
48	49	51	53	△ 1	△ 2	△ 2

(貸出者数/開館日数)

○年間一人当たり貸出冊数

一人平均貸出冊数				30年 - 29年		
H30年度	H29年度	H28年度	H27年度	29年 - 28年	28年 - 27年	
3.54	3.52	3.51	3.38	0.02	0.01	0.13
4.09	4.05	3.91	3.84	0.04	0.14	0.07
2.71	2.90	2.94	2.68	△ 0.19	△ 0.04	0.26
3.41	3.30	3.43	3.18	0.11	△ 0.13	0.25
3.33	3.17	3.21	3.37	0.16	△ 0.04	△ 0.16
3.77	3.73	3.59	3.64	0.04	0.14	△ 0.05
4.42	3.79	3.01	3.39	0.63	0.78	△ 0.38
3.66	3.63	3.58	3.47	0.03	0.05	0.11

(貸出冊数/貸出者数)

* 小数点3位以下切り捨て

※うち移動図書館の状況

館 (室)	貸出者数										前年度比較								
	H30年度	H29年度	H28年度	H27年度	H26年度	H25年度	H24年度	H23年度	H22年度	H21年度	増減 (H30-H29)	増減 (H29-H28)	増減 (H28-H27)	増減 (H27-H26)	増減 (H26-H25)	増減 (H25-H24)	増減 (H24-H23)	増減 (H23-H22)	増減 (H22-H21)
国分	5,275	5,418	6,730	6,879	6,933	7,083	6,845	6,210	6,450	6,506	△ 143	△ 1,312	△ 149	△ 54	△ 150	238	635	△ 240	△ 56
隼人	2,438	2,351	2,610	2,809	2,840	2,913	3,162	3,137	3,300	3,002	87	△ 259	△ 199	△ 31	△ 73	△ 249	25	△ 163	298
合計	7,713	7,769	9,340	9,688	9,773	9,996	10,007	9,347	9,750	9,508	△ 56	△ 1,571	△ 348	△ 85	△ 223	△ 11	660	△ 403	242

※移動図書館を除く貸出者数

館 (室)	貸出者数										前年度比較								
	H30年度	H29年度	H28年度	H27年度	H26年度	H25年度	H24年度	H23年度	H22年度	H21年度	増減 (H30-H29)	増減 (H29-H28)	増減 (H28-H27)	増減 (H27-H26)	増減 (H26-H25)	増減 (H25-H24)	増減 (H24-H23)	増減 (H23-H22)	増減 (H22-H21)
国分	69,815	70,754	71,630	75,232	76,075	80,657	76,802	78,712	80,393	81,689	△ 939	△ 876	△ 3,602	△ 843	△ 4,582	3,855	△ 1,910	△ 1,681	△ 1,296
隼人	21,137	20,985	21,822	21,958	21,872	23,037	24,125	23,491	22,904	20,681	152	△ 837	△ 136	86	△ 1,165	△ 1,088	634	587	2,223
溝辺	1,915	2,056	2,194	2,103	2,071	1,942	1,959	1,972	2,072	2,204	△ 141	△ 138	91	32	129	△ 17	△ 13	△ 100	△ 132
横川	1,298	1,382	1,668	1,821	1,797	2,005	1,780	1,582	1,558	1,156	△ 84	△ 286	△ 153	24	△ 208	225	198	24	402
牧園	793	850	1,107	1,067	860	750	1,062	1,302	1,068	1,350	△ 57	△ 257	40	207	110	△ 312	△ 240	234	△ 282
霧島	1,527	1,530	1,767	2,131	2,296	2,543	3,688	4,233	3,280	2,827	△ 3	△ 237	△ 364	△ 165	△ 247	△ 1,145	△ 545	953	453
福山	1,034	1,053	1,017	1,080	1,085	1,170	1,276	1,422	1,607	872	△ 19	36	△ 63	△ 5	△ 85	△ 106	△ 146	△ 185	735
合計	97,519	98,610	101,205	105,392	106,056	112,104	110,692	112,714	112,882	110,779	△ 1,091	△ 2,595	△ 4,187	△ 664	△ 6,048	1,412	△ 2,022	△ 168	2,103

◎貸出冊数

館 (室)	貸出冊数										前年度比較								
	H30年度	H29年度	H28年度	H27年度	H26年度	H25年度	H24年度	H23年度	H22年度	H21年度	増減 (H30-H29)	増減 (H29-H28)	増減 (H28-H27)	増減 (H27-H26)	増減 (H26-H25)	増減 (H25-H24)	増減 (H24-H23)	増減 (H23-H22)	増減 (H22-H21)
国分	266,412	268,592	275,049	278,110	280,674	298,529	296,043	300,199	308,331	312,973	△ 2,180	△ 6,457	△ 3,061	△ 2,564	△ 17,855	2,486	△ 4,156	△ 8,132	△ 4,642
隼人	96,509	94,686	95,662	95,267	95,692	94,410	98,116	96,912	94,918	92,953	1,823	△ 976	395	△ 425	1,282	△ 3,706	1,204	1,994	1,965
溝辺	5,200	5,965	6,470	5,638	6,042	5,793	5,349	5,645	6,165	6,312	△ 765	△ 505	832	△ 404	249	444	△ 296	△ 520	△ 147
横川	4,431	4,562	5,732	5,801	5,726	6,367	5,925	5,032	5,244	3,375	△ 131	△ 1,170	△ 69	75	△ 641	442	893	△ 212	1,869
牧園	2,648	2,698	3,556	3,596	2,615	1,918	2,777	3,072	2,605	3,512	△ 50	△ 858	△ 40	981	697	△ 859	△ 295	467	△ 907
霧島	5,770	5,709	6,346	7,763	9,274	9,345	13,118	16,206	10,945	10,711	61	△ 637	△ 1,417	△ 1,511	△ 71	△ 3,773	△ 3,088	5,261	234
福山	4,574	3,996	3,065	3,665	3,869	3,663	3,413	3,949	4,329	2,487	578	931	△ 600	△ 204	206	250	△ 536	△ 380	1,842
合計	385,544	386,208	395,880	399,840	403,892	420,025	424,741	431,015	432,537	432,323	△ 664	△ 9,672	△ 3,960	△ 4,052	△ 16,133	△ 4,716	△ 6,274	△ 1,522	214

○開館日数(再掲)

館 (室)	H30年度	H29年度	H28年度	H27年度	30年	29年	28年
					- 29年	- 28年	- 27年
国分	349	349	344	350	0	5	△ 6
隼人	308	310	306	308	△ 2	4	△ 2
溝辺	359	359	362	360	0	△ 3	2
横川	294	295	295	295	△ 1	0	0
牧園	305	302	302	304	3	0	△ 2
霧島	290	291	291	293	△ 1	0	△ 2
福山	244	244	243	243	0	1	0
合計	2,149	2,150	2,143	2,153	△ 1	7	△ 10

* 端数は切り捨て

○開館日一日当たり貸出冊数

館 (室)	一日平均貸出冊数				30年 - 29年	29年 - 28年	28年 - 27年
	H30年度	H29年度	H28年度	H27年度			
	国分	763	769	799	794	△ 6	△ 30
隼人	313	305	312	309	8	△ 7	3
溝辺	14	16	17	15	△ 2	△ 1	2
横川	15	15	19	19	0	△ 4	0
牧園	8	8	11	11	0	△ 3	0
霧島	19	19	21	26	0	△ 2	△ 5
福山	18	16	12	15	2	4	△ 3
合計	179	179	184	185	0	△ 5	△ 1

(貸出冊数/開館日数)

○貸出冊数と蔵書冊数との比率

館 (室)	30年度	29年度	28年度	27年度	30年	29年	28年
	比率	比率	比率	比率	- 29年	- 28年	- 27年
国分	1.01	1.04	1.08	1.11	△ 0.03	△ 0.04	△ 0.03
隼人	1.16	1.14	1.17	1.19	0.02	△ 0.03	△ 0.02
溝辺	0.22	0.26	0.29	0.25	△ 0.04	△ 0.03	0.04
横川	0.23	0.24	0.31	0.25	△ 0.01	△ 0.07	0.06
牧園	0.14	0.15	0.20	0.19	△ 0.01	△ 0.05	0.01
霧島	0.34	0.34	0.38	0.47	0.00	△ 0.04	△ 0.09
福山	0.51	0.46	0.38	0.47	0.05	0.08	△ 0.09
合計	0.89	0.90	0.94	0.96	△ 0.01	△ 0.04	△ 0.02

(貸出冊数/蔵書冊数)

* 小数点3位以下切り捨て

※うち移動図書館の状況

館 (室)	貸出冊数										前年度比較								
	H30年度	H29年度	H28年度	H27年度	H26年度	H25年度	H24年度	H23年度	H22年度	H21年度	増減 (H30-H29)	増減 (H29-H28)	増減 (H28-H27)	増減 (H27-H26)	増減 (H26-H25)	増減 (H25-H24)	増減 (H24-H23)	増減 (H23-H22)	増減 (H22-H21)
国分	34,433	32,530	35,159	34,250	32,978	34,984	34,612	31,384	31,523	30,695	1,903	△ 2,629	909	1,272	△ 2,006	372	3,228	△ 139	828
隼人	18,164	15,114	14,708	14,843	13,183	12,266	12,314	11,894	12,108	12,130	3,050	406	△ 135	1,660	917	△ 48	420	△ 214	△ 22
合計	52,597	47,644	49,867	49,093	46,161	47,250	46,926	43,278	43,631	42,825	4,953	△ 2,223	774	2,932	△ 1,089	324	3,648	△ 353	806

※移動図書館を除く貸出冊数

館 (室)	貸出冊数										前年度比較								
	H30年度	H29年度	H28年度	H27年度	H26年度	H25年度	H24年度	H23年度	H22年度	H21年度	増減 (H30-H29)	増減 (H29-H28)	増減 (H28-H27)	増減 (H27-H26)	増減 (H26-H25)	増減 (H25-H24)	増減 (H24-H23)	増減 (H23-H22)	増減 (H22-H21)
国分	231,979	236,062	239,890	243,860	247,696	263,545	261,431	268,815	276,808	282,278	△ 4,083	△ 3,828	△ 3,970	△ 3,836	△ 15,849	2,114	△ 7,384	△ 7,993	△ 5,470
隼人	78,345	79,572	80,954	80,424	82,509	82,144	85,802	85,018	82,810	80,823	△ 1,227	△ 1,382	530	△ 2,085	365	△ 3,658	784	2,208	1,987
溝辺	5,200	5,965	6,470	5,638	6,042	5,793	5,349	5,645	6,165	6,312	△ 765	△ 505	832	△ 404	249	444	△ 296	△ 520	△ 147
横川	4,431	4,562	5,732	5,801	5,726	6,367	5,925	5,032	5,244	3,375	△ 131	△ 1,170	△ 69	75	△ 641	442	893	△ 212	1,869
牧園	2,648	2,698	3,556	3,596	2,615	1,918	2,777	3,072	2,605	3,512	△ 50	△ 858	△ 40	981	697	△ 859	△ 295	467	△ 907
霧島	5,770	5,709	6,346	7,763	9,274	9,345	13,118	16,206	10,945	10,711	61	△ 637	△ 1,417	△ 1,511	△ 71	△ 3,773	△ 3,088	5,261	234
福山	4,574	3,996	3,065	3,665	3,869	3,663	3,413	3,949	4,329	2,487	578	931	△ 600	△ 204	206	250	△ 536	△ 380	1,842
合計	332,947	338,564	346,013	350,747	357,731	372,775	377,815	387,737	388,906	389,498	△ 5,617	△ 7,449	△ 4,734	△ 6,984	△ 15,044	△ 5,040	△ 9,922	△ 1,169	△ 592

○市民一人当たりの貸出冊数

(人口)

平成24年度	3.33	冊/年	127,475
平成25年度	3.29	冊/年	127,283
平成26年度	3.18	冊/年	126,773
平成27年度	3.17	冊/年	125,857
平成28年度	3.14	冊/年	125,773
平成29年度	3.05	冊/年	126,443
平成30年度	3.06	冊/年	125,890

小数点第3位以下切り捨て

人口:各年10月1日現在

○市民一人当たりの貸出冊数
(移動図書館を除く)

(人口)

平成24年度	2.96	冊/年	127,475
平成25年度	2.92	冊/年	127,283
平成26年度	2.82	冊/年	126,773
平成27年度	2.78	冊/年	125,857
平成28年度	2.75	冊/年	125,773
平成29年度	2.67	冊/年	126,443
平成30年度	2.64	冊/年	125,890

小数点第3位以下切り捨て

人口:各年10月1日現在

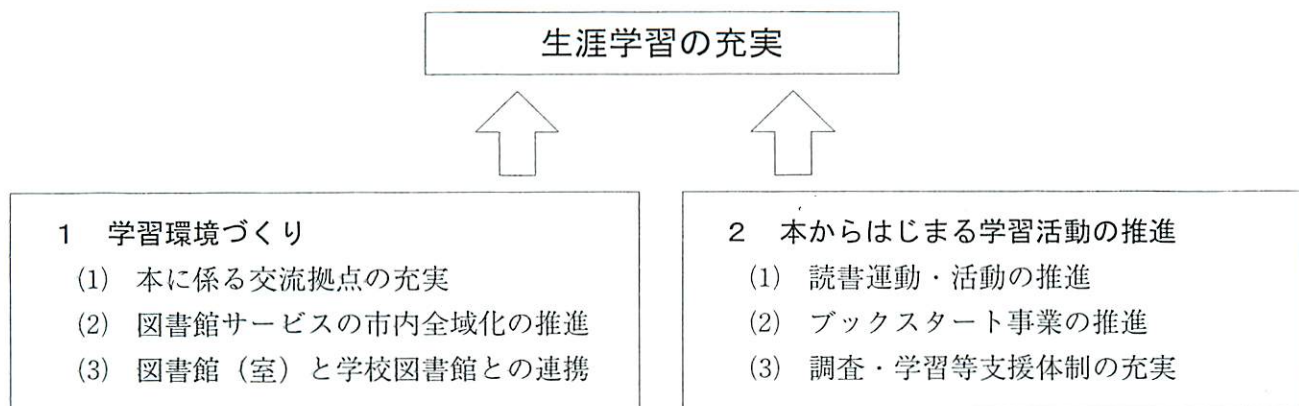
◎読書推進行事

館 (室)	おはなし会、各種講座・教室、読書まつり等										ブックスタート								
	参加者数					前年度比較					参加者数					前年度比較			
	H30年度	H29年度	H28年度	H27年度	H26年度	増減 (H30-H29)	増減 (H29-H28)	増減 (H28-H27)	増減 (H27-H26)		H30年度	H29年度	H28年度	H27年度	H26年度	増減 (H30-H29)	増減 (H29-H28)	増減 (H28-H27)	増減 (H27-H26)
国分	3,157	2,711	3,261	3,438	3,142	446	△ 550	△ 177	296		2,029	1,433	1,525	782	731	596	△ 92	743	51
隼人	1,320	1,021	1,130	1,455	1,201	299	△ 109	△ 325	254		0	678	788	400	383	△ 678	△ 110	388	17
溝辺	140	130	160	120	100	10	△ 30	40	20		—	—	—	—	—	—	—	—	—
横川	115	48	34	38	168	67	14	△ 4	△ 130		—	—	—	—	—	—	—	—	—
牧園	104	65	60	70	72	39	5	△ 10	△ 2		—	—	—	—	—	—	—	—	—
霧島	288	224	248	202	187	64	△ 24	46	15		—	—	—	—	—	—	—	—	—
福山	274	189	174	241	264	85	15	△ 67	△ 23		—	—	—	—	—	—	—	—	—
合計	5,398	4,388	5,067	5,564	5,134	1,010	△ 679	△ 497	430		2,029	2,111	2,313	1,182	1,114	△ 82	△ 202	1,131	68

○ブックスタートは、すこやか保健センターで開催される7～8ヶ月児相談時に、赤ちゃんとその保護者が心触れ合えるように、一人ひとりの赤ちゃんに絵本を手渡す活動である。

霧島市立図書館

1 重点施策と施策の柱



2 主な取組

1 学習環境づくり

図書館（室）が本を通じた文化の交流拠点となり、多くの市民が訪れたいくなる快適な空間となるよう、適切な管理・運営を行います。特に単人図書館の正面出入口に自動ドアを設置することで、来館者が利用しやすい環境を提供します。

また、市内全域に図書館サービスを広げるため、図書館（室）から離れた地域、住宅、団地、小学校等に移動図書館車による巡回サービスを行うとともに、配本所の充実を図り、本との出会いの普及に努めます。さらには各地域にある図書館（室）と、学校図書館や県内の図書館等の連携を図り、市民や児童生徒が利用しやすい環境づくりを目指します。

2 本からはじまる学習活動の推進

各種行事等への取組、テーマに応じた図書館（室）内展示の充実等により、幼児、児童、生徒及び一般の方々の利用促進や読書運動の啓発・広報に努め、読書活動の推進を図ります。

こども読書活動の推進については、2018年度（平成30年度）に策定した「霧島市子ども読書活動推進計画（第3次）」に基づき、「未来をひらく 霧島の読書」を合言葉に、4月23日の「子ども読書の日（＊12）」、「読書週間行事」、「毎月23日は子どもといっしょに読書の日」などの運動を行います。特に、子どもやその保護者が各家庭で実践している「親子20分間読書運動」を推進するとともに、親子読書会やボランティアグループ等との連携や交流を図り、おはなしボランティア活動の支援を行います。さらには、乳幼児期から読書に親しむ環境づくりのための「ブックスタート（＊13）」を引続き実施します。

また、多様化する利用者のニーズを把握し、図書館業務の重要な柱のひとつであるレファレンス（＊14）の充実を努めるとともに、郷土の歴史を正しく理解するため、消失の恐れのある貴重な歴史資料を守るため、市内に遺る古文書や絵図、写真、公文書などの収集を行います。

3 移動図書館・配本巡回一覧表

(1) 国分図書館

しろやま号(網かけ分…小型)

巡 回 時 間 と 駐 車 場								
時間	9:50 ~ 10:10	10:15 ~ 10:35	10:40 ~ 11:00	11:05 ~ 11:25	14:20 ~ 14:40	14:45 ~ 15:05	15:10 ~ 15:30	15:35 ~ 16:00
1	自衛隊福島官舎	広瀬特貸宿舎 10:20~10:35	福島第5向井ビル 10:45~11:05	国分南ニュータウン 11:10~11:30	姫城地区 コミュニティ広場	ロイヤルシティ新 町 14:50~15:10	奈良田団地 15:15~15:35	宮ノ前ニュータウン 15:50~16:10
2	桜枝橋団地	西山下団地 10:20~10:35	児童体育館近く 10:45~11:00	大野原団地 11:10~11:30	四方田団地	ニュータウン こいかん橋	夕日ヶ丘団地 (国分)	名波ハイタウン
3	鹿児島銀行 国分マンション	第3重久団地	新清水団地	片平・三郷	グリーンヒル郡田	つつじヶ丘 ニュータウン	天神台団地 15:15~15:30	重久団地
4	清水橋 (姫城消防団所近く)	夢ヶ丘ニュータウン 10:20~10:40	サビラス重久 10:45~11:05		敷根消防団所横	川内団地 14:50~15:10	上井団地 15:15~15:30	城山団地 15:45~16:05
5	松木公民館 9:50~10:05	野口西サンパーク国分 10:20~10:40	野口西高城 10:50~11:10		国分南小学校 13:10~14:00			
6	敷根新馬場	福島尾籠商店前 10:25~10:45			青葉小学校 13:10~14:00			
7	川原小学校 10:10~11:00			国分北小学校 13:10~14:00				
8	木原小・中学校 10:10~11:00			国分西小学校 13:10~14:00				
9	平山小学校 10:30~11:00			上小川小学校 13:10~14:00				
10	塚脇小学校 10:20~11:00			国分小学校 13:10~14:00				
11	持松小学校 10:20~11:00			永水小学校 13:10~14:00				
12	大塚団地 9:45~10:05		樗木段住宅 10:15~10:40		福山小学校 13:10~14:00		大畑地区公民館 14:10~14:30	小畑地区公民館 14:40~15:00
13	配本及び図書搬送				霧島小学校 13:10~14:00		サンビレッジ団地 14:30~14:50	
14	配 本 (下欄の①又は②)				向花小学校 13:10~14:00			
配 本	①国分こども園・ant10・愛の園幼稚園・国分小学校・清水保育園・あおば幼稚園・アメニティ国分・ 重久保育園・舞鶴園・新光こども園							
	②さくら保育園・浄光こども園・認定子ども園国分西・国分海の風認定子ども園・下井保育園・敷根保育園・ひかりこども園							

(2) 隼人図書館

はやとすずかけ号(網かけ分…配本)

巡 回 時 間 と 駐 車 場						
1	宮内地区公民館 10:30~11:00		小浜小学校 13:05~13:40	隼人保育園 14:10~14:35	隼人病院 14:45~15:20	
2	富隈地区公民館 10:30~11:00		万膳小学校 13:10~13:40	湯の里団地 14:20~14:30	酒匂クリニック前 14:40~15:00	
3	中福良地区公民館 14:00~14:10		クローバー保育園 10:50~11:10	中福良小学校 13:20~13:50	陵南幼稚園 14:20~14:40	宮内児童クラブ 15:00~15:20
4	松永地区公民館 10:30~11:00		安良小学校 13:00~13:40	高陵寺学童クラブ 13:55~14:10	わいわい 児童クラブ 14:25~14:40	
5	日当山地区公民館 10:30~11:00		竹子小学校 13:10~13:45	日和館 14:30~14:55	富隈児童クラブ 15:10~15:30	
6	天降川地区共同利用施設 10:30~11:00		佐々木小学校 13:05~13:40	小野児童クラブ 14:20~14:35	見次童夢園 14:55~15:20	
7	小浜地区公民館 10:30~11:00		中津川小学校 13:05~13:35	日当山春光園 13:55~14:10	はびね隼人 14:15~14:30	多機能ホーム神宮 14:40~14:55
8	姫城地区公民館 10:30~11:00		三体小学校 13:15~13:45	姫城地区公民館横 14:10~14:25		悠楽館 14:45~15:05
9	小野地区公民館 10:30~11:00		牧園小学校 13:10~13:30	牧園保育園 14:10~14:20		宇都団地 15:00~15:10
10	すこやか保健センター 10:30~11:00		高千穂小学校 13:20~13:55	エスプリ鹿児島 15:10~15:25		
11			牧園中学校 13:10~13:50	中津川保育園 14:05~14:20		
12			溝辺小学校 13:00~13:50			

* 夏休み中の学校への貸出は行いません。

霧島市立図書館・図書室の概要(現況)

1. 各図書館・図書室の名称と開館時間・休日・休館日など(設置及び管理に関する条例より)

名称	開館時間	休日・休館日
国分図書館	9:30~21:00	・年末年始(12/29~1/3) ・特別整理期間(6月に10日以内) (6/17~6/26実施)
隼人図書館	平日 10:00~19:00	・月曜日(夏休み期間は開館) ・年末年始(12/29~1/3) ・特別整理期間(11月に10日以内)
	土日・祝 9:00~17:00	
	夏休み期間 (平日) 9:00~19:00 (土日・祝) 9:00~17:00	
溝辺図書室	8:30~19:00	・年末年始(12/29~1/3)
横川図書室	9:00~17:00	・月曜日・祝日・年末年始(12/29~1/3)
牧園図書室	8:30~19:00	・月曜日・年末年始(12/29~1/3)
霧島図書室	月・水・金 8:30~17:00	・日曜日・祝日・年末年始(12/29~1/3)
	火・木・土 8:30~20:00	
福山図書室	8:30~17:00	・土曜日・日曜日・祝日 ・年末年始(12/29~1/3)

2. 貸出利用のできる方 (設置及び管理に関する条例より)

- ・市内に住所を有する方
- ・市内に所在する学校に通学する方
- ・市内に所在する職場に勤務する方

3. 貸出冊数及び期間 (設置及び管理に関する条例施行規則より)

- 貸出冊数 図書館(室) 1人…………… 5冊まで
 移動図書館 1人…………… 10冊まで
 (注意:個人では本館貸出と移動図書館貸出を合わせて10冊以内)
 団体貸出 1団体…………… 30冊まで
- 貸出期間 図書館(室) …………… 15日以内
 移動図書館 …………… 1か月(次の巡回日まで)
 団 体 …………… 別に館長が定める。

4. 平成30年度利用状況

名称	(平成31年3月末現在)			(平成30年3月末現在)	
	貸出者数(人)	貸出冊数(冊)	入館者数(人)	貸出冊数(冊)	入館者数(人)
国分図書館	75,090	266,412	162,426	268,592	168,081
隼人図書館	23,575	96,509	27,650	94,686	31,583
溝辺図書室	1,915	5,200	4,989	5,965	6,102
横川図書室	1,298	4,431	2,932	4,562	3,651
牧園図書室	793	2,648	903	2,698	1,004
霧島図書室	1,527	5,770	7,304	5,709	6,457
福山図書室	1,034	4,574	2,210	3,996	2,422
合計	105,232	385,544	208,414	386,208	219,300

月平均貸出冊数: 30年度 $385,544 \div 12月 = 32,129冊$ (H29年度 $386,208 \div 12月 = 32,184冊$)
 月平均入館者数: 30年度 $208,414 \div 12月 = 17,368人$ (H29年度 $219,300 \div 12月 = 18,275人$)

5. 蔵書冊数と施設(建物)の面積

(平成31年3月末現在)

館名／蔵書・面積	蔵書冊数(冊)	施設の面積(m ²)	
		図書館(室)	学習室
国分図書館	261,271冊	2,058m ²	79 m ² : 51席
隼人図書館	82,852冊	500m ²	209 m ² : 100席
溝辺図書室	23,036冊	150m ²	—
横川図書室	18,819冊	303m ²	—
牧園図書室	18,128冊	48m ²	—
霧島図書室	16,923冊	60m ²	—
福山図書室	8,941冊	36m ²	—
合計	429,970冊	3,155m ²	—

6. 移動図書館

図書館(室)から遠隔地にある地域、住宅団地、小学校等に巡回サービスを実施している。

(1) 移動図書館駐車場数

国分図書館車の巡回か所 56か所

隼人図書館車の巡回か所 32か所

計 88か所
(巡回周期 1か月)

(3) 巡回配本所 28か所

(2) 30年度移動図書館駐車場数の内訳

項目	駐車場数		
	一般	学校	計
地区名			
国分	36	11	47
隼人	18	2	20
溝辺	2	1	3
横川	0	2	2
牧園	1	7	8
霧島	1	2	3
福山	4	1	5
計	62	26	88

(4) 移動図書館車

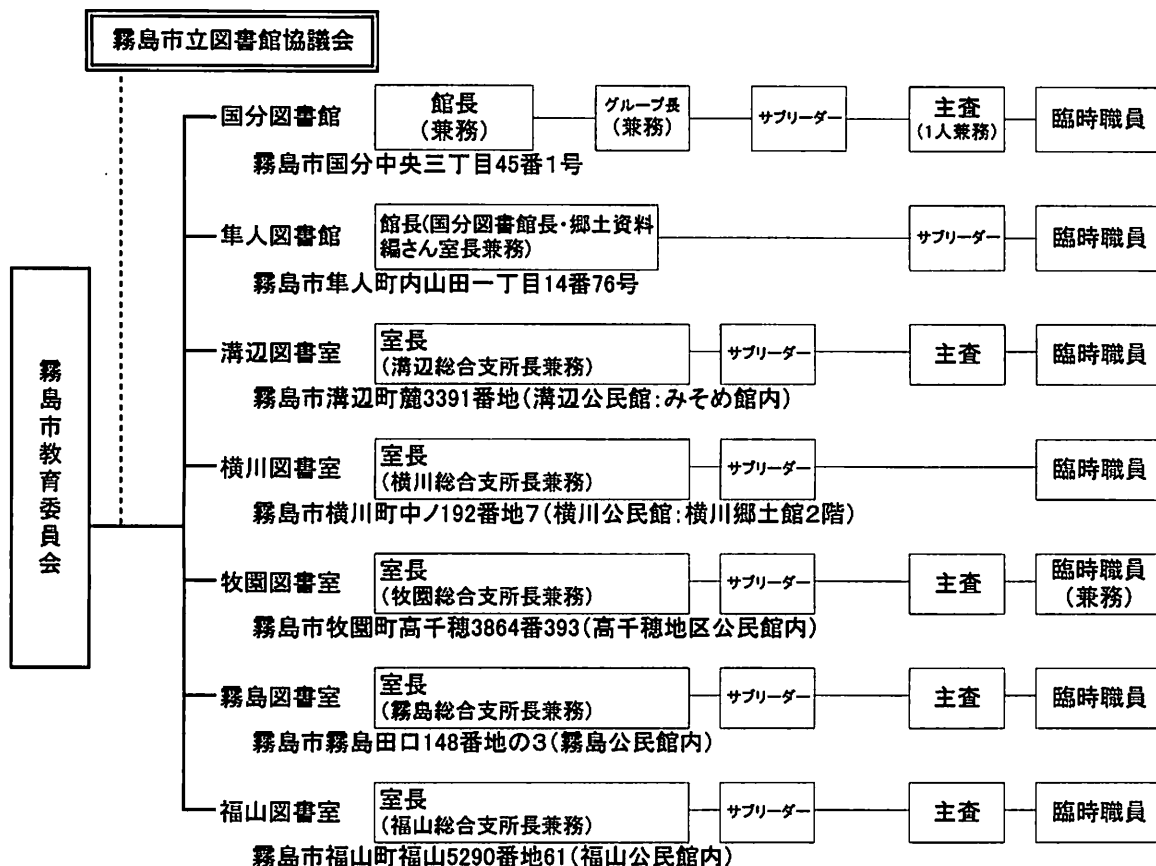
(平成31年4月現在)

項目	名称	構造 積載冊数(最大)	台数	備考
国分図書館	しろやま号	内外書架式 4,000冊	1台	3. 5t積トラック改造車 H24.5月登録
	しろやま号(小型)	内書架式 1,200冊	1台	1. 25t積貨物車改造 H15.2月登録
隼人図書館	はやとすずかけ号	内外書架式 2,200冊	1台	2t積トラック改造車 H18.2月登録
合計		7,400冊	3台	

7. 運営組織

(1) 組織図

・平成31年4月1日現在



(2) 職員数

・平成31年4月1日現在

・【 】は司書有資格者数

	館長 (図書室長)	主幹	グループ長	サブリーダー	主査	主任主事	主事	小計	臨時職員	委託職員	委託パート	合計
国分	職員数	1	1	1	3			6	11			17
	うち兼務	1	1		1			3				3
	司書資格			【1】	【2】			【3】	【10】			【13】
隼人	職員数	1		1				2	8			10
	うち兼務	1						1				1
	司書資格			【1】				【1】	【5】			【6】
溝辺	職員数	1		1	1			3	1			4
	うち兼務	1						1				1
	司書資格											
横川	職員数	1		1				2	2			4
	兼務	1		1				2				2
	司書資格											
牧園	職員数	1		1	1			3	1			4
	うち兼務	1						1	1			2
	司書資格											
霧島	職員数	1		1	1			3	1			4
	うち兼務	1						1				1
	司書資格								【1】			【1】
福山	職員数	1		1	1			3	1			4
	うち兼務	1						1				1
	司書資格											
合計	職員数	7		7	7			22	25			47
	うち兼務	7		1	1			10	1			11
	司書資格			【2】	【2】			【4】	【16】			【20】

* 国分図書館長は、隼人図書館長・メディアセンター所長・郷土資料編さん室長を兼務。

* 臨時職員の兼務は、図書館費以外から賃金が支給されていることを意味する。

令和元年度 当初予算

事業名	予算額(千円)	事業内容等
人件費(職員)	58,446	図書館職員人件費
図書館運営事業	59,875	図書資料購入費や図書館の維持管理・運営に必要な活動経費 (消耗品図書等購入費:12,000千円 備品図書購入費:500千円 外)
移動図書館運営事業	3,961	移動図書館車(3台)の維持・管理と運営に必要な経費
市図書館協議会運営事業	161	図書館協議会の委員報酬及び費用弁償
図書館読書推進事業	611	ブックスタート、読書に関する講座等を開催するために必要な経費
図書館関係各種協議会等 参画事業	171	鹿児島県図書館協会会費:122千円 日本図書館協会会費:9千円 県図書館協会始良伊佐支部負担金:40千円
合計	123,225	

図書購入費の内訳

区分	予算額(千円)	摘要
図書	11,000	消耗品図書 10,500 千円 備品図書 500 千円
新聞	700	毎日新聞・朝日新聞・読売新聞・日経新聞・産経新聞・南日本新聞・ジャ パンタイムス(英字)紙・スポーツ報知 ほか
雑誌外	800	約50種類
計	12,500	

* 予算額は国分図書館、隼人図書館、溝辺図書室、横川図書室、牧園図書室、霧島図書室、福山図書室の合計金額です。