

平成27年度 第1回霧島市立図書館協議会 会次第

平成27年7月28日(火) 午後2時～
国分公民館3階 中研修室

1 開会あいさつ

2 委員紹介

3 委嘱状交付

4 役員の選出

5 議題

(1) 平成26年度実績報告について

(2) 平成27年度図書館運営について

(3) 指定管理者制度に関するアンケート調査結果について

(4) その他

6 その他

7 閉会

霧島市立図書館協議会委員

平成27年4月1日現在

	氏名	所属役職名等	選出区分	摘要
1	肥後 義弘	元中学校校長	学識経験	
2	瀬戸口 信海	元中学校校長 元霧島市文化協会会長	学識経験	
3	勝間田 収	校長会代表 宮内小学校長	学校教育	
4	高橋 千穂	牧園小学校司書	学校教育	
5	工藤 夕美	第一幼児教育短期大学講師	社会教育	
6	石塚 雅子	読書グループ 「ふくの子おはなし会」会員	社会教育	
7	戸髙 輝子	横川地区子ども会育成連絡協議会副会長	社会教育	
8	家村 千鶴	元溝辺町おはなしボランティアグループ	社会教育	
9	福迫 三枝子	読書活動ボランティアグループ 「りんごの木おはなし会」代表	社会教育	
10	宮崎 喜保子	読書グループ「こぐまの会」代表	社会教育	

(任期)

平成27年4月1日から平成29年3月31日までの期間

霧島市立図書館担当者

国分図書館	館長	冨永 克義
	グループ長	烏丸 充弘
	主査	湊 ゆかり
	主査	前畑 義和
	主任主事	中村 美奈子
	主査	田邊 智美
隼人図書館	主査	久木田 みどり
溝辺図書室	主査	喜聞 涼子
横川図書室	主査	長崎 二成
牧園図書室	主査	宮田 愛子
霧島図書室	主査	潤 夕子
福山図書室	主査	笹川 あゆみ

協議 (1)

平成26年度実績報告について

平成26年度決算報告

歳入

(単位:円)

予算科目 款・項・目・節	予算現額 A	調定額 B	収入済額 C	不納 欠損額 D	収入 未済額 B-C-D	収入割合(%)		備考
						対予算	対調定	
21 諸収入	105,000	136,270	136,270	0	0	129.8	100.0	
05 雑入	105,000	136,270	136,270	0	0	129.8	100.0	
02 雑入	105,000	136,270	136,270	0	0	129.8	100.0	
【内訳】								
01 電話使用料	1,000	270	270	0	0	27.0	100.0	
09 雑入	104,000	136,000	136,000	0	0	130.8	100.0	
図書館コピー代	66,000	76,700	76,700	0	0	116.2	100.0	
郷土誌販売代	38,000	59,300	59,300	0	0	156.1	100.0	
総合計	105,000	136,270	136,270	0	0	129.8	100.0	

【参考】電話代 270 円：単人図書館の電話使用料金
 図書資料コピー代 76,700 円：国分図書館 68,600円・単人図書館 8,100円
 郷土誌販売代金 59,300 円：国分5冊、単人3冊、霧島3冊、福山2冊、溝辺2冊 計15冊
 計 136,270 円

歳出

(単位:円)

事業名	予算額	事業内容及びその効果
	支出済額	
(款)10 教育費 (項)6 社会教育費 (目)8 図書館費		
人件費(職員)	54,697,000	(内容)図書館職員人件費
	54,554,177	
図書館運営事業	48,437,000	(内容)図書館を管理運営するために必要な活動経費 (効果)図書資料の充実(購入・相互貸借)、施設維持管理により適切な運営ができた。
	47,838,197	
移動図書館運営事業	3,835,000	(内容)移動図書館車の運行・管理に要する経費 (効果)図書館から離れた地域を巡回し、図書館サービスの広域化が図れた。
	3,789,509	
市図書館協議会運営事業	162,000	(内容)図書館協議会の委員報酬及び費用弁償 (効果)協議会を3回開催し、意見を参考に図書館サービスの向上を図ることができた。
	133,670	
図書館読書推進事業	695,000	(内容)おはなし会、読書・図書に関する講座・教室、ブックスタート等を開催するために必要な報償費等活動経費<うちブックスタート用絵本購入費475,200円> (効果)図書に関する興味を高めることで、読書推進が図れた。
	686,268	
図書館関係各種協議会等 参画事業	171,000	(内容)日本図書館協会、鹿児島県図書館協会、鹿児島県図書館協会 始良伊佐支部への負担金 (効果)図書館についての各種研修会に参加することにより、他館との連携や情報収集等ができ、職員の資質向上や図書館運営の充実を図ることができた。
	170,310	
郷土資料収集事業	125,000	(内容)郷土関連の資料の収集経費 (効果)郷土関連の資料の収集、整理が充実した。
	123,787	
合計	108,122,000	執行率(%)
	107,295,918	

【参考】

・26年度の図書購入費=13,532,802円(新聞・雑誌等も含む)

◎蔵書冊数等の状況（年度末の数値）

館 (室)	蔵書冊数										前年度比較								
	H26年度	H25年度	H24年度	H23年度	H22年度	H21年度	H20年度	H19年度	H18年度	H17年度	増減 (H26-H25)	増減 (H25-H24)	増減 (H24-H23)	増減 (H23-H22)	増減 (H22-H21)	増減 (H21-H20)	増減 (H20-H19)	増減 (H19-H18)	増減 (H18-H17)
国分	245,078	241,089	237,980	233,236	226,715	221,669	216,087	209,441	203,343	197,633	3,989	3,109	4,744	6,521	5,046	5,582	6,646	6,098	5,710
隼人	78,010	76,368	75,410	73,724	70,843	68,819	66,672	63,602	60,542	56,935	1,642	958	1,686	2,881	2,024	2,147	3,070	3,060	3,607
溝辺	21,566	21,216	20,860	20,334	19,772	19,407	18,989	18,479	17,994	17,423	350	356	526	562	365	418	510	485	571
横川	23,201	22,793	22,440	22,064	21,651	21,324	22,414	22,133	21,841	21,584	408	353	376	413	327	△ 1,090	281	292	257
牧園	18,291	18,001	17,737	17,446	17,178	16,873	20,747	20,479	20,199	19,889	290	264	291	268	305	△ 3,874	268	280	310
霧島	16,276	16,023	15,489	14,707	13,852	14,049	14,097	14,267	13,677	13,368	253	534	782	855	△ 197	△ 48	△ 170	590	309
福山	7,404	12,030	11,752	11,485	11,812	11,494	12,707	12,372	12,146	11,877	△ 4,626	278	267	△ 327	318	△ 1,213	335	226	269
合計	409,826	407,520	401,668	392,996	381,823	373,635	371,713	360,773	349,742	338,709	2,306	5,852	8,672	11,173	8,188	1,922	10,940	11,031	11,033

26年度の年間状況

蔵書冊数

	登録冊数 (A+B)	購入 (A)	寄贈 (B)	除籍冊数	登録-除籍
国分	5,207	4,871	336	1,218	3,989
隼人	2,315	1,853	462	673	1,642
溝辺	350	345	5	0	350
横川	408	333	75	0	408
牧園	290	290	0	0	290
霧島	626	484	142	373	253
福山	304	289	15	4,930	△ 4,626
合計	9,500	8,465	1,035	7,194	2,306

25年度の年間状況

蔵書冊数

	登録冊数 (A+B)	購入 (A)	寄贈 (B)	除籍冊数	登録-除籍
国分	4,488	4,104	384	1,379	3,109
隼人	1,992	1,650	342	1,034	958
溝辺	356	353	3	0	356
横川	353	314	39	0	353
牧園	264	264	0	0	264
霧島	696	459	237	162	534
福山	278	261	17	0	278
合計	8,427	7,405	1,022	2,575	5,852

◎入館者数

館(室)	入館者数										前年度比較									
	H26年度	H25年度	H24年度	H23年度	H22年度	H21年度	H20年度	H19年度	H18年度	H17年度	増減 (H26-H25)	増減 (H25-H24)	増減 (H24-H23)	増減 (H23-H22)	増減 (H22-H21)	増減 (H21-H20)	増減 (H20-H19)	増減 (H19-H18)	増減 (H18-H17)	
国分	187,610	196,906	200,509	214,544	218,002	220,586	217,431	211,155	214,699	207,428	△ 9,296	△ 3,603	△ 14,035	△ 3,458	△ 2,584	3,155	6,276	△ 3,544	7,271	
隼人	34,879	37,641	38,660	40,782	41,492	39,101	39,904	39,888	38,441	38,111	△ 2,762	△ 1,019	△ 2,122	△ 710	2,391	△ 803	16	1,447	330	
溝辺	5,513	5,429	5,524	5,141	5,782	5,853	5,441	3,799	2,535	2,327	84	△ 95	383	△ 641	△ 71	412	1,642	1,264	208	
横川	5,340	5,586	4,747	4,743	4,386	3,953	3,981	3,758	3,784	4,276	△ 246	839	4	357	433	△ 28	223	△ 26	△ 492	
牧園	1,326	1,066	1,193	1,559	1,599	1,919	1,442	1,769	1,898	-	260	△ 127	△ 366	△ 40	△ 320	477	△ 327	△ 129	-	
霧島	6,075	8,654	9,605	10,506	9,213	8,420	7,833	7,408	7,020	8,071	△ 2,579	△ 951	△ 901	1,293	793	587	425	388	△ 1,051	
福山	3,347	3,987	4,171	4,128	4,723	5,017	4,601	4,480	4,657	4,510	△ 640	△ 184	43	△ 595	△ 294	416	121	△ 177	147	
合計	244,090	259,269	264,409	281,403	285,197	284,849	280,633	272,257	273,034	264,723	△ 15,179	△ 5,140	△ 16,994	△ 3,794	348	4,216	8,376	△ 777	6,413	

○開館日数

館(室)	H26年度	H25年度	H24年度	H23年度	H22年度	H21年度	26年	25年	24年	23年	22年
							- 25年	- 24年	- 23年	- 22年	- 21年
国分	349	349	349	350	349	342	0	0	△ 1	1	7
隼人	308	295	308	306	308	302	13	△ 13	2	△ 2	6
溝辺	358	359	359	360	359	358	△ 1	0	△ 1	1	1
横川	295	300	296	299	298	297	△ 5	4	△ 3	1	1
牧園	311	307	307	309	309	354	4	0	△ 2	0	△ 45
霧島	291	292	291	293	291	291	△ 1	1	△ 2	2	0
福山	244	244	246	244	243	241	0	△ 2	2	1	2
合計	2,156	2,146	2,156	2,161	2,157	2,185	10	△ 10	△ 5	4	△ 28

* 端数は切り捨て

○開館日1日あたり平均入館者数

一日平均入館者数						26年	25年	24年	23年	22年
H26年度	H25年度	H24年度	H23年度	H22年度	H21年度	- 25年	- 24年	- 23年	- 22年	- 21年
537	564	574	612	624	644	△ 27	△ 10	△ 38	△ 12	△ 20
113	127	125	133	134	129	△ 14	2	△ 8	△ 1	5
15	15	15	14	16	16	0	0	1	△ 2	0
18	18	16	15	14	13	0	2	1	1	1
4	3	3	5	5	5	1	0	△ 2	0	0
20	29	33	35	31	28	△ 9	△ 4	△ 2	4	3
13	16	16	16	19	20	△ 3	0	0	△ 3	△ 1
113	120	122	130	132	130	△ 7	△ 2	△ 8	△ 2	2

(入館者数/開館日数)

◎ 貸出者数

館(室)	貸出者数										前年度比較								
	H26年度	H25年度	H24年度	H23年度	H22年度	H21年度	H20年度	H19年度	H18年度	H17年度	増減 (H26-H25)	増減 (H25-H24)	増減 (H24-H23)	増減 (H23-H22)	増減 (H22-H21)	増減 (H21-H20)	増減 (H20-H19)	増減 (H19-H18)	増減 (H18-H17)
国分	83,008	87,740	83,647	84,922	86,843	88,195	87,823	87,094	85,250	77,159	△ 4,732	4,093	△ 1,275	△ 1,921	△ 1,352	372	729	1,844	8,091
隼人	24,712	25,950	27,287	26,628	26,204	23,683	24,655	24,011	23,436	22,861	△ 1,238	△ 1,337	659	424	2,521	△ 972	644	575	575
溝辺	2,071	1,942	1,959	1,972	2,072	2,204	2,181	2,179	2,032	2,339	129	△ 17	△ 13	△ 100	△ 132	23	2	147	△ 307
横川	1,797	2,005	1,780	1,582	1,558	1,156	1,272	1,356	1,281	1,338	△ 208	225	198	24	402	△ 116	△ 84	75	△ 57
牧園	860	750	1,062	1,302	1,068	1,350	1,388	1,379	1,636	2,771	110	△ 312	△ 240	234	△ 282	△ 38	9	△ 257	△ 1,135
霧島	2,296	2,543	3,688	4,233	3,280	2,827	2,463	2,392	2,549	3,623	△ 247	△ 1,145	△ 545	953	453	364	71	△ 157	△ 1,074
福山	1,085	1,170	1,276	1,422	1,607	872	1,162	1,369	1,481	1,646	△ 85	△ 106	△ 146	△ 185	735	△ 290	△ 207	△ 112	△ 165
合計	115,829	122,100	120,699	122,061	122,632	120,287	120,944	119,780	117,665	111,737	△ 6,271	1,401	△ 1,362	△ 571	2,345	△ 657	1,164	2,115	5,928

9

○開館日数(再掲)

館(室)	H26年度	H25年度	H24年度	H23年度	26年	25年	24年
					- 25年	- 24年	- 23年
国分	349	349	349	350	0	0	△ 1
隼人	308	295	308	306	13	△ 13	2
溝辺	358	359	359	360	△ 1	0	△ 1
横川	295	300	296	299	△ 5	4	△ 3
牧園	311	307	307	309	4	0	△ 2
霧島	291	292	291	293	△ 1	1	△ 2
福山	244	244	246	244	0	△ 2	2
合計	2,156	2,146	2,156	2,161	10	△ 10	△ 5

* 端数は切り捨て

○開館日一日当たり貸出者数

一日平均貸出者数				26年	25年	24年
H26年度	H25年度	H24年度	H23年度	- 25年	- 24年	- 23年
237	251	239	242	△ 14	12	△ 3
80	87	88	87	△ 7	△ 1	1
5	5	5	5	0	0	0
6	6	6	5	0	0	1
2	2	3	4	0	△ 1	△ 1
7	8	12	14	△ 1	△ 4	△ 2
4	4	5	5	0	△ 1	0
53	56	55	56	△ 3	1	△ 1

(貸出者数/開館日数)

○年間一人当たり貸出冊数

一人平均貸出冊数				26年	25年	24年
H26年度	H25年度	H24年度	H23年度	- 25年	- 24年	- 23年
3.38	3.40	3.53	3.53	△ 0.02	△ 0.13	0.00
3.87	3.63	3.59	3.63	0.24	0.04	△ 0.04
2.91	2.98	2.73	2.86	△ 0.07	0.25	△ 0.13
3.18	3.17	3.32	3.18	0.01	△ 0.15	0.14
3.04	2.55	2.61	2.35	0.49	△ 0.06	0.26
4.03	3.67	3.55	3.82	0.36	0.12	△ 0.27
3.56	3.13	2.67	2.77	0.43	0.46	△ 0.10
3.48	3.44	3.51	3.53	0.04	△ 0.07	△ 0.02

(貸出冊数/貸出者数)

* 小数点3位以下切り捨て

※うち移動図書館の状況

館 (室)	貸出者数										前年度比較								
	H26年度	H25年度	H24年度	H23年度	H22年度	H21年度	H20年度	H19年度	H18年度	H17年度	増減 (H26-H25)	増減 (H25-H24)	増減 (H24-H23)	増減 (H23-H22)	増減 (H22-H21)	増減 (H21-H20)	増減 (H20-H19)	増減 (H19-H18)	増減 (H18-H17)
国分	6,933	7,083	6,845	6,210	6,450	6,506	6,215	6,342	7,007	5,785	△ 150	238	635	△ 240	△ 56	291	△ 127	△ 665	1,222
隼人	2,840	2,913	3,162	3,137	3,300	3,002	2,987	2,899	2,838	577	△ 73	△ 249	25	△ 163	298	15	88	61	2,261
合計	9,773	9,996	10,007	9,347	9,750	9,508	9,202	9,241	9,845	6,362	△ 223	△ 11	660	△ 403	242	306	△ 39	△ 604	3,483

※移動図書館を除く貸出者数

館 (室)	貸出者数										前年度比較								
	H26年度	H25年度	H24年度	H23年度	H22年度	H21年度	H20年度	H19年度	H18年度	H17年度	増減 (H26-H25)	増減 (H25-H24)	増減 (H24-H23)	増減 (H23-H22)	増減 (H22-H21)	増減 (H21-H20)	増減 (H20-H19)	増減 (H19-H18)	増減 (H18-H17)
国分	76,075	80,657	76,802	78,712	80,393	81,689	81,608	80,752	78,243	71,374	△ 4,582	3,855	△ 1,910	△ 1,681	△ 1,296	81	856	2,509	6,869
隼人	21,872	23,037	24,125	23,491	22,904	20,681	21,668	21,112	20,598	22,284	△ 1,165	△ 1,088	634	587	2,223	△ 987	556	514	△ 1,686
溝辺	2,071	1,942	1,959	1,972	2,072	2,204	2,181	2,179	2,032	2,339	129	△ 17	△ 13	△ 100	△ 132	23	2	147	△ 307
横川	1,797	2,005	1,780	1,582	1,558	1,156	1,272	1,356	1,281	1,338	△ 208	225	198	24	402	△ 116	△ 84	75	△ 57
牧園	860	750	1,062	1,302	1,068	1,350	1,388	1,379	1,636	2,771	110	△ 312	△ 240	234	△ 282	△ 38	9	△ 257	△ 1,135
霧島	2,296	2,543	3,688	4,233	3,280	2,827	2,463	2,392	2,549	3,623	△ 247	△ 1,145	△ 545	953	453	364	71	△ 157	△ 1,074
福山	1,085	1,170	1,276	1,422	1,607	872	1,162	1,369	1,481	1,646	△ 85	△ 106	△ 146	△ 185	735	△ 290	△ 207	△ 112	△ 165
合計	106,056	112,104	110,692	112,714	112,882	110,779	111,742	110,539	107,820	105,375	△ 6,048	1,412	△ 2,022	△ 168	2,103	△ 963	1,203	2,719	2,445

◎貸出冊数

館(室)	貸出冊数										前年度比較								
	H26年度	H25年度	H24年度	H23年度	H22年度	H21年度	H20年度	H19年度	H18年度	H17年度	増減 (H26-H25)	増減 (H25-H24)	増減 (H24-H23)	増減 (H23-H22)	増減 (H22-H21)	増減 (H21-H20)	増減 (H20-H19)	増減 (H19-H18)	増減 (H18-H17)
国分	280,674	298,529	296,043	300,199	308,331	312,973	315,529	307,295	299,220	265,719	△ 17,855	2,486	△ 4,156	△ 8,132	△ 4,642	△ 2,556	8,234	8,075	33,501
隼人	95,692	94,410	98,116	96,912	94,918	92,953	95,976	92,760	88,767	82,282	1,282	△ 3,706	1,204	1,994	1,965	△ 3,023	3,216	3,993	6,485
溝辺	6,042	5,793	5,349	5,645	6,165	6,312	6,486	6,230	5,541	7,029	249	444	△ 296	△ 520	△ 147	△ 174	256	689	△ 1,488
横川	5,726	6,367	5,925	5,032	5,244	3,375	3,410	3,590	3,613	2,501	△ 641	442	893	△ 212	1,869	△ 35	△ 180	△ 23	1,112
牧園	2,615	1,918	2,777	3,072	2,605	3,512	2,754	3,412	3,286	3,133	697	△ 859	△ 295	467	△ 907	758	△ 658	126	153
霧島	9,274	9,345	13,118	16,206	10,945	10,711	8,375	7,680	7,981	11,928	△ 71	△ 3,773	△ 3,088	5,261	234	2,336	695	△ 301	△ 3,947
福山	3,869	3,663	3,413	3,949	4,329	2,487	2,865	3,699	3,931	3,721	206	250	△ 536	△ 380	1,842	△ 378	△ 834	△ 232	210
合計	403,892	420,025	424,741	431,015	432,537	432,323	435,395	424,666	412,339	376,313	△ 16,133	△ 4,716	△ 6,274	△ 1,522	214	△ 3,072	10,729	12,327	36,026

○開館日数(再掲)

館(室)	H26年度	H25年度	H24年度	H23年度	26年	25年	24年
					- 25年	- 24年	- 23年
国分	349	349	349	350	0	0	△ 1
隼人	308	295	308	306	13	△ 13	2
溝辺	358	359	359	360	△ 1	0	△ 1
横川	295	300	296	299	△ 5	4	△ 3
牧園	311	307	307	309	4	0	△ 2
霧島	291	292	291	293	△ 1	1	△ 2
福山	244	244	246	244	0	△ 2	2
合計	2,156	2,146	2,156	2,161	10	△ 10	△ 5

* 端数は切り捨て

○開館日一日当たり貸出冊数

館(室)	一日平均貸出冊数				26年	25年	24年
	H26年度	H25年度	H24年度	H23年度	- 25年	- 24年	- 23年
国分	804	855	848	857	△ 51	7	△ 9
隼人	310	320	318	316	△ 10	2	2
溝辺	16	16	14	15	0	2	△ 1
横川	19	21	20	16	△ 2	1	4
牧園	8	6	9	9	2	△ 3	0
霧島	31	32	45	55	△ 1	△ 13	△ 10
福山	15	15	13	16	0	2	△ 3
合計	187	195	197	199	△ 8	△ 2	△ 2

(貸出冊数/開館日数)

○貸出冊数と蔵書冊数との比率

館(室)	26年度	25年度	24年度	23年度	26年	25年	24年
	比率	比率	比率	比率	- 25年	- 24年	- 23年
国分	1.14	1.23	1.24	1.28	△ 0.09	△ 0.01	△ 0.04
隼人	1.22	1.23	1.30	1.31	△ 0.01	△ 0.07	△ 0.01
溝辺	0.28	0.27	0.25	0.27	0.01	0.02	△ 0.02
横川	0.24	0.27	0.26	0.22	△ 0.03	0.01	0.04
牧園	0.14	0.10	0.15	0.17	0.04	△ 0.05	△ 0.02
霧島	0.56	0.58	0.84	1.10	△ 0.02	△ 0.26	△ 0.26
福山	0.52	0.30	0.29	0.34	0.22	0.01	△ 0.05
合計	0.98	1.03	1.05	1.09	△ 0.05	△ 0.02	△ 0.04

(貸出冊数/蔵書冊数)

* 小数点3位以下切り捨て

※うち移動図書館の状況

館 (室)	貸出冊数										前年度比較								
	H26年度	H25年度	H24年度	H23年度	H22年度	H21年度	H20年度	H19年度	H18年度	H17年度	増減 (H26-H25)	増減 (H25-H24)	増減 (H24-H23)	増減 (H23-H22)	増減 (H22-H21)	増減 (H21-H20)	増減 (H20-H19)	増減 (H19-H18)	増減 (H18-H17)
国分	32,978	34,984	34,612	31,384	31,523	30,695	29,098	27,455	33,000	28,232	△ 2,006	372	3,228	△ 139	828	1,597	1,643	△ 5,545	4,768
隼人	13,183	12,266	12,314	11,894	12,108	12,130	11,210	11,472	10,693	2,424	917	△ 48	420	△ 214	△ 22	920	△ 262	779	8,269
合計	46,161	47,250	46,926	43,278	43,631	42,825	40,308	38,927	43,693	30,656	△ 1,089	324	3,648	△ 353	806	2,517	1,381	△ 4,766	13,037

※移動図書館を除く貸出冊数

館 (室)	貸出冊数										前年度比較								
	H26年度	H25年度	H24年度	H23年度	H22年度	H21年度	H20年度	H19年度	H18年度	H17年度	増減 (H26-H25)	増減 (H25-H24)	増減 (H24-H23)	増減 (H23-H22)	増減 (H22-H21)	増減 (H21-H20)	増減 (H20-H19)	増減 (H19-H18)	増減 (H18-H17)
国分	247,696	263,545	261,431	268,815	276,808	282,278	286,431	279,840	266,220	265,719	△ 15,849	2,114	△ 7,384	△ 7,993	△ 5,470	△ 4,153	6,591	13,620	501
隼人	82,509	82,144	85,802	85,018	82,810	80,823	84,766	81,288	78,074	82,282	365	△ 3,658	784	2,208	1,987	△ 3,943	3,478	3,214	△ 4,208
溝辺	6,042	5,793	5,349	5,645	6,165	6,312	6,486	6,230	5,541	7,029	249	444	△ 296	△ 520	△ 147	△ 174	256	689	△ 1,488
横川	5,726	6,367	5,925	5,032	5,244	3,375	3,410	3,590	3,613	2,501	△ 641	442	893	△ 212	1,869	△ 35	△ 180	△ 23	1,112
牧園	2,615	1,918	2,777	3,072	2,605	3,512	2,754	3,412	3,286	3,133	697	△ 859	△ 295	467	△ 907	758	△ 658	126	153
霧島	9,274	9,345	13,118	16,206	10,945	10,711	8,375	7,680	7,981	11,928	△ 71	△ 3,773	△ 3,088	5,261	234	2,336	695	△ 301	△ 3,947
福山	3,869	3,663	3,413	3,949	4,329	2,487	2,865	3,699	3,931	3,721	206	250	△ 536	△ 380	1,842	△ 378	△ 834	△ 232	210
合計	357,731	372,775	377,815	387,737	388,906	389,498	395,087	385,739	368,646	376,313	△ 15,044	△ 5,040	△ 9,922	△ 1,169	△ 592	△ 5,589	9,348	17,093	△ 7,667

○市民一人当たりの貸出冊数 (人口)

平成20年度	3.41	冊/年	127,563
平成21年度	3.38	冊/年	127,812
平成22年度	3.39	冊/年	127,487
平成23年度	3.38	冊/年	127,365
平成24年度	3.33	冊/年	127,475
平成25年度	3.29	冊/年	127,283
平成26年度	3.18	冊/年	126,773

小数点第3位以下切り捨て

人口:各年10月1日現在

○市民一人当たりの貸出冊数 (移動図書館を除く) (人口)

平成20年度	3.09	冊/年	127,563
平成21年度	3.04	冊/年	127,812
平成22年度	3.05	冊/年	127,487
平成23年度	3.04	冊/年	127,365
平成24年度	2.96	冊/年	127,475
平成25年度	2.92	冊/年	127,283
平成26年度	2.82	冊/年	126,773

小数点第3位以下切り捨て

人口:各年10月1日現在

◎読書推進行事

館 (室)	おはなし会、各種講座・教室、読書まつり等										ブックスタート								
	参加者数					前年度比較					参加者数					前年度比較			
	H26年度	H25年度	H24年度	H23年度	H22年度	増減 (H26-H25)	増減 (H25-H24)	増減 (H24-H23)	増減 (H23-H22)		H26年度	H25年度	H24年度	H23年度	H22年度	増減 (H26-H25)	増減 (H25-H24)	増減 (H24-H23)	増減 (H23-H22)
国分	3,142	3,099	3,359	3,401	2,994	43	△ 260	△ 42	407		731	814	793	834	818	△ 83	21	△ 41	16
隼人	1,201	1,359	1,402	1,261	1,416	△ 158	△ 43	141	△ 155		383	408	423	396	404	△ 25	△ 15	27	△ 8
溝辺	100	170	119	174	101	△ 70	51	△ 55	73		—	—	—	—	—	—	—	—	—
横川	168	272	222	206	216	△ 104	50	16	△ 10		—	—	—	—	—	—	—	—	—
牧園	72	67	66	105	50	5	1	△ 39	55		—	—	—	—	—	—	—	—	—
霧島	187	233	368	449	430	△ 46	△ 135	△ 81	19		—	—	—	—	—	—	—	—	—
福山	264	363	322	416	344	△ 99	41	△ 94	72		—	—	—	—	—	—	—	—	—
合計	5,134	5,563	5,858	6,012	5,551	△ 429	△ 295	△ 154	461		1,114	1,222	1,216	1,230	1,222	△ 108	6	△ 14	8

○ブックスタートは、すこやか保健センターで開催される7～8ヶ月児相談時に、赤ちゃんとその保護者が心触れ合えるように、一人ひとりの赤ちゃんに絵本を手渡す活動である。

* 国分(国分・横川・牧園・霧島・福山地区)

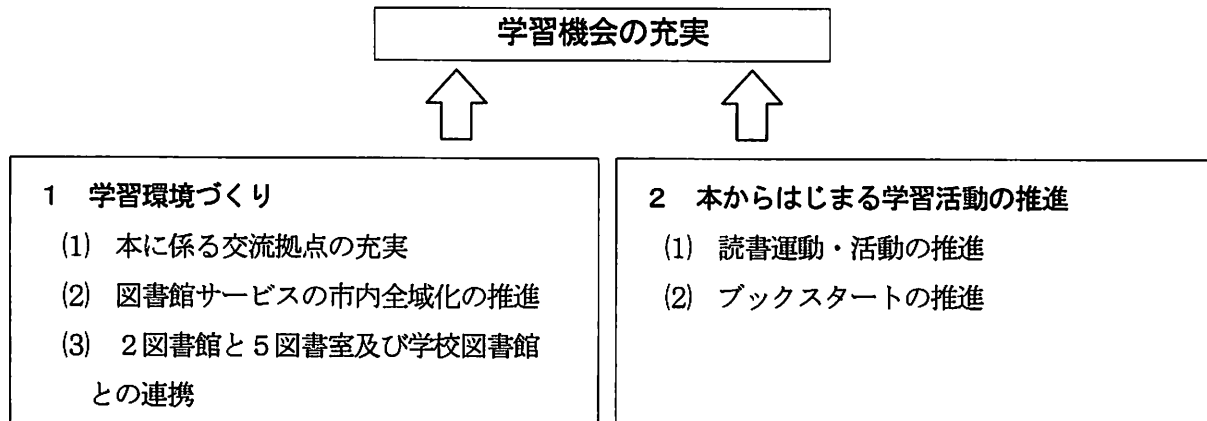
* 隼人(隼人・溝辺地区)

協議 (2)

平成27年度図書館運営について

霧島市立図書館

1 重点施策と施策の柱



2 基本方針

図書館は、「図書、記録その他必要な資料を収集し、整理し、保存して、一般公衆の利用に供し、その教養、調査研究、レクリエーション等に資することを目的とする施設」として図書館法第2条に定めてあります。このことを念頭に置き、地域や家庭における読書活動を支援する役割を担うため、県立図書館や他の公立図書館、学校、読書会、ボランティアグループ等と連携・協力し、以下の項目について重点的に進めていきます。

学習環境づくりについては、本に係わる交流拠点の充実として、地域や家庭における読書活動を支援する役割を担うため、交流の場、憩いの場として市民が気軽に利用できるよう館(室)内の環境充実に努め、親子読書会やボランティアグループ等と連携・交流を図り、活動を支援します。また、郷土関連の資料収集を行ない、その利用促進に努めるとともに、学びの成果を発揮する場づくりのために図書館ボランティアの育成を進めます。

図書館電算システムについては、更新時期を迎えることから内容検討を進めます。また、効率的な図書館運営のあり方についても検討を行います。

図書館サービスの市内全域サービスを推進するため、移動図書館と配本所の巡回地域の充実、本との出会いの普及に努めます。

管内の図書館・図書室や学校図書館とも連携を強化し利用しやすい図書館づくりを進めます。

本からはじまる学習活動の推進については、図書館(室)の適切な管理・運営を行い、各種行事等への取組、テーマに応じた館(室)内展示の充実等により、幼児、児童、生徒及び一般の方々の方々の図書館(室)の利用促進や読書活動の啓発・広報に努め、読書運動の推進を図ります。

こども読書活動の推進については、4月23日の「子ども読書の日」、「読書週間行事」、「毎月23日は子どもといっしょに読書の日」などの運動を行うとともに、幼児期から読書に親しむための取組を行い、幼児やその保護者らが行う読書活動への支援、及び各家庭で実践されている「親子20分間読書運動」などの読書活動の推進を行います。

調査・学習支援体制の充実については、多様化する利用者のニーズを把握し、図書資料の整備、レファレンス(参考業務)の充実に努めるとともに、他の公立図書館や大学等と連携し、相互貸借の利活用等により、図書館利用者の支援体制の充実を図ります。また、ブックスタートへの取組も引き続き実施します。

3 具体的な取組

重点施策	施策の柱	具体的な取組
1 学習機会の充実	1 学習環境づくり	(1) 本に係る交流拠点の充実 ア 図書資料の整理・保存・収集・貸出・利用支援 イ 施設や電算システム等の維持・管理 ウ 図書館利用の促進・館内展示の充実 エ 館内・施設見学、職場体験学習等の受入 オ 他館、学校図書館との連携 カ おはなしボランティア活動の受入・活動支援 キ 図書館ボランティアの育成 ク 郷土関連の資料収集 ケ 図書館協議会の開催 (2) 図書館サービスの市内全域化の推進 ア 移動図書館車の運行 (3) 2図書館と5図書室及び学校図書館との連携 ア 担当者会の開催 イ 連絡体制の強化
	2 本からはじまる学習活動の推進	(1) 読書運動・活動の推進 ア おはなし会、読書まつり、各種講座等の開催 イ 夏休み行事の開催 ウ こども読書活動の推進 エ 調べ学習体制の充実 オ 公立図書館、大学図書館等との連携 カ 読書・研究グループ活動の支援・育成 (2) ブックスタートの推進 ア 乳幼児期からの読書活動への支援 イ ボランティアとの連携

霧島市立図書館・図書室の概要(現況)

1. 各図書館・図書室の名称と開館時間・休日・休館日など(設置及び管理に関する条例より)

名称	開館時間	休日・休館日
国分図書館	9:30~21:00	・年末年始(12/29~1/3) ・特別整理期間(6月に10日以内) (6/15~6/24実施)
隼人図書館	平日 10:00~19:00 土日・祝 9:00~17:00 夏休み期間(平日) 9:00~19:00 (土日・祝) 9:00~17:00	・月曜日(夏休み期間は開館) ・年末年始(12/29~1/3) ・特別整理期間(11月に10日以内)
溝辺図書室	8:30~19:00	・年末年始(12/29~1/3)
横川図書室	9:00~17:00	・月曜日・祝日・年末年始(12/29~1/3)
牧園図書室	8:30~19:00	・月曜日・年末年始(12/29~1/3)
霧島図書室	月・水・金 8:30~17:00 火・木・土 8:30~20:00	・日曜日・祝日・年末年始(12/29~1/3)
福山図書室	8:30~17:00	・土曜日・日曜日・祝日 ・年末年始(12/29~1/3)

2. 貸出利用のできる方(設置及び管理に関する条例より)

- ・市内に住所を有する方
- ・市内に所在する学校に通学する方
- ・市内に所在する職場に勤務する方

3. 貸出冊数及び期間(設置及び管理に関する条例施行規則より)

- 貸出冊数 図書館(室) 1人…………… 5冊まで
移動図書館 1人…………… 10冊まで
(注意:個人では本館貸出と移動図書館貸出を合わせて10冊以内)
団体貸出 1団体…………… 30冊まで
- 貸出期間 図書館(室) …………… 15日以内
移動図書館 …………… 1か月(次の巡回日まで)
団 体 …………… 別に館長が定める。

4. 平成26年度利用状況

名称	(平成27年3月末現在)			(平成26年3月末現在)	
	貸出者数(人)	貸出冊数(冊)	入館者数(人)	貸出冊数(冊)	入館者数(人)
国分図書館	83,008	280,674	187,610	298,529	196,906
隼人図書館	24,712	95,692	34,879	94,410	37,641
溝辺図書室	2,071	6,042	5,513	5,793	5,429
横川図書室	1,797	5,726	5,340	6,367	5,586
牧園図書室	860	2,615	1,326	1,918	1,066
霧島図書室	2,296	9,274	6,075	9,345	8,654
福山図書室	1,085	3,869	3,347	3,663	3,987
合計	115,829	403,892	244,090	420,025	259,269

月平均貸出冊数: 26年度 $403,892 \div 12 = 33,658$ 冊 (H25年度 $420,025 \div 12 = 35,002$ 冊)
月平均入館者数: 26年度 $244,154 \div 12 = 20,341$ 人 (H25年度 $259,269 \div 12 = 21,606$ 人)

5. 蔵書冊数と施設(建物)の面積 (平成27年3月末現在)

館名／蔵書・面積	蔵書冊数(冊)	施設の面積(m ²)	
		図書館(室)	学習室
国分図書館	245,078冊	2,058m ²	79 m ² : 51席
隼人図書館	78,010冊	500m ²	209 m ² : 100席
溝辺図書室	21,566冊	150m ²	—
横川図書室	23,201冊	303m ²	—
牧園図書室	18,291冊	48m ²	—
霧島図書室	16,276冊	60m ²	—
福山図書室	7,404冊	36m ²	—
合計	409,826冊	3,155m ²	—

6. 移動図書館

図書館(室)から遠隔地にある地域、住宅団地、小学校等に巡回サービスを実施している。

(1) 移動図書館駐車場数

国分図書館車の巡回か所 54か所

隼人図書館車の巡回か所 31か所

計 85か所
(巡回周期 1か月)

(3) 巡回配本所 27か所

(2) 26年度移動図書館駐車場数の内訳

項目	駐車場数		
	一般	学校	計
国分	35	11	46
隼人	14	2	16
溝辺	5	1	6
横川	1	2	3
牧園	1	6	7
霧島	1	2	3
福山	3	1	4
計	60	25	85

(4) 移動図書館車

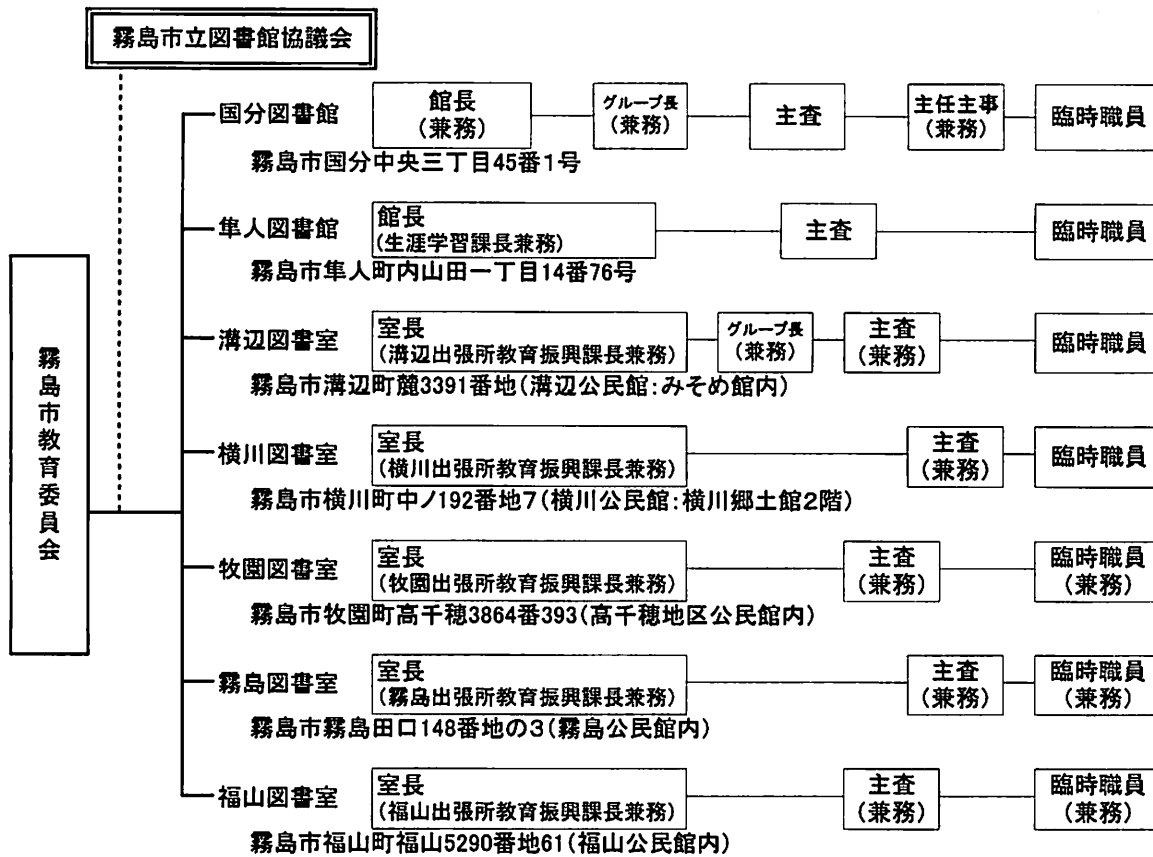
(平成27年4月現在)

項目	名称	構造 積載冊数(最大)	台数	備考
国分図書館	しろやま号	内外書架式 4,000冊	1台	3. 5t積トラック改造車 H24.5月登録
	しろやま号(小型)	内書架式 1,200冊	1台	1. 25t積貨物車改造 H15.2月登録
隼人図書館	はやとすずかけ号	内外書架式 2,200冊	1台	2t積トラック改造車 H18.2月登録
合計		7,400冊	3台	

7. 運営組織

(1) 組織図

・平成27年4月1日現在



(2) 職員数

・平成27年4月1日現在

・【 】は司書有資格者数

	館長 (図書室長)	主幹	グループ長	主任	主査	主任主事	主事	小計	臨時職員	委託職員	委託パート	合計
国分	職員数 1 うち兼務 1 司書資格 【0】		1		3	1		6	13			19
隼人	職員数 1 うち兼務 1 司書資格 【0】				1			2	7			9
溝辺	職員数 1 うち兼務 1 司書資格 【0】		1		1			3	1			4
横川	職員数 1 兼務 1 司書資格 【0】				1			2	2			4
牧園	職員数 1 うち兼務 1 司書資格 【0】				1			2	2			4
霧島	職員数 1 うち兼務 1 司書資格 【0】				1			2	2			4
福山	職員数 1 うち兼務 1 司書資格 【0】				1			2	1			3
合計	職員数 7 うち兼務 7 司書資格 【0】		2		9	1		19	28			47
					5	1		15	5			20
			【0】		【4】	【0】		【4】	【15】			【19】

* 国分図書館長は、国分教育総務課長及びメディアセンター所長を兼務している。

* 臨時職員の兼務は、公民館費より賃金が支給されていることを意味する。

平成27年度 当初予算

事業名	予算額(千円)	事業内容等
人件費(職員)	55,621	図書館職員人件費
図書館運営事業	49,385	図書資料購入費や図書館の維持管理・運営に必要な活動経費 (消耗品図書購入費:12,400千円 備品図書購入費:1,100千円 外)
移動図書館運営事業	3,893	移動図書館車(3台)の維持・管理と運営に必要な経費
市図書館協議会運営事業	161	図書館協議会の委員報酬及び費用弁償
図書館読書推進事業	695	ブックスタート、読書に関する講座等を開催するために必要な経費
図書館関係各種協議会等 参画事業	171	鹿児島県図書館協会負担金:122千円 日本図書館協会負担金:9千円 県図書館協会始良伊佐支部負担金:40千円
郷土資料収集事業	0	郷土関連の資料を収集・保管するための経費(図書館運営事業に統合)
合計	109,926	

図書購入費の内訳

区分	予算額(千円)	摘要
図書	12,052	消耗品図書 10,952 千円 備品図書 1,100 千円
新聞	684	毎日新聞・朝日新聞・読売新聞・日経新聞・産経新聞・西日本新聞・南日本新聞・ジャパントゥタイムス(英字)紙・西日本スポーツ紙 ほか
雑誌外	764	約50種類
計	13,500	

* 予算額は国分図書館、単人図書館、溝辺図書室、横川図書室、牧園図書室、霧島図書室、福山図書室の合計金額です。