

きりしま さるくロード

福山
佳例川地区

自分の地域の四季折々の風景を見ながら、
ウォーキングを毎日の生活習慣にしてみませんか？

所要時間は、成人の平均的な歩く速さ（1分間に約65m）から算出しています。
消費カロリーは、体重60kgの人の場合です。

〈モデルコース〉

A 2,500mコース

【所要時間】約38分 【歩数】3,800歩
【消費カロリー】約76kcal

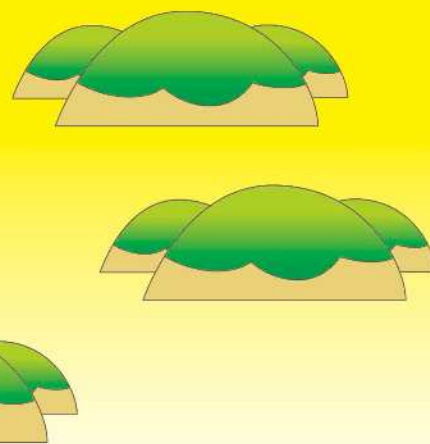
B 3,600mコース

【所要時間】約55分 【歩数】5,500歩
【消費カロリー】約110kcal

※距離、時間、歩数、カロリーについては、若干の差異があります。

飯富神社

Uターン



B
コース



刀傷



池田地区公民館



消火栓



スタート・ゴール

佳例川地区公民館



羽山神社



水車



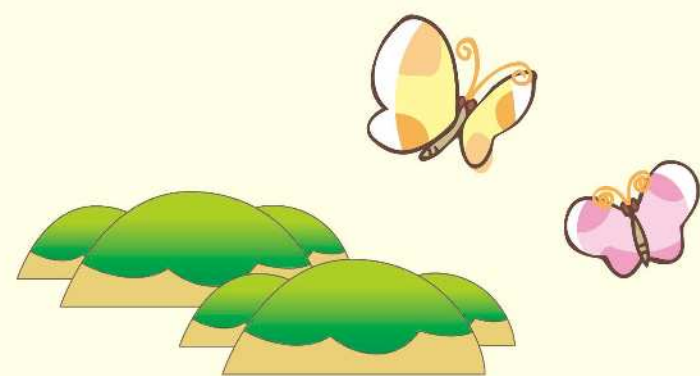
防火水槽



旧日州街道

A
コース

Uターン



からだすこやか体操

各種目10秒間行いましょう。痛みのない気持ちの良いところで止めると効果的！！動作中は呼吸を止めないようにしましょう。



- 1 肩の上げ下げ
- 2 頭を左右に倒します
- 3 背中を丸めます
- 4 胸を張ります
- 5 膝を胸に近づける
- 6 体側運動
- 7 足首回し
- 8 太もも伸ばし
- 9 深呼吸

◎自身や、同伴者の体力・体調に合わせて無理なく楽しみましょう。◎夜間や、足元の悪いコースでは、安心安全を最優先し、出来るだけ複数人数でウォーキングを楽しみましょう。