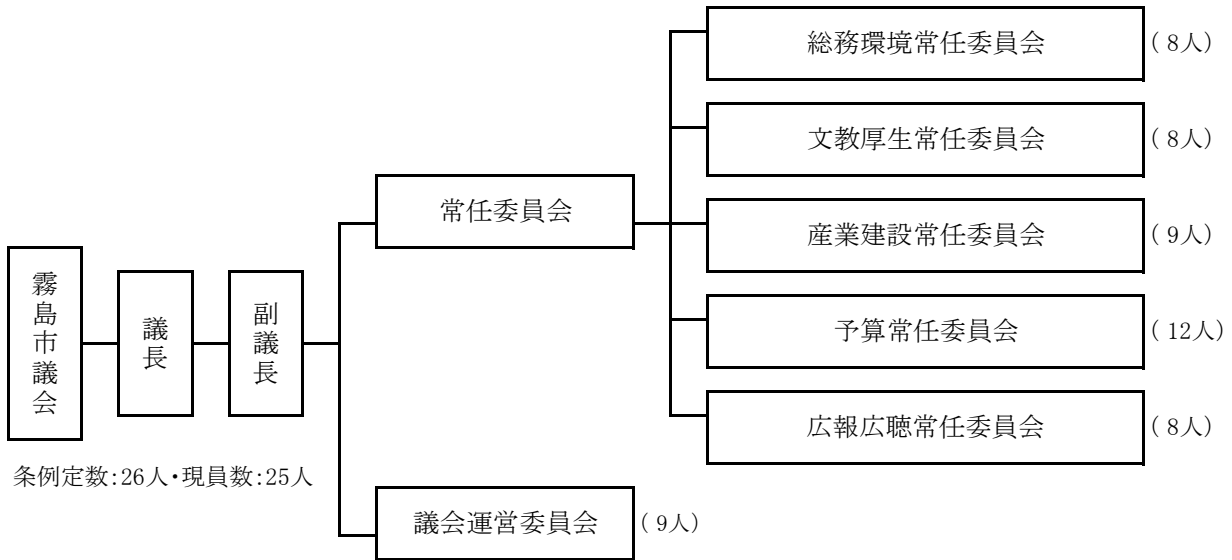


16. 議会・行政・選挙

1. 議会構成(令和3年4月1日現在)



資料:議会事務局

2. 党派別構成

単位:人

党 派	合 計	公 明 党	共 産 党	無 所 属
合 計	25	3	2	20
公明党霧島市議団		3		
日本共産党霧島市議団			2	
新 風 会				4
霧島市政クラブ				4
新燃市政クラブ				2
市 政 会				4
無 会 派				6

注:令和3年4月1日現在

資料:議会事務局

3. 当選回数別議員数

単位:人

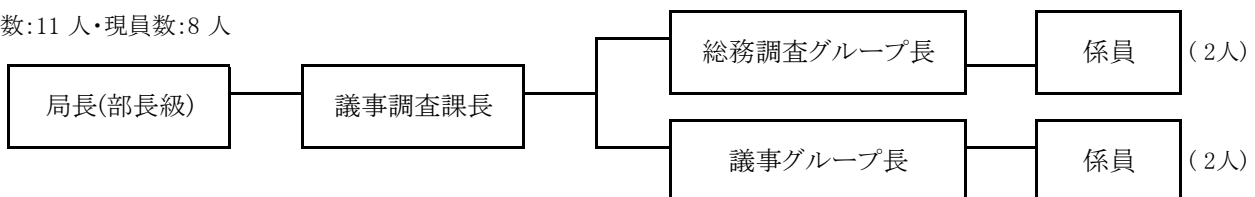
区 分	合 計	1 回	2 回	3 回	4 回	5 回	6 回	7 回	8 回
人 数	25	8	4	3	10				

注:令和3年4月1日現在 (霧島市議会議員としての当選回数)

資料:議会事務局

4. 議会事務局

定数:11人・現員数:8人



注:令和3年4月1日現在

資料:議会事務局

5. 会議の状況(令和2年1月1日～令和2年12月31日)

(1) 本会議の開催状況

区	分	会期日数	本会議日数	一般質問		傍聴者数	
				日数	人数		
合	計	130	28	15	72	200	
定例会	第1回(3月)	2月14日～3月27日	43	7	4	18	79
	第2回(6月)	6月8日～6月30日	23	6	3	15	24
	第3回(9月)	8月31日～10月1日	32	6	4	19	63
	第4回(12月)	11月24日～12月23日	30	7	4	20	23
臨時会	第1回	5月1日	1	1			3
	第2回	8月7日	1	1			8

資料:議会事務局

(2) 委員会等の開催状況

単位:日

名	称	合計	会期中	閉会中
総務環境常任委員会		4	4	0
文教厚生常任委員会		5	4	1
産業建設常任委員会		7	4	3
予算常任委員会		12	12	0
広報広聴常任委員会		20	10	10
議会運営委員会		21	15	6
決算特別委員会		6	0	6
全員協議会		23	20	3

資料:議会事務局

(3) 請願・陳情処理状況

単位:件

区	分	合計	採択	一部採択	趣旨採択	不採択	取下げ	その他
請願書		0						
陳情書		9	1	1	1	4		2

資料:議会事務局

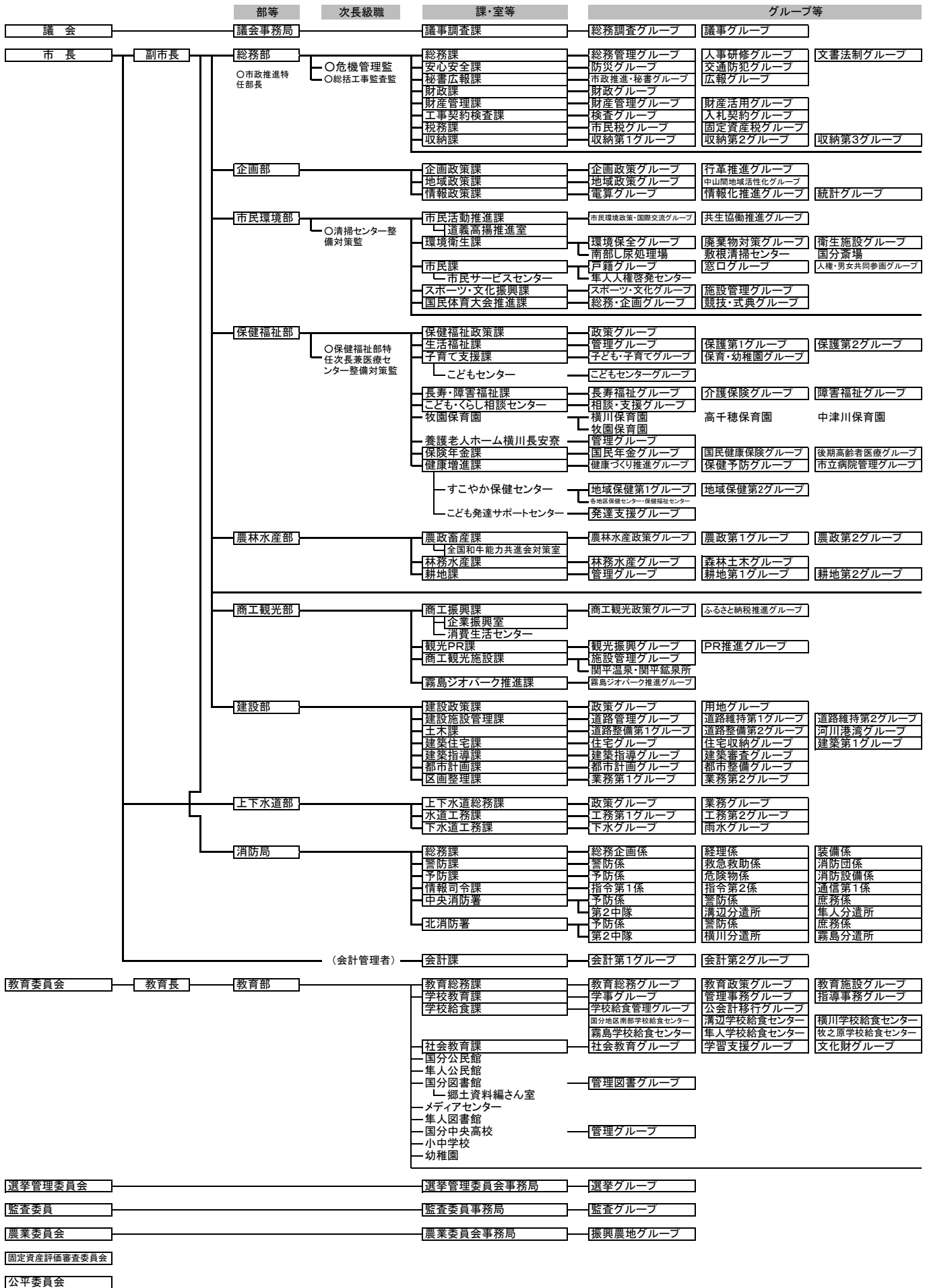
(4) 付議事件と議決状況

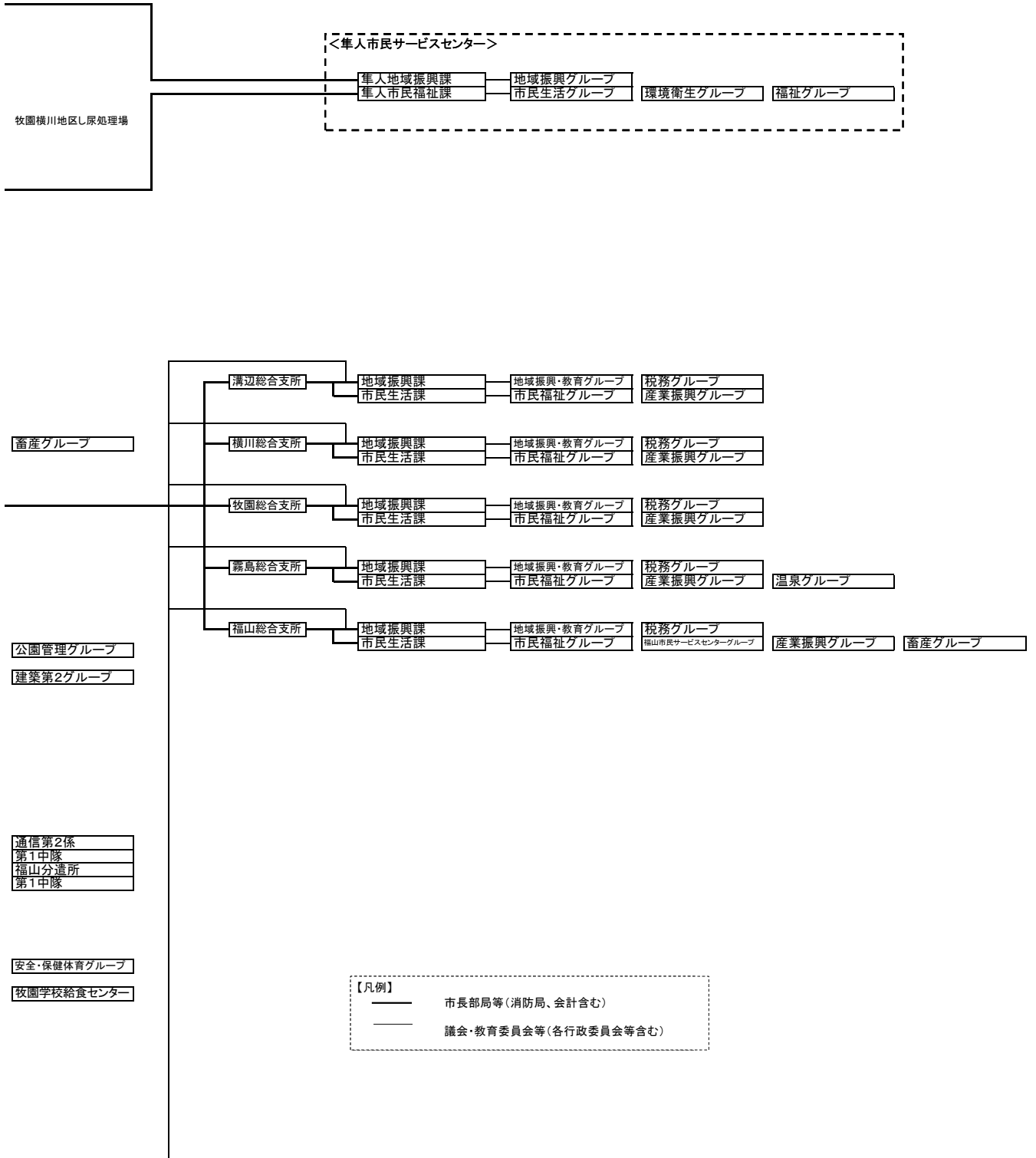
単位:件

区	分	付議件数	議決状況			
			原案可決	修正可決	否決	その他
合	計	156	144	0	0	12
法96条	条例(第1号)	39	39			
	予算(第2号)	31	31			
	決算(第3号)	10	10			
	第4号～14号まで	18	18			
法96条1項15号、2項関係		28	28			
法179条専決処分		11	11			
意見書		5	5			
決議		2	2			
その他		12				12

資料:議会事務局

6. 令和3年4月霧島市組織図





7.市職員数

単位:人

部 局 名	現 員 数					
	平成31年		令和2年		令和3年	
総 計	1,096	(123)	1,100	(120)	1,091	(119)
市長の事務部局の職員	687	(109)	691	(106)	682	(105)
議会の事務局の職員	8	-	8	-	8	-
選挙管理委員会の事務局の職員	3	-	3	-	3	-
公平委員会の事務局の職員	-	-	-	-	-	-
※ 監査委員事務局職員が併任						
監査委員の事務局の職員	4	-	3	-	4	-
農業委員会の事務局の職員	8	-	8	-	8	-
教育委員会の事務局及び教育委員会の所管に属する 学校以外の教育機関の事務部局の職員	63	(10)	62	(10)	64	(10)
教育委員会の所管に属する学校の職員	105	(4)	104	(4)	101	(4)
公営企業の部局の職員	35	-	35	-	36	-
消防局の職員	183	-	186	-	185	-

注:各年4月1日現在

資料:企画政策課

()内の数字は、各総合支所に勤務する職員の合計(うち数)。

8. 公文書の開示等の状況

(1) 実施機関の処理状況(情報公開条例)

単位:件

区 分	請求件数	処理状況				
		開示	不開示	部分開示	不存在	その他
合 計	73	26	3	45	18	0
市長	52	15	2	31	14	
消防局長	14	7		8	4	
教育委員会	3	4	1	2		
選挙管理委員会	2			2		
監査委員						
農業委員会	2			2		
固定資産評価審査委員会						
公平委員会						
議 会						

注:令和2年度

資料:総務課

(2) 実施機関の処理状況(個人情報保護条例)

単位:件

区 分	請求件数	処理状況				
		開示	不開示	部分開示	不存在	その他
合 計	38	34	1	4	0	0
市長	36	34	1	2		
消防局長	2			2		
教育委員会						
選挙管理委員会						
監査委員						
農業委員会						
固定資産評価審査委員会						
公平委員会						
議 会						

注:令和2年度

資料:総務課

9.選挙人名簿登録者数の推移

単位:人

年次	総数	男	女
平成30年	102,966	48,803	54,163
令和元年	103,012	49,027	53,985
令和2年	102,391	48,589	53,802

注:各年9月1日(定時登録時)現在

資料:選挙管理委員会

10.地域別登録者数及び投票所

単位:人

地域	総数	男	女	投票所
総数	102,391	48,589	53,802	103
国分	47,606	23,052	24,554	33
溝辺	6,480	2,991	3,489	7
横川	3,361	1,588	1,773	13
牧園	5,629	2,620	3,009	8
霧島	3,942	1,820	2,122	7
隼人	31,132	14,469	16,663	21
福山	4,241	2,049	2,192	14

注:令和2年9月1日現在

資料:選挙管理委員会

11.市長選挙投票状況

単位:人、%

執行年月日	有権者数			投票者数			投票率
	計	男	女	計	男	女	
平成29年11月19日	102,292	48,316	53,976	58,964	27,581	31,383	57.64

資料:選挙管理委員会

12.市議会議員選挙投票状況

単位:人、%

執行年月日	有権者数			投票者数			投票率
	計	男	女	計	男	女	
平成29年11月19日	102,292	48,316	53,976	58,957	27,577	31,380	57.64

資料:選挙管理委員会

13. 県議会議員選挙投票状況

単位:人、%

執行年月日	有権者数			投票者数			投票率
	計	男	女	計	男	女	
平成31年4月7日	100,693	47,564	53,129	43,227	20,626	22,601	42.93

資料:選挙管理委員会

14. 参議院議員選挙投票状況

単位:人、%

執行年月日	有権者数			投票者数			投票率
	計	男	女	計	男	女	
令和元年7月21日 (選挙区)	103,824	49,480	54,344	49,212	23,582	25,630	47.40
令和元年7月21日 (比例区)	103,824	49,480	54,344	49,210	23,580	25,630	47.40

資料:選挙管理委員会

15. 県知事選挙投票状況

単位:人、%

執行年月日	有権者数			投票者数			投票率
	計	男	女	計	男	女	
令和2年7月12日	100,552	47,494	53,058	48,437	22,808	25,629	48.17

資料:選挙管理委員会

16. 衆議院議員選挙投票状況

単位:人、%

執行年月日	有権者数			投票者数			投票率
	計	男	女	計	男	女	
平成29年10月22日 (選挙区)	103,336	48,818	54,518	53,797	25,693	28,104	52.06
平成29年10月22日 (比例区)	103,336	48,818	54,518	53,792	25,690	28,102	52.06

資料:選挙管理委員会