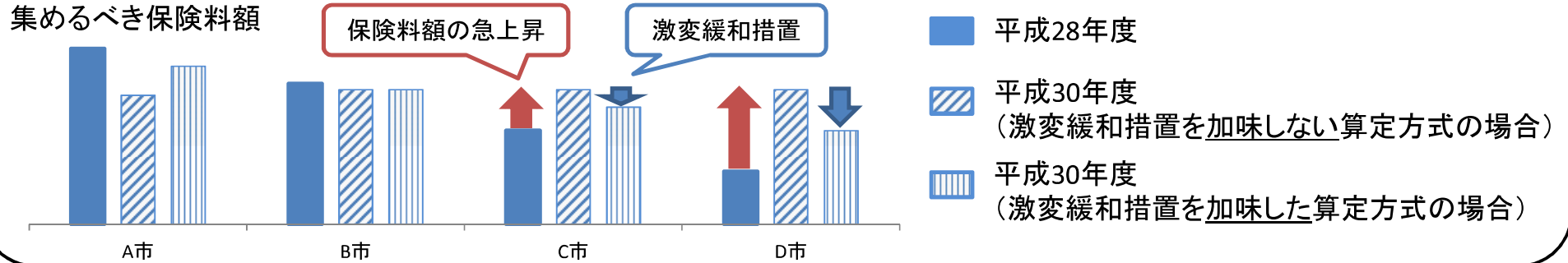


三段階の激変緩和措置イメージ

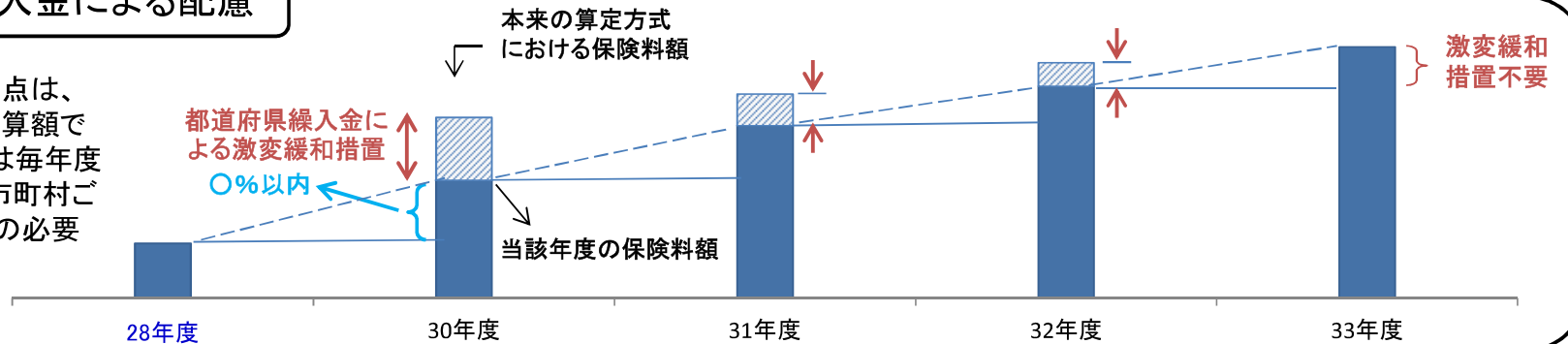
ア. 市町村ごとの納付金の額を決定する際の α ・ β 等の設定による配慮

集めるべき保険料額



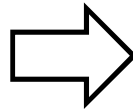
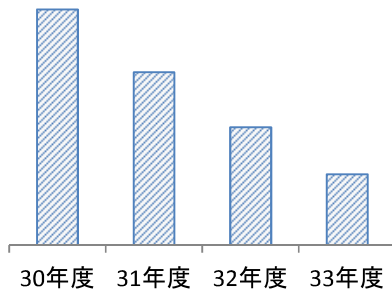
イ. 都道府県繰入金による配慮

激変緩和文比への基点は、平成28年度保険料決算額で固定する。都道府県は毎年度一定割合を定めて、市町村ごとに都道府県繰入金の必要を判断する。



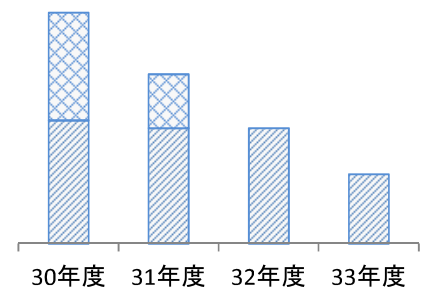
ウ. 特例基金による配慮(平成35年度までの措置)

仮にD市のような自治体が多数あった場合、当該県において必要となる激変緩和用の都道府県繰入金総額の推移



都道府県繰入金を激変緩和用として多く活用する場合、他の市町村の納付金を増加させる影響が大きいことから、激変緩和用の特例基金を活用して繰入金減少分を補填する。

また、独自に決算剰余金等の財源を特例基金に積み立てた場合には、その財源を活用して、各市町村の納付金を個別に減算することも可能。

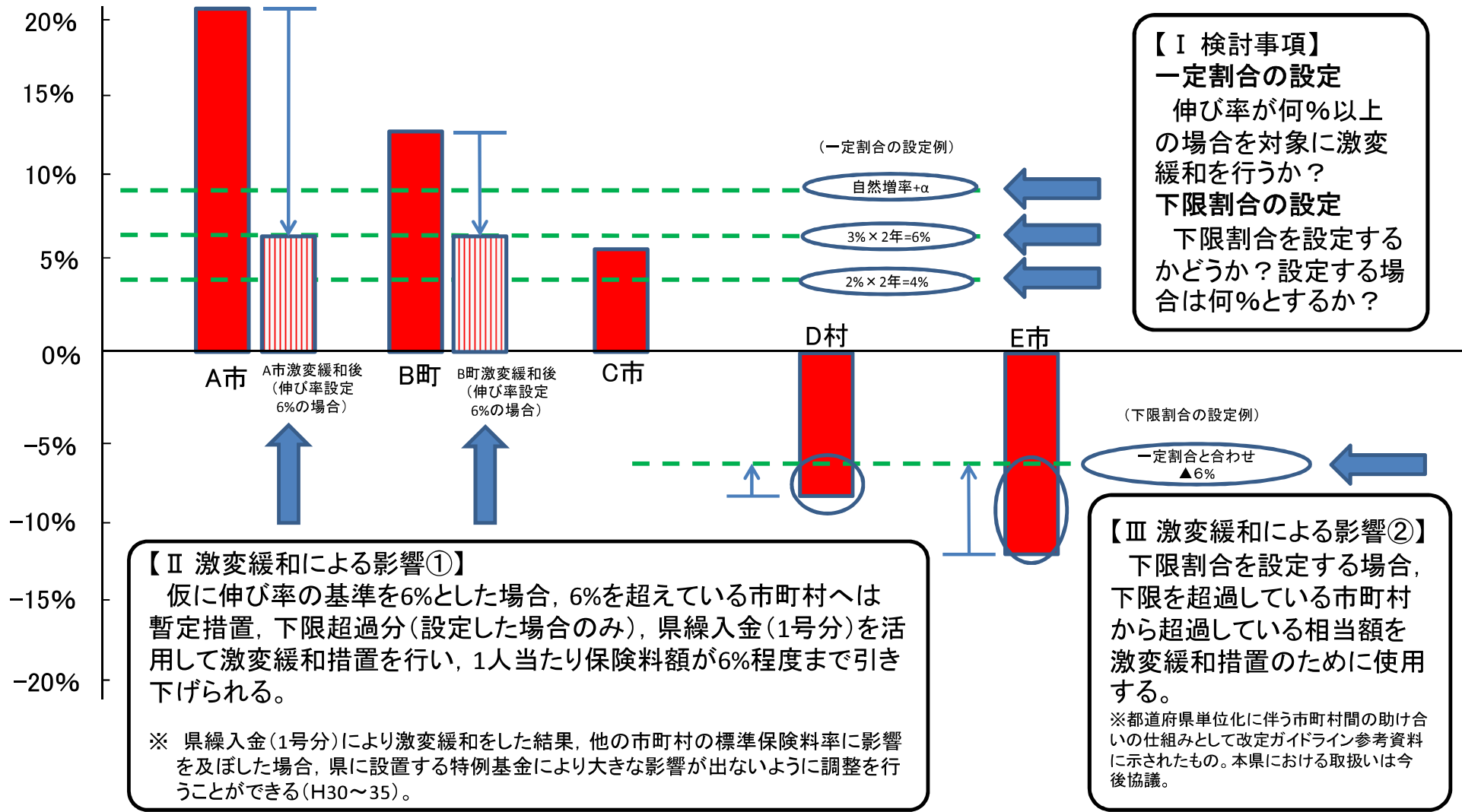


【参考】 1人当たり保険料額の前々年度比較による激変緩和の具体的なイメージ

※ 現状の納付金等ガイドラインによるイメージである。

【1人当たり保険料額(e)の前々年度比較伸び率】

丈比への対象は平成28年度で固定であり、平成30年度は2年間の伸び、31年度は3年間の伸び…を基準に激変緩和を検討する。



国保事業費納付金等における本県の主な算定方針等について

	項 目	算 定 方 針 等
1 算定方針 基礎的な	①県又は二次医療圏ごとで統一の保険料水準とするか	統一の保険料水準とはしない。(※統一に向けては引き続き検討)
	②県又は二次医療圏ごとで高額医療費を共同で負担するための調整を行うか。	高額医療費を共同で負担するための調整は行わない。
	③納付金として集め、また同時に保険給付費等交付金で給付する対象範囲を療養の給付以外の出産育児一時金、葬祭費、保健事業等に拡大するか	対象範囲は拡大しない。
2 主に納付金の算定に必要な 係数、方針	① α の設定の仕方	保険料水準を当面統一化しないため、 $\alpha=1$ を基本(激変緩和で α の調整は基本行わない)。
	② β の設定の仕方(医療分、後期高齢者支援金分、介護納付金分) ※必要に応じ、 β' についても設定	β =所得係数を基本(激変緩和で β の調整は基本行わない)。
	③賦課限度額 (医療分、後期高齢者支援金分、介護納付金分、市町村標準保険料率の算定にも当該賦課限度額を用いる)	地方税法施行令に示されている限度額とする。 (H29:医療分54万円, 後期分19万円, 介護分16万円)
	④保険者努力支援制度の県分の扱い	納付金総額から差し引く。
	⑤所得のシェアや人数のシェアで納付金の配分を行う際、世帯数や資産税総額を勘案するかどうか	世帯数を勘案する。(=3方式)
3 主に標準保険料率の算定に必要な 係数、方針	①標準的な収納率 (医療分、後期高齢者支援金分、介護納付金分/各市町村の規模別等)	各市町村の実態に応じた収納率とし、直近3ヶ年の平均値により設定する。
	②標準的な算定方式(2方式, 3方式, 4方式)	3方式
	③所得割指数, 資産割指数, 均等割指数, 平等割指数 (医療分、後期高齢者支援金分、介護納付金分)	所得割指数=1.0, 均等割指数=0.7, 平等割指数=0.3
	④県繰入金(1号分)を活用した激変緩和措置の調整する範囲 (標準保険料率の算定に必要な保険料総額(e)の増加を一定割合以内に収める際の基準)	国のガイドライン改定があったため、第3回試算結果等を踏まえ今後改めて市町村と協議を行う。
	⑤保険者努力支援制度の県分の扱い(再掲)	2④と同じ

※考え方は国保運営方針素案に記載のとおり

国保事業費納付金等の試算について

(注意)

- ・ H29.7月時点の県と市町村の協議結果や国の検討状況等を踏まえ、一定の前提の下で、制度移行に伴う保険税必要額の変化を試算したものであり、平成30年度の実際の保険税負担を示したものではない。
- ・ この資料の保険税必要額は、低所得者に対する国保税の軽減措置や、一般会計繰入等による市町村独自の負担軽減を反映していないため、被保険者の実際の負担額とは異なる。

試算の目的及び主な前提

1 試算の目的

国保制度改革に伴う新たな公費の在り方や制度の仕組みを反映した場合の平成29年度の国保事業費納付金、標準保険料率を試算し、一人当たり保険税必要額の変化を検証することにより、国保事業費納付金等の算定ルールや激変緩和措置について検討を行うためのもの。

2 試算の主な前提

- (1) 平成30年度の公費拡充1,700億円のうち、約1,200億円を反映(全国ベース)。
※ 本県では、28億円程度の公費拡充を反映。
- (2) 対象年度は平成29年度。
※ 平成30年度の試算ではないため、平成30年度の算定では数値が変わりうることに留意。
- (3) 平成27年度決算ベースの一人当たり保険税額と文比べを行い、保険税負担が急激に上昇しないよう激変緩和措置を行う。
※ 激変緩和措置の具体的な方法については、国のガイドライン等を踏まえ、引き続き県と市町村で協議を行う。
- (4) 算定方法に係るその他の主な前提(いずれも県国保運営方針素案記載どおり)
 - α (医療費水準反映係数) = 1
 - β (所得シェア反映係数) = 本県の所得係数
(医療分:0.65程度, 後期高齢者支援金分:0.68程度, 介護納付金分:0.68程度)
 - 標準的な収納率は、平成25年度～27年度の3ヶ年平均
 - 標準的な算定方式は3方式
 - 「H29保険税必要額(試算による標準保険料率ベース)A」は、平成29年度の医療費の見込み及び平成27年度所得などを用いて試算。
 - 「H27保険税必要額(H27決算ベース)B」は、年報や療給データ等から算出した平成27年度の保険税収納必要総額の決算額(決算補填等目的の法定外一般会計繰入額等は反映していない)であり、県で算出したものである。
- (5) 激変緩和措置に係る主な前提
 - 「H29保険税必要額(試算による標準保険料率ベース)A」が、「H27保険税必要額(H27決算ベース)B」から一定割合を超えて上昇する場合は、暫定措置、下限超過額、県繰入金1号分を活用し上昇を抑える。(一定割合=4%, 6%の2パターンで試算)
 - 激変緩和措置のための県繰入金1号分を活用する場合は、その相当額に対し、激変緩和措置のための特例基金を活用し、ほかの市町村に影響が出ないよう配慮。

主な試算結果（①激変緩和前の試算結果概要）

3 主な試算結果

激変緩和前

(1) 試算結果の保険税必要額への影響（激変緩和前の概要）

ア 一人当たり比較（県平均）

- ・ **H29保険税必要額（試算による標準保険料率ベース）** **97,850円 A**
※H30年度からの国の公費拡充を一部反映。
※標準的な収納率調整前の収納必要額(e)。
※医療分, 後期高齢者支援金分, 介護納付金分の合計額。
- ・ **H27保険税必要額（H27決算ベース）** **98,355円 B**
※各市町村の判断による決算補填等目的の一般会計繰入額等を行わない場合の額。
- ・ **比較 A-B（伸び率）** **▲505円(▲0.51%)**

- 県平均の一人当たり保険税必要額(A-B)が減少する主な理由
 - ・ 高額薬剤等の影響で多額であった平成27年度と比較し, 平成29年度は保険給付費の減が見込まれるため。
 - ・ 平成29年度の試算では平成30年度の公費拡充を反映しているため。

イ 個別市町村の状況

- ・ 試算で増加した市町村 19市町村
うち増加率が30%以上 1町
- ・ 試算で減少した市町村 24市町村
うち減少率が30%以上 2町

- 個別の市町村で増減が発生する主な理由（制度改革に伴う理由）
 - ・ 現行制度では, 市町村がそれぞれ, 実際にかかった保険給付費等を負担し, 公費等を受け入れているが, 新制度では, 保険給付費等の負担は年齢調整後の医療費水準や所得水準等に基づき納付金制度により負担することに加え, 国普通調整交付金や前期高齢者交付金等の公費等も一旦都道府県が受け入れることとなり, 公費等の入り方がこれまでと変わるため。

主な試算結果（②激変緩和措置の試算結果概要）

(2) 激変緩和措置の概要

		激変緩和前	激変緩和後					
			ケース1	ケース2	ケース3	ケース4	ケース5	ケース6
一定割合		—	4%(2%×2)	4%(2%×2)	4%(2%×2)	6%(3%×2)	6%(3%×2)	6%(3%×2)
下限設定		—	なし	▲4%	▲4%	なし	▲6%	▲6%
下限超過額余剰分の再配分方法		—	—	全市町村へ再配分	下限超過市町村のみへ再配分	—	全市町村へ再配分	下限超過市町村のみへ再配分
激変緩和措置所要額		—	667百万円	667百万円	667百万円	519百万円	519百万円	519百万円
財源	暫定措置	—	336百万円	336百万円	336百万円	336百万円	336百万円	336百万円
	下限超過額	—	—	331百万円	331百万円	—	183百万円	183百万円
	県繰入金1号分	—	331百万円	0円	0円	183百万円	0円	0円
特例基金の活用		—	331百万円	—	—	183百万円	—	—
下限超過額		—	—	1,324百万円	1,324百万円	—	1,149百万円	1,149百万円
H29保険税必要額(試算による標準保険料率ベース)A(県平均)		97,850円	96,221円	97,030円	97,030円	96,581円	97,030円	97,030円
H29保険税必要額(試算による標準保険料率ベース)Aの平成27年度決算ベースBからの伸び率(県平均)		▲0.51%	▲2.17%	▲1.35%	▲1.35%	▲1.80%	▲1.35%	▲1.35%
	最大伸び率	65.93%	4.00%	5.47%	4.00%	6.00%	4.18%	6.00%
	最小伸び率	▲50.34%	▲50.34%	▲6.47%	▲38.71%	▲50.34%	▲8.36%	▲43.12%
増加市町村数		19	19	15	19	19	15	19
減少市町村数		24	24	28	24	24	28	24

主な試算結果 (③激変緩和措置のケース毎試算結果)

激変緩和ケース1

(3) 市町村単位の保険税必要額への影響(激変緩和後)

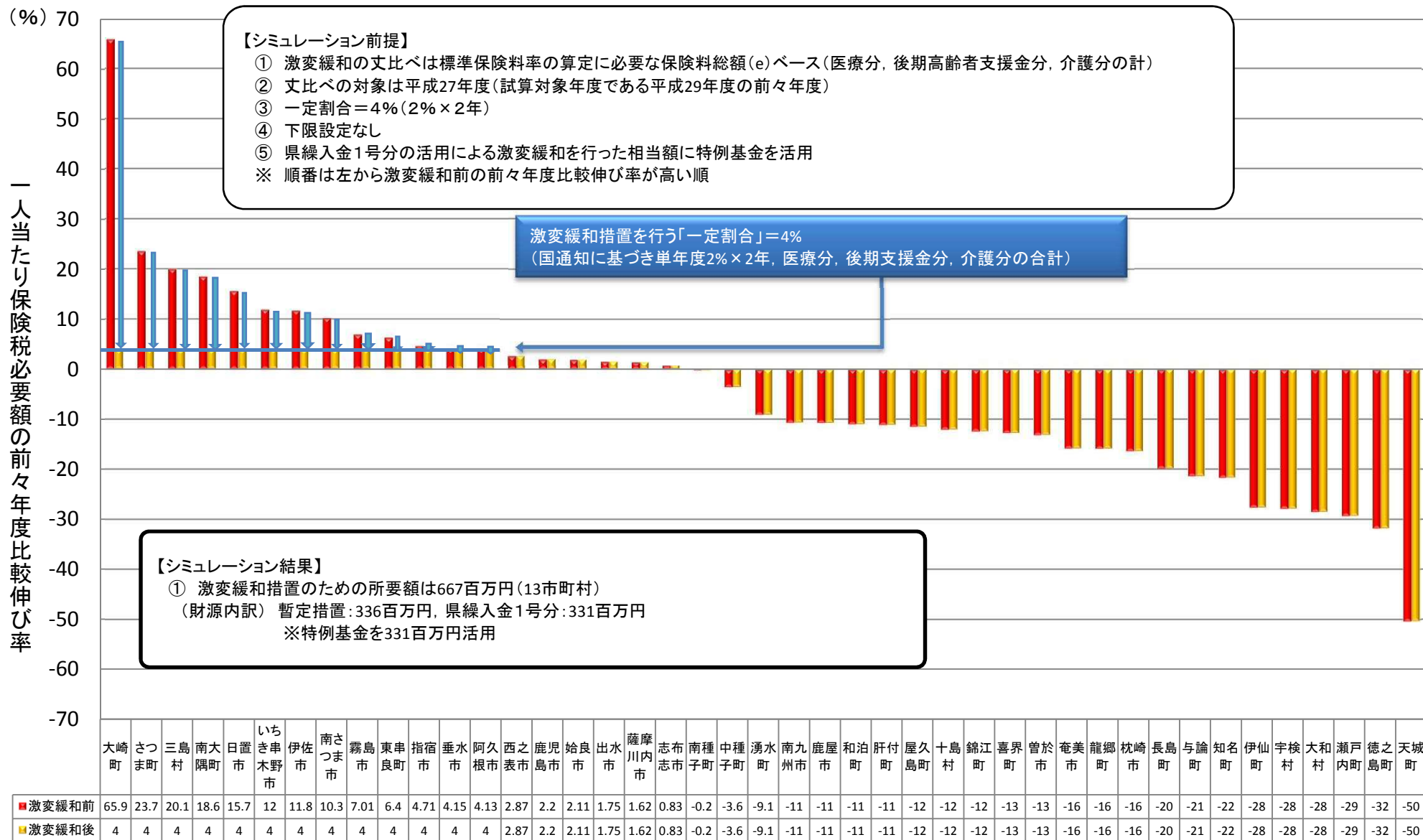
【激変緩和ケース1】 前提: 一定割合=4%, 下限設定なし

市町村名	一人当たり保険税必要額						
	H27決算 ベース B	H29試算による標準保険料率ベース A				激変緩和後	
		金額 ①	金額 ②	激変緩和前 H27決算ベースB との差額 ③(②-①)	伸び率 ④(③/①)	金額 ⑤	H27決算ベースB との差額 ⑥(⑤-①)
	円	円	円	%	円	円	%
大崎町	64,525	107,064	42,539	65.93	67,106	2,581	4.00
さつま町	94,048	116,297	22,249	23.66	97,809	3,761	4.00
三島村	130,366	156,510	26,144	20.05	135,580	5,214	4.00
南大隅町	86,744	102,884	16,140	18.61	90,214	3,470	4.00
日置市	95,789	110,812	15,023	15.68	99,621	3,832	4.00
いちき串木野市	103,646	116,063	12,417	11.98	107,793	4,147	4.00
伊佐市	92,680	103,590	10,910	11.77	96,387	3,707	4.00
南さつま市	96,209	106,079	9,870	10.26	100,057	3,848	4.00
霧島市	81,021	86,704	5,683	7.01	84,262	3,241	4.00
東串良町	118,128	125,693	7,565	6.40	122,853	4,725	4.00
指宿市	107,004	112,040	5,036	4.71	111,284	4,280	4.00
垂水市	100,438	104,603	4,165	4.15	104,456	4,018	4.00
阿久根市	94,853	98,769	3,916	4.13	98,647	3,794	4.00
西之表市	88,324	90,857	2,533	2.87	90,857	2,533	2.87
鹿児島市	103,620	105,898	2,278	2.20	105,898	2,278	2.20
姪良市	94,916	96,914	1,998	2.11	96,914	1,998	2.11
出水市	88,272	89,821	1,549	1.75	89,821	1,549	1.75
薩摩川内市	101,598	103,245	1,647	1.62	103,245	1,647	1.62
志布志市	89,636	90,384	748	0.83	90,384	748	0.83
南種子町	120,240	119,983	▲ 257	▲ 0.21	119,983	▲ 257	▲ 0.21
中種子町	89,009	85,785	▲ 3,224	▲ 3.62	85,785	▲ 3,224	▲ 3.62
湧水町	97,797	88,874	▲ 8,923	▲ 9.12	88,874	▲ 8,923	▲ 9.12
南九州市	120,327	107,449	▲ 12,878	▲ 10.70	107,449	▲ 12,878	▲ 10.70
鹿屋市	97,662	87,142	▲ 10,520	▲ 10.77	87,142	▲ 10,520	▲ 10.77
和泊町	97,068	86,344	▲ 10,724	▲ 11.05	86,344	▲ 10,724	▲ 11.05
肝付町	103,677	92,115	▲ 11,562	▲ 11.15	92,115	▲ 11,562	▲ 11.15
屋久島町	89,267	78,954	▲ 10,313	▲ 11.55	78,954	▲ 10,313	▲ 11.55
十島村	94,842	83,401	▲ 11,441	▲ 12.06	83,401	▲ 11,441	▲ 12.06
錦江町	105,309	92,199	▲ 13,110	▲ 12.45	92,199	▲ 13,110	▲ 12.45
喜界町	74,072	64,608	▲ 9,464	▲ 12.78	64,608	▲ 9,464	▲ 12.78
曾於市	115,802	100,535	▲ 15,267	▲ 13.18	100,535	▲ 15,267	▲ 13.18
奄美市	84,175	70,840	▲ 13,335	▲ 15.84	70,840	▲ 13,335	▲ 15.84
龍郷町	109,713	92,275	▲ 17,438	▲ 15.89	92,275	▲ 17,438	▲ 15.89
枕崎市	118,219	98,810	▲ 19,409	▲ 16.42	98,810	▲ 19,409	▲ 16.42
長島町	94,658	75,874	▲ 18,784	▲ 19.84	75,874	▲ 18,784	▲ 19.84
与論町	91,835	72,205	▲ 19,630	▲ 21.38	72,205	▲ 19,630	▲ 21.38
知名町	91,383	71,539	▲ 19,844	▲ 21.72	71,539	▲ 19,844	▲ 21.72
伊仙町	67,206	48,645	▲ 18,561	▲ 27.62	48,645	▲ 18,561	▲ 27.62
宇検村	111,388	80,338	▲ 31,050	▲ 27.88	80,338	▲ 31,050	▲ 27.88
大和村	116,707	83,469	▲ 33,238	▲ 28.48	83,469	▲ 33,238	▲ 28.48
瀬戸内町	98,958	69,943	▲ 29,015	▲ 29.32	69,943	▲ 29,015	▲ 29.32
徳之島町	86,522	58,979	▲ 27,543	▲ 31.83	58,979	▲ 27,543	▲ 31.83
天城町	83,953	41,691	▲ 42,262	▲ 50.34	41,691	▲ 42,262	▲ 50.34
県計	98,355	97,850	▲ 505	▲ 0.51	96,221	▲ 2,134	▲ 2.17

(注)この表の金額は、低所得者に対する国保税の軽減措置や、一般会計繰入等による市町村独自の負担軽減を反映していないため、被保険者の実際の負担額とは異なる。

一人当たり保険税必要額の前々年度比較伸び率のシミュレーション（激変緩和措置前後比較）

激変緩和ケース1



主な試算結果 (③激変緩和措置のケース毎試算結果)

激変緩和ケース2

(3) 市町村単位の保険税必要額への影響(激変緩和後)

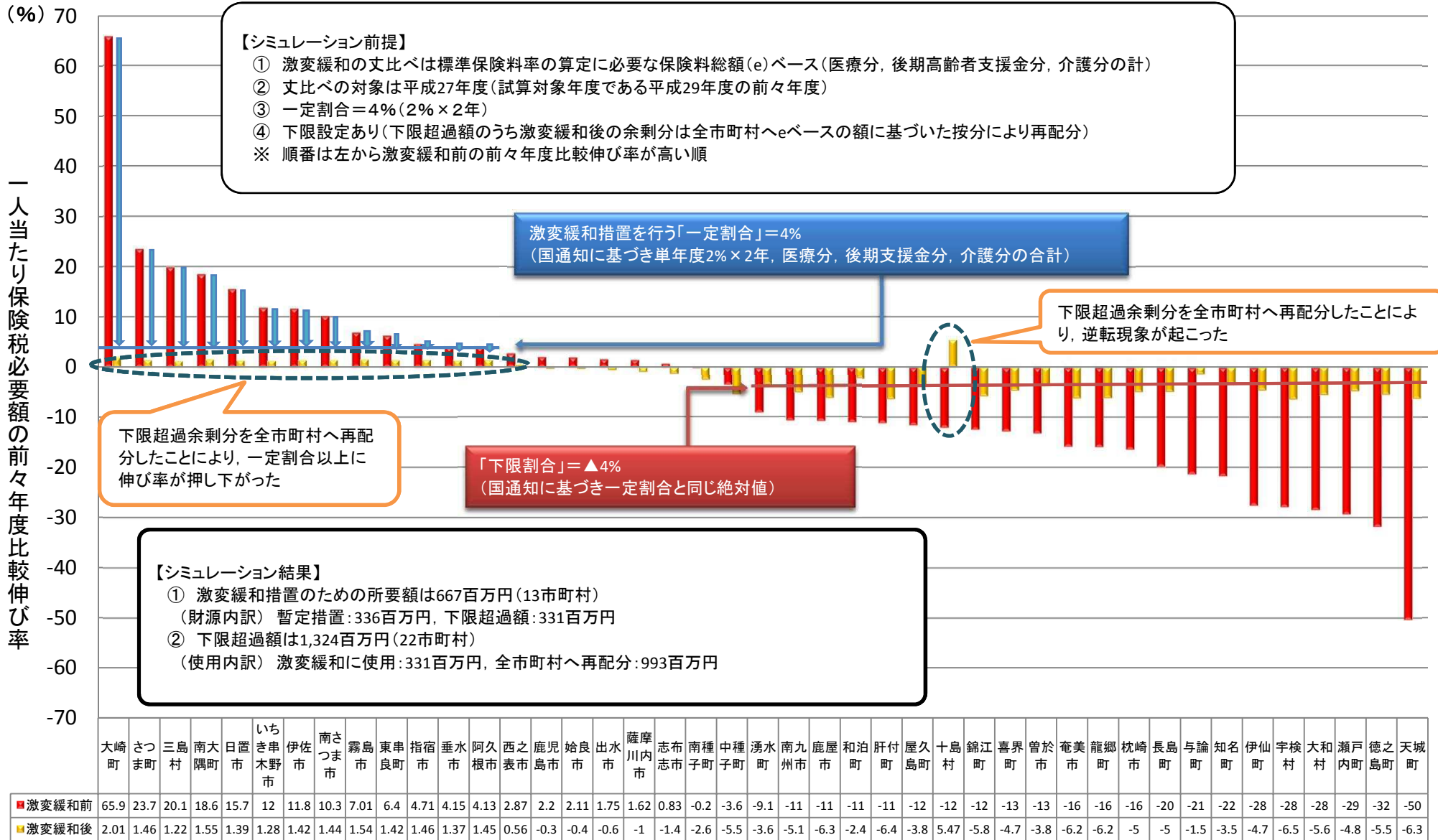
【激変緩和ケース2】前提：一定割合＝4％、下限設定あり、下限超過額の余剰分は全市町村へ再配分

市町村名	一人当たり保険税必要額						
	H27決算 ベース B	H29試算による標準保険料率ベース A				激変緩和後	
		金額 ①	金額 ②	激変緩和前 H27決算ベースB との差額 ③(②-①)	伸び率 ④(③/①)	金額 ⑤	H27決算ベースB との差額 ⑥(⑤-①)
	円	円	円	%	円	円	%
十島村	94,842	83,401	▲ 11,441	▲ 12.06	100,031	5,189	5.47
大崎町	64,525	107,064	42,539	65.93	65,824	1,299	2.01
南大隅町	86,744	102,884	16,140	18.61	88,089	1,345	1.55
霧島市	81,021	86,704	5,683	7.01	82,269	1,248	1.54
さつま町	94,048	116,297	22,249	23.66	95,417	1,369	1.46
指宿市	107,004	112,040	5,036	4.71	108,561	1,557	1.46
阿久根市	94,853	98,769	3,916	4.13	96,227	1,374	1.45
南さつま市	96,209	106,079	9,870	10.26	97,596	1,387	1.44
伊佐市	92,680	103,590	10,910	11.77	93,994	1,314	1.42
東串良町	118,128	125,693	7,565	6.40	119,801	1,673	1.42
日置市	95,789	110,812	15,023	15.68	97,122	1,333	1.39
垂水市	100,438	104,603	4,165	4.15	101,811	1,373	1.37
いちき串木野市	103,646	116,063	12,417	11.98	104,972	1,326	1.28
三島村	130,366	156,510	26,144	20.05	131,951	1,585	1.22
西之表市	88,324	90,857	2,533	2.87	88,821	497	0.56
鹿児島市	103,620	105,898	2,278	2.20	103,258	▲ 362	▲ 0.35
始良市	94,916	96,914	1,998	2.11	94,542	▲ 374	▲ 0.39
出水市	88,272	89,821	1,549	1.75	87,765	▲ 507	▲ 0.57
薩摩川内市	101,598	103,245	1,647	1.62	100,616	▲ 982	▲ 0.97
志布志市	89,636	90,384	748	0.83	88,405	▲ 1,231	▲ 1.37
与論町	91,835	72,205	▲ 19,630	▲ 21.38	90,501	▲ 1,334	▲ 1.45
和泊町	97,068	86,344	▲ 10,724	▲ 11.05	94,765	▲ 2,303	▲ 2.37
南種子町	120,240	119,983	▲ 257	▲ 0.21	117,070	▲ 3,170	▲ 2.64
知名町	91,383	71,539	▲ 19,844	▲ 21.72	88,227	▲ 3,156	▲ 3.45
湧水町	97,797	88,874	▲ 8,923	▲ 9.12	94,275	▲ 3,522	▲ 3.60
屋久島町	89,267	78,954	▲ 10,313	▲ 11.55	85,905	▲ 3,362	▲ 3.77
曾於市	115,802	100,535	▲ 15,267	▲ 13.18	111,426	▲ 4,376	▲ 3.78
伊仙町	67,206	48,645	▲ 18,561	▲ 27.62	64,056	▲ 3,150	▲ 4.69
喜界町	74,072	64,608	▲ 9,464	▲ 12.78	70,588	▲ 3,484	▲ 4.70
瀬戸内町	98,958	69,943	▲ 29,015	▲ 29.32	94,176	▲ 4,782	▲ 4.83
長島町	94,658	75,874	▲ 18,784	▲ 19.84	89,970	▲ 4,688	▲ 4.95
枕崎市	118,219	98,810	▲ 19,409	▲ 16.42	112,307	▲ 5,912	▲ 5.00
南九州市	120,327	107,449	▲ 12,878	▲ 10.70	114,172	▲ 6,155	▲ 5.12
中種子町	89,009	85,785	▲ 3,224	▲ 3.62	84,123	▲ 4,886	▲ 5.49
徳之島町	86,522	58,979	▲ 27,543	▲ 31.83	81,746	▲ 4,776	▲ 5.52
大和村	116,707	83,469	▲ 33,238	▲ 28.48	110,195	▲ 6,512	▲ 5.58
錦江町	105,309	92,199	▲ 13,110	▲ 12.45	99,161	▲ 6,148	▲ 5.84
龍郷町	109,713	92,275	▲ 17,438	▲ 15.89	102,934	▲ 6,779	▲ 6.18
奄美市	84,175	70,840	▲ 13,335	▲ 15.84	78,944	▲ 5,231	▲ 6.21
鹿屋市	97,662	87,142	▲ 10,520	▲ 10.77	91,556	▲ 6,106	▲ 6.25
天城町	83,953	41,691	▲ 42,262	▲ 50.34	78,624	▲ 5,329	▲ 6.35
肝付町	103,677	92,115	▲ 11,562	▲ 11.15	97,076	▲ 6,601	▲ 6.37
宇検村	111,388	80,338	▲ 31,050	▲ 27.88	104,178	▲ 7,210	▲ 6.47
県計	98,355	97,850	▲ 505	▲ 0.51	97,030	▲ 1,325	▲ 1.35

(注)この表の金額は、低所得者に対する国保税の軽減措置や、一般会計繰入等による市町村独自の負担軽減を反映していないため、被保険者の実際の負担額とは異なる。

一人当たり保険税必要額の前々年度比較伸び率のシミュレーション（激変緩和措置前後比較）

激変緩和ケース2



主な試算結果 (③激変緩和措置のケース毎試算結果)

激変緩和ケース3

(3) 市町村単位の保険税必要額への影響(激変緩和後)

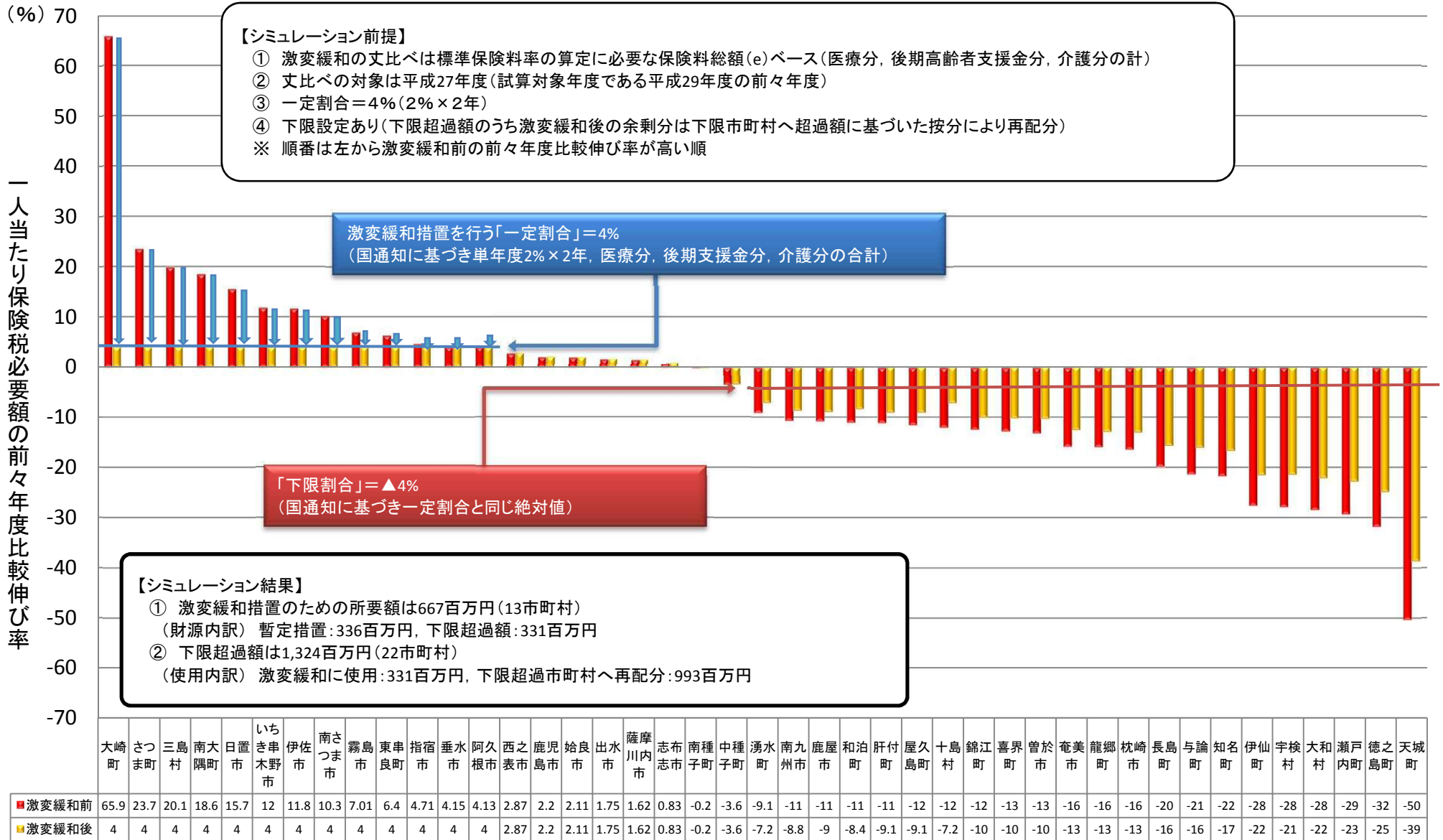
【激変緩和ケース3】前提：一定割合＝4％、下限設定あり、下限超過額の余剰分は下限超過市町村のみへ再配分

市町村名	一人当たり保険税必要額						
	H27決算 ベース B	H29試算による標準保険料率ベース A				激変緩和後	
		金額 ①	金額 ②	激変緩和前 H27決算ベースB との差額 ③(②-①)	伸び率 ④(③/①)	金額 ⑤	H27決算ベースB との差額 ⑥(⑤-①)
	円	円	円	%	円	円	%
大崎町	64,525	107,064	42,539	65.93	67,106	2,581	4.00
さつま町	94,048	116,297	22,249	23.66	97,809	3,761	4.00
三島村	130,366	156,510	26,144	20.05	135,580	5,214	4.00
南大隅町	86,744	102,884	16,140	18.61	90,214	3,470	4.00
日置市	95,789	110,812	15,023	15.68	99,621	3,832	4.00
いちき串木野市	103,646	116,063	12,417	11.98	107,793	4,147	4.00
伊佐市	92,680	103,590	10,910	11.77	96,387	3,707	4.00
南さつま市	96,209	106,079	9,870	10.26	100,057	3,848	4.00
霧島市	81,021	86,704	5,683	7.01	84,262	3,241	4.00
東串良町	118,128	125,693	7,565	6.40	122,853	4,725	4.00
指宿市	107,004	112,040	5,036	4.71	111,284	4,280	4.00
垂水市	100,438	104,603	4,165	4.15	104,456	4,018	4.00
阿久根市	94,853	98,769	3,916	4.13	98,647	3,794	4.00
西之表市	88,324	90,857	2,533	2.87	90,857	2,533	2.87
鹿児島市	103,620	105,898	2,278	2.20	105,898	2,278	2.20
姶良市	94,916	96,914	1,998	2.11	96,914	1,998	2.11
出水市	88,272	89,821	1,549	1.75	89,821	1,549	1.75
薩摩川内市	101,598	103,245	1,647	1.62	103,245	1,647	1.62
志布志市	89,636	90,384	748	0.83	90,384	748	0.83
南種子町	120,240	119,983	▲ 257	▲ 0.21	119,983	▲ 257	▲ 0.21
中種子町	89,009	85,785	▲ 3,224	▲ 3.62	85,785	▲ 3,224	▲ 3.62
湧水町	97,797	88,874	▲ 8,923	▲ 9.12	90,755	▲ 7,042	▲ 7.20
十島村	94,842	83,401	▲ 11,441	▲ 12.06	87,970	▲ 6,872	▲ 7.25
和泊町	97,068	86,344	▲ 10,724	▲ 11.05	88,893	▲ 8,175	▲ 8.42
南九州市	120,327	107,449	▲ 12,878	▲ 10.70	109,770	▲ 10,557	▲ 8.77
鹿屋市	97,662	87,142	▲ 10,520	▲ 10.77	88,868	▲ 8,794	▲ 9.00
肝付町	103,677	92,115	▲ 11,562	▲ 11.15	94,241	▲ 9,436	▲ 9.10
屋久島町	89,267	78,954	▲ 10,313	▲ 11.55	81,131	▲ 8,136	▲ 9.11
錦江町	105,309	92,199	▲ 13,110	▲ 12.45	94,659	▲ 10,650	▲ 10.11
喜界町	74,072	64,608	▲ 9,464	▲ 12.78	66,481	▲ 7,591	▲ 10.25
曾於市	115,802	100,535	▲ 15,267	▲ 13.18	103,852	▲ 11,950	▲ 10.32
奄美市	84,175	70,840	▲ 13,335	▲ 15.84	73,609	▲ 10,566	▲ 12.55
龍郷町	109,713	92,275	▲ 17,438	▲ 15.89	95,535	▲ 14,178	▲ 12.92
枕崎市	118,219	98,810	▲ 19,409	▲ 16.42	102,798	▲ 15,421	▲ 13.04
長島町	94,658	75,874	▲ 18,784	▲ 19.84	79,773	▲ 14,885	▲ 15.73
与論町	91,835	72,205	▲ 19,630	▲ 21.38	77,074	▲ 14,761	▲ 16.07
知名町	91,383	71,539	▲ 19,844	▲ 21.72	76,072	▲ 15,311	▲ 16.75
宇検村	111,388	80,338	▲ 31,050	▲ 27.88	87,501	▲ 23,887	▲ 21.44
伊仙町	67,206	48,645	▲ 18,561	▲ 27.62	52,727	▲ 14,479	▲ 21.54
大和村	116,707	83,469	▲ 33,238	▲ 28.48	90,847	▲ 25,860	▲ 22.16
瀬戸内町	98,958	69,943	▲ 29,015	▲ 29.32	76,362	▲ 22,596	▲ 22.83
徳之島町	86,522	58,979	▲ 27,543	▲ 31.83	64,976	▲ 21,546	▲ 24.90
天城町	83,953	41,691	▲ 42,262	▲ 50.34	51,458	▲ 32,495	▲ 38.71
県計	98,355	97,850	▲ 505	▲ 0.51	97,030	▲ 1,325	▲ 1.35

(注)この表の金額は、低所得者に対する国保税の軽減措置や、一般会計繰入等による市町村独自の負担軽減を反映していないため、被保険者の実際の負担額とは異なる。

一人当たり保険税必要額の前々年度比較伸び率のシミュレーション（激変緩和措置前後比較）

激変緩和ケース3



主な試算結果 (③激変緩和措置のケース毎試算結果)

激変緩和ケース4

(3) 市町村単位の保険税必要額への影響(激変緩和後)

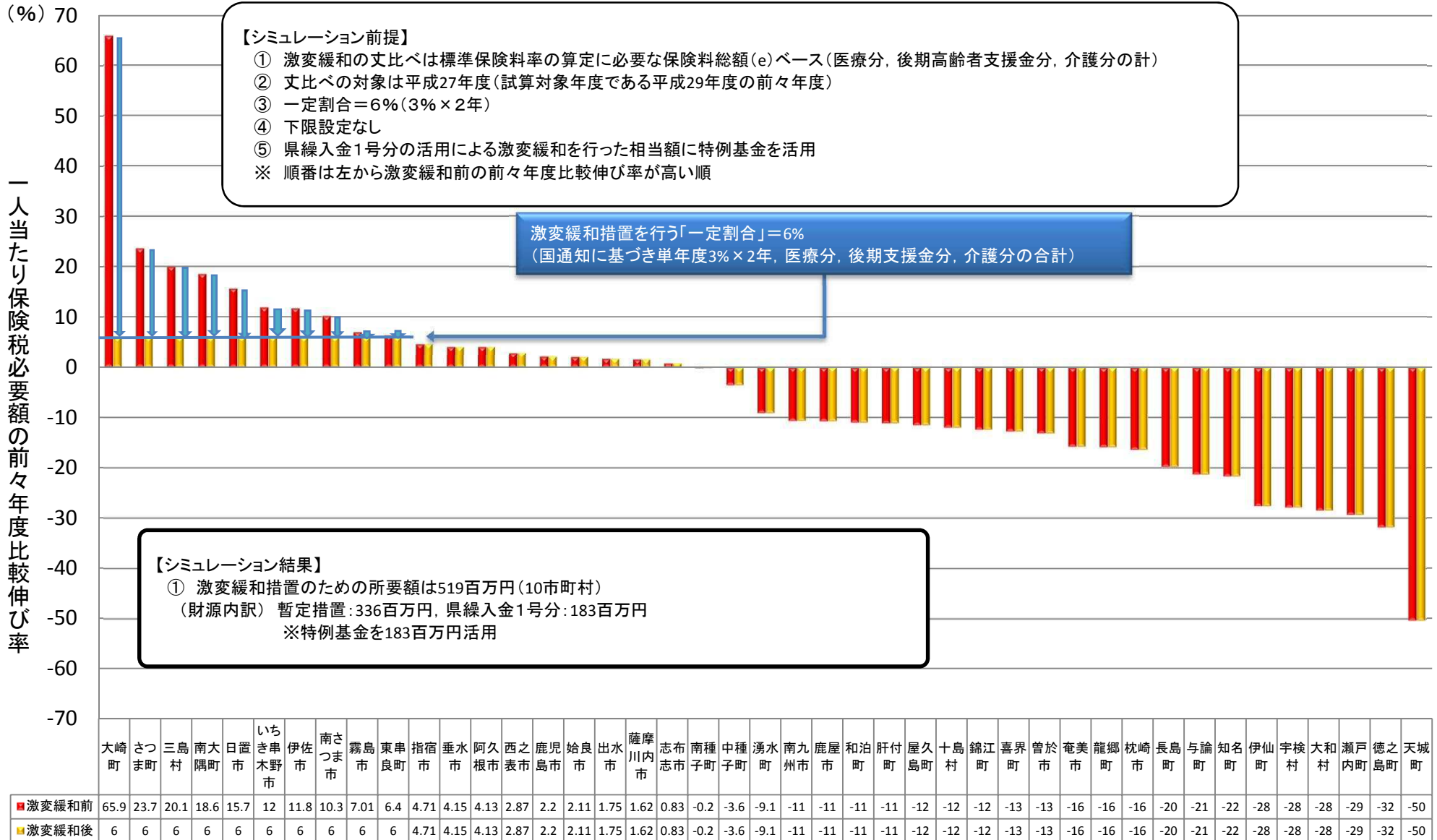
【激変緩和ケース4】前提：一定割合=6%、下限設定なし

市町村名	一人当たり保険税必要額						
	H27決算 ベース B	H29試算による標準保険料率ベース A				激変緩和後	
		金額 ①	金額 ②	激変緩和前 H27決算ベースB との差額 ③(②-①)	伸び率 ④(③/①)	金額 ⑤	H27決算ベースB との差額 ⑥(⑤-①)
	円	円	円	%	円	円	%
大崎町	64,525	107,064	42,539	65.93	68,396	3,871	6.00
さつま町	94,048	116,297	22,249	23.66	99,691	5,643	6.00
三島村	130,366	156,510	26,144	20.05	138,187	7,821	6.00
南大隅町	86,744	102,884	16,140	18.61	91,949	5,205	6.00
日置市	95,789	110,812	15,023	15.68	101,536	5,747	6.00
いちき串木野市	103,646	116,063	12,417	11.98	109,864	6,218	6.00
伊佐市	92,680	103,590	10,910	11.77	98,241	5,561	6.00
南さつま市	96,209	106,079	9,870	10.26	101,982	5,773	6.00
霧島市	81,021	86,704	5,683	7.01	85,882	4,861	6.00
東串良町	118,128	125,693	7,565	6.40	125,216	7,088	6.00
指宿市	107,004	112,040	5,036	4.71	112,040	5,036	4.71
垂水市	100,438	104,603	4,165	4.15	104,603	4,165	4.15
阿久根市	94,853	98,769	3,916	4.13	98,769	3,916	4.13
西之表市	88,324	90,857	2,533	2.87	90,857	2,533	2.87
鹿児島市	103,620	105,898	2,278	2.20	105,898	2,278	2.20
姪良市	94,916	96,914	1,998	2.11	96,914	1,998	2.11
出水市	88,272	89,821	1,549	1.75	89,821	1,549	1.75
薩摩川内市	101,598	103,245	1,647	1.62	103,245	1,647	1.62
志布志市	89,636	90,384	748	0.83	90,384	748	0.83
南種子町	120,240	119,983	▲ 257	▲ 0.21	119,983	▲ 257	▲ 0.21
中種子町	89,009	85,785	▲ 3,224	▲ 3.62	85,785	▲ 3,224	▲ 3.62
湧水町	97,797	88,874	▲ 8,923	▲ 9.12	88,874	▲ 8,923	▲ 9.12
南九州市	120,327	107,449	▲ 12,878	▲ 10.70	107,449	▲ 12,878	▲ 10.70
鹿屋市	97,662	87,142	▲ 10,520	▲ 10.77	87,142	▲ 10,520	▲ 10.77
和泊町	97,068	86,344	▲ 10,724	▲ 11.05	86,344	▲ 10,724	▲ 11.05
肝付町	103,677	92,115	▲ 11,562	▲ 11.15	92,115	▲ 11,562	▲ 11.15
屋久島町	89,267	78,954	▲ 10,313	▲ 11.55	78,954	▲ 10,313	▲ 11.55
十島村	94,842	83,401	▲ 11,441	▲ 12.06	83,401	▲ 11,441	▲ 12.06
錦江町	105,309	92,199	▲ 13,110	▲ 12.45	92,199	▲ 13,110	▲ 12.45
喜界町	74,072	64,608	▲ 9,464	▲ 12.78	64,608	▲ 9,464	▲ 12.78
曾於市	115,802	100,535	▲ 15,267	▲ 13.18	100,535	▲ 15,267	▲ 13.18
奄美市	84,175	70,840	▲ 13,335	▲ 15.84	70,840	▲ 13,335	▲ 15.84
龍郷町	109,713	92,275	▲ 17,438	▲ 15.89	92,275	▲ 17,438	▲ 15.89
枕崎市	118,219	98,810	▲ 19,409	▲ 16.42	98,810	▲ 19,409	▲ 16.42
長島町	94,658	75,874	▲ 18,784	▲ 19.84	75,874	▲ 18,784	▲ 19.84
与論町	91,835	72,205	▲ 19,630	▲ 21.38	72,205	▲ 19,630	▲ 21.38
知名町	91,383	71,539	▲ 19,844	▲ 21.72	71,539	▲ 19,844	▲ 21.72
伊仙町	67,206	48,645	▲ 18,561	▲ 27.62	48,645	▲ 18,561	▲ 27.62
宇検村	111,388	80,338	▲ 31,050	▲ 27.88	80,338	▲ 31,050	▲ 27.88
大和村	116,707	83,469	▲ 33,238	▲ 28.48	83,469	▲ 33,238	▲ 28.48
瀬戸内町	98,958	69,943	▲ 29,015	▲ 29.32	69,943	▲ 29,015	▲ 29.32
徳之島町	86,522	58,979	▲ 27,543	▲ 31.83	58,979	▲ 27,543	▲ 31.83
天城町	83,953	41,691	▲ 42,262	▲ 50.34	41,691	▲ 42,262	▲ 50.34
県計	98,355	97,850	▲ 505	▲ 0.51	96,581	▲ 1,774	▲ 1.80

(注)この表の金額は、低所得者に対する国保税の軽減措置や、一般会計繰入等による市町村独自の負担軽減を反映していないため、被保険者の実際の負担額とは異なる。

一人当たり保険税必要額の前々年度比較伸び率のシミュレーション（激変緩和措置前後比較）

激変緩和ケース4



主な試算結果 (③激変緩和措置のケース毎試算結果)

激変緩和ケース5

(3) 市町村単位の保険税必要額への影響(激変緩和後)

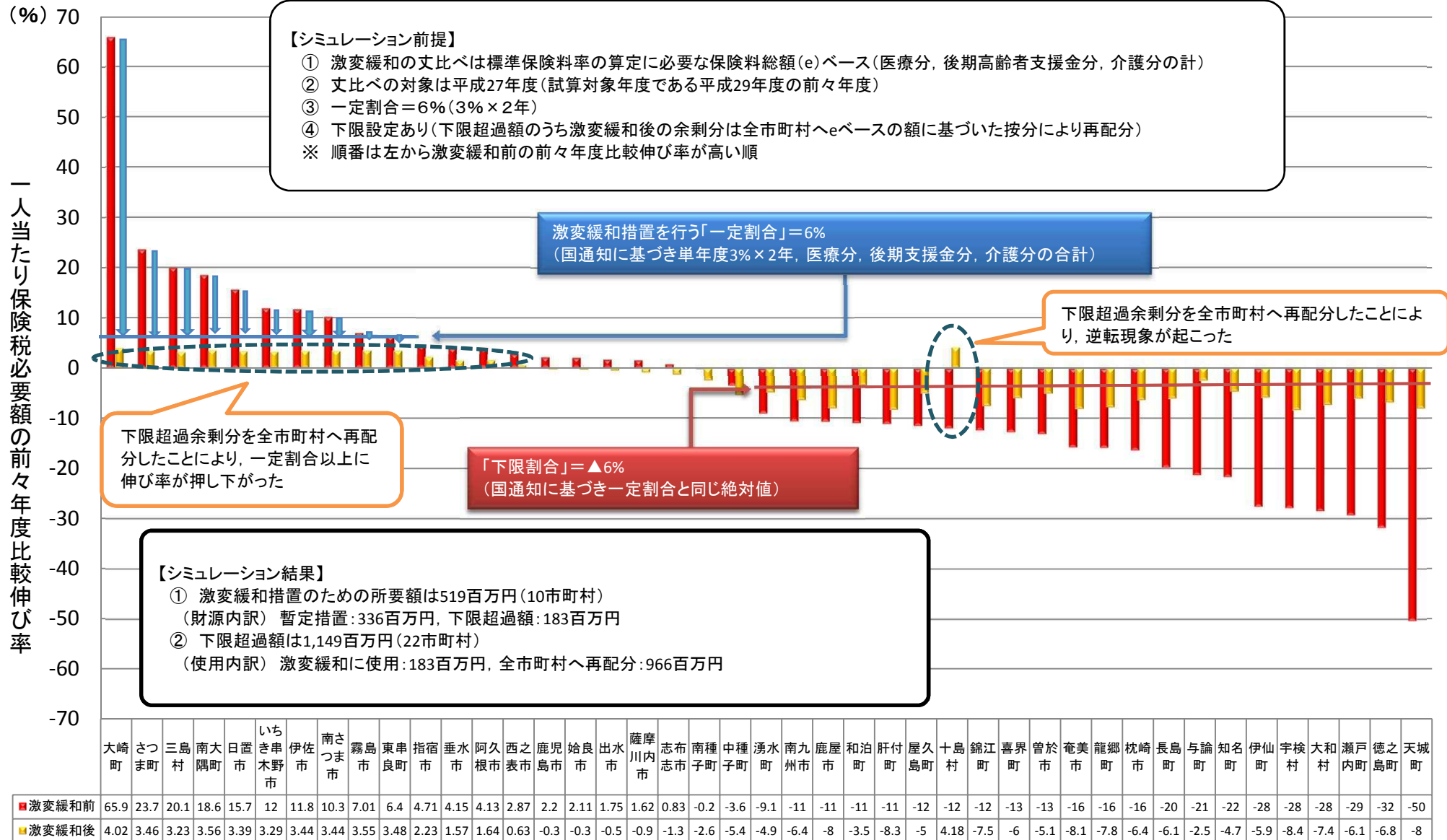
【激変緩和ケース5】前提：一定割合＝6%、下限設定あり、下限超過額の余剰分は全市町村へ再配分

市町村名	一人当たり保険税必要額						
	H27決算 ベース B	H29試算による標準保険料率ベース A				激変緩和後	
		金額 ①	金額 ②	激変緩和前 H27決算ベースB との差額 ③(②-①)	伸び率 ④(③/①)	金額 ⑤	H27決算ベースB との差額 ⑥(⑤-①)
	円	円	円	%	円	円	%
十島村	94,842	83,401	▲ 11,441	▲ 12.06	98,811	3,969	4.18
大崎町	64,525	107,064	42,539	65.93	67,116	2,591	4.02
南大隅町	86,744	102,884	16,140	18.61	89,829	3,085	3.56
霧島市	81,021	86,704	5,683	7.01	83,895	2,874	3.55
東串良町	118,128	125,693	7,565	6.40	122,237	4,109	3.48
さつま町	94,048	116,297	22,249	23.66	97,303	3,255	3.46
南さつま市	96,209	106,079	9,870	10.26	99,520	3,311	3.44
伊佐市	92,680	103,590	10,910	11.77	95,866	3,186	3.44
日置市	95,789	110,812	15,023	15.68	99,037	3,248	3.39
いちき串木野市	103,646	116,063	12,417	11.98	107,059	3,413	3.29
三島村	130,366	156,510	26,144	20.05	134,578	4,212	3.23
指宿市	107,004	112,040	5,036	4.71	109,387	2,383	2.23
阿久根市	94,853	98,769	3,916	4.13	96,411	1,558	1.64
垂水市	100,438	104,603	4,165	4.15	102,019	1,581	1.57
西之表市	88,324	90,857	2,533	2.87	88,880	556	0.63
鹿児島市	103,620	105,898	2,278	2.20	103,327	▲ 293	▲ 0.28
始良市	94,916	96,914	1,998	2.11	94,605	▲ 311	▲ 0.33
出水市	88,272	89,821	1,549	1.75	87,824	▲ 448	▲ 0.51
薩摩川内市	101,598	103,245	1,647	1.62	100,683	▲ 915	▲ 0.90
志布志市	89,636	90,384	748	0.83	88,465	▲ 1,171	▲ 1.31
与論町	91,835	72,205	▲ 19,630	▲ 21.38	89,521	▲ 2,314	▲ 2.52
南種子町	120,240	119,983	▲ 257	▲ 0.21	117,146	▲ 3,094	▲ 2.57
和泊町	97,068	86,344	▲ 10,724	▲ 11.05	93,639	▲ 3,429	▲ 3.53
知名町	91,383	71,539	▲ 19,844	▲ 21.72	87,109	▲ 4,274	▲ 4.68
湧水町	97,797	88,874	▲ 8,923	▲ 9.12	92,993	▲ 4,804	▲ 4.91
屋久島町	89,267	78,954	▲ 10,313	▲ 11.55	84,805	▲ 4,462	▲ 5.00
曾於市	115,802	100,535	▲ 15,267	▲ 13.18	109,893	▲ 5,909	▲ 5.10
中種子町	89,009	85,785	▲ 3,224	▲ 3.62	84,181	▲ 4,828	▲ 5.42
伊仙町	67,206	48,645	▲ 18,561	▲ 27.62	63,256	▲ 3,950	▲ 5.88
喜界町	74,072	64,608	▲ 9,464	▲ 12.78	69,640	▲ 4,432	▲ 5.98
長島町	94,658	75,874	▲ 18,784	▲ 19.84	88,884	▲ 5,774	▲ 6.10
瀬戸内町	98,958	69,943	▲ 29,015	▲ 29.32	92,901	▲ 6,057	▲ 6.12
枕崎市	118,219	98,810	▲ 19,409	▲ 16.42	110,669	▲ 7,550	▲ 6.39
南九州市	120,327	107,449	▲ 12,878	▲ 10.70	112,619	▲ 7,708	▲ 6.41
徳之島町	86,522	58,979	▲ 27,543	▲ 31.83	80,619	▲ 5,903	▲ 6.82
大和村	116,707	83,469	▲ 33,238	▲ 28.48	108,123	▲ 8,584	▲ 7.36
錦江町	105,309	92,199	▲ 13,110	▲ 12.45	97,382	▲ 7,927	▲ 7.53
龍郷町	109,713	92,275	▲ 17,438	▲ 15.89	101,149	▲ 8,564	▲ 7.81
鹿屋市	97,662	87,142	▲ 10,520	▲ 10.77	89,835	▲ 7,827	▲ 8.01
天城町	83,953	41,691	▲ 42,262	▲ 50.34	77,198	▲ 6,755	▲ 8.05
奄美市	84,175	70,840	▲ 13,335	▲ 15.84	77,351	▲ 6,824	▲ 8.11
肝付町	103,677	92,115	▲ 11,562	▲ 11.15	95,117	▲ 8,560	▲ 8.26
宇検村	111,388	80,338	▲ 31,050	▲ 27.88	102,073	▲ 9,315	▲ 8.36
県計	98,355	97,850	▲ 505	▲ 0.51	97,030	▲ 1,325	▲ 1.35

(注)この表の金額は、低所得者に対する国保税の軽減措置や、一般会計繰入等による市町村独自の負担軽減を反映していないため、被保険者の実際の負担額とは異なる。

一人当たり保険税必要額の前々年度比較伸び率のシミュレーション（激変緩和措置前後比較）

激変緩和ケース5



主な試算結果 (③激変緩和措置のケース毎試算結果)

激変緩和ケース6

(3) 市町村単位の保険税必要額への影響(激変緩和後)

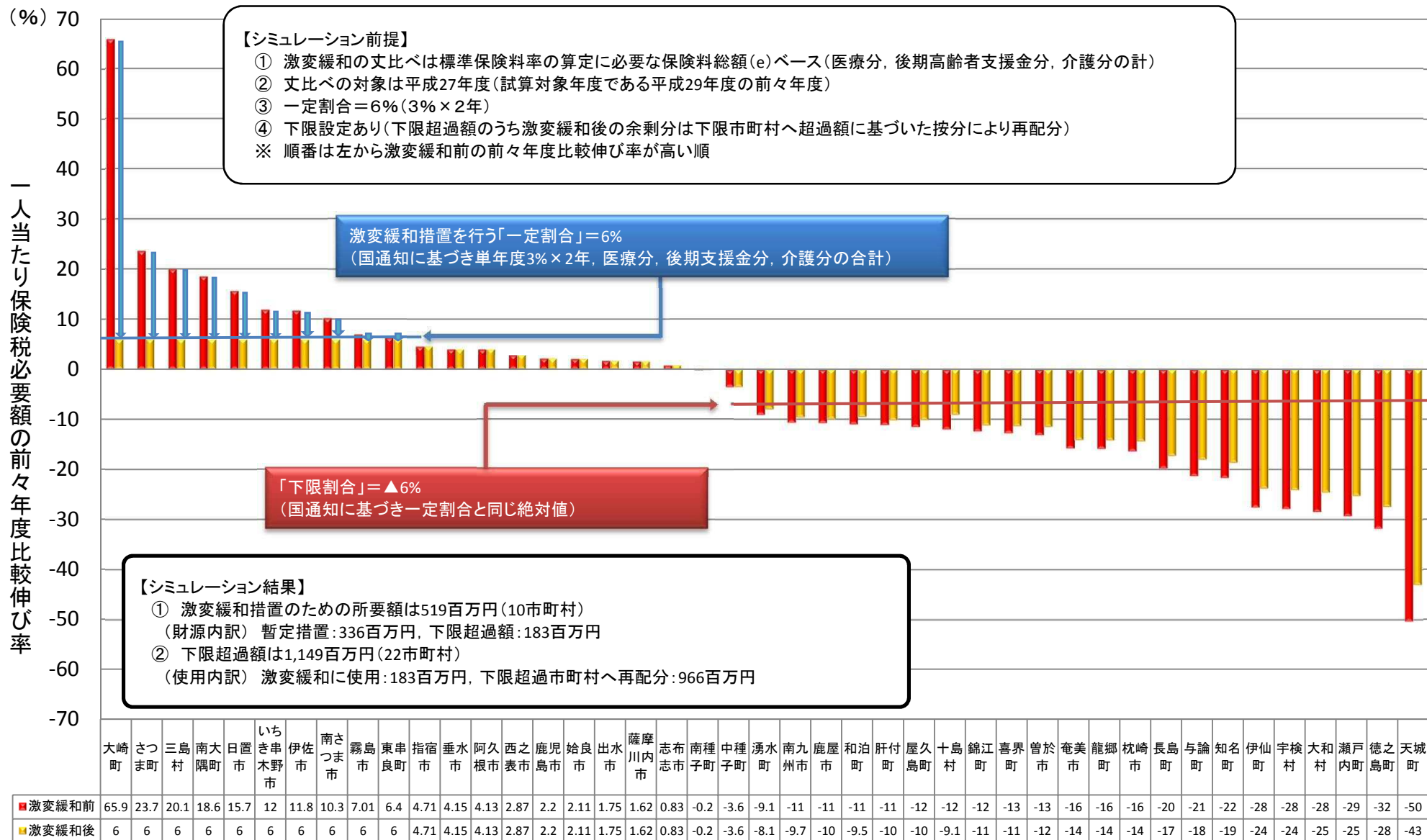
【激変緩和ケース6】前提：一定割合=6%、下限設定あり、下限超過額の余剰分は下限超過市町村のみへ再配分

市町村名	一人当たり保険税必要額						
	H27決算 ベース B	H29試算による標準保険料率ベース A				激変緩和後	
		金額 ①	金額 ②	激変緩和前 H27決算ベースB との差額 ③(②-①)	伸び率 ④(③/①)	金額 ⑤	H27決算ベースB との差額 ⑥(⑤-①)
	円	円	円	%	円	円	%
大崎町	64,525	107,064	42,539	65.93	68,396	3,871	6.00
さつま町	94,048	116,297	22,249	23.66	99,691	5,643	6.00
三島村	130,366	156,510	26,144	20.05	138,187	7,821	6.00
南大隅町	86,744	102,884	16,140	18.61	91,949	5,205	6.00
日置市	95,789	110,812	15,023	15.68	101,536	5,747	6.00
いちき串木野市	103,646	116,063	12,417	11.98	109,864	6,218	6.00
伊佐市	92,680	103,590	10,910	11.77	98,241	5,561	6.00
南さつま市	96,209	106,079	9,870	10.26	101,982	5,773	6.00
霧島市	81,021	86,704	5,683	7.01	85,882	4,861	6.00
東串良町	118,128	125,693	7,565	6.40	125,216	7,088	6.00
指宿市	107,004	112,040	5,036	4.71	112,040	5,036	4.71
垂水市	100,438	104,603	4,165	4.15	104,603	4,165	4.15
阿久根市	94,853	98,769	3,916	4.13	98,769	3,916	4.13
西之表市	88,324	90,857	2,533	2.87	90,857	2,533	2.87
鹿児島市	103,620	105,898	2,278	2.20	105,898	2,278	2.20
姶良市	94,916	96,914	1,998	2.11	96,914	1,998	2.11
出水市	88,272	89,821	1,549	1.75	89,821	1,549	1.75
薩摩川内市	101,598	103,245	1,647	1.62	103,245	1,647	1.62
志布志市	89,636	90,384	748	0.83	90,384	748	0.83
南種子町	120,240	119,983	▲ 257	▲ 0.21	119,983	▲ 257	▲ 0.21
中種子町	89,009	85,785	▲ 3,224	▲ 3.62	85,785	▲ 3,224	▲ 3.62
湧水町	97,797	88,874	▲ 8,923	▲ 9.12	89,882	▲ 7,915	▲ 8.09
十島村	94,842	83,401	▲ 11,441	▲ 12.06	86,171	▲ 8,671	▲ 9.14
和泊町	97,068	86,344	▲ 10,724	▲ 11.05	87,812	▲ 9,256	▲ 9.54
南九州市	120,327	107,449	▲ 12,878	▲ 10.70	108,697	▲ 11,630	▲ 9.67
鹿屋市	97,662	87,142	▲ 10,520	▲ 10.77	87,897	▲ 9,765	▲ 10.00
屋久島町	89,267	78,954	▲ 10,313	▲ 11.55	80,185	▲ 9,082	▲ 10.17
肝付町	103,677	92,115	▲ 11,562	▲ 11.15	93,061	▲ 10,616	▲ 10.24
錦江町	105,309	92,199	▲ 13,110	▲ 12.45	93,455	▲ 11,854	▲ 11.26
喜界町	74,072	64,608	▲ 9,464	▲ 12.78	65,632	▲ 8,440	▲ 11.39
曾於市	115,802	100,535	▲ 15,267	▲ 13.18	102,436	▲ 13,366	▲ 11.54
奄美市	84,175	70,840	▲ 13,335	▲ 15.84	72,258	▲ 11,917	▲ 14.16
龍郷町	109,713	92,275	▲ 17,438	▲ 15.89	94,077	▲ 15,636	▲ 14.25
枕崎市	118,219	98,810	▲ 19,409	▲ 16.42	101,121	▲ 17,098	▲ 14.46
長島町	94,658	75,874	▲ 18,784	▲ 19.84	78,229	▲ 16,429	▲ 17.36
与論町	91,835	72,205	▲ 19,630	▲ 21.38	75,210	▲ 16,625	▲ 18.10
知名町	91,383	71,539	▲ 19,844	▲ 21.72	74,303	▲ 17,080	▲ 18.69
伊仙町	67,206	48,645	▲ 18,561	▲ 27.62	51,169	▲ 16,037	▲ 23.86
宇検村	111,388	80,338	▲ 31,050	▲ 27.88	84,464	▲ 26,924	▲ 24.17
大和村	116,707	83,469	▲ 33,238	▲ 28.48	87,888	▲ 28,819	▲ 24.69
瀬戸内町	98,958	69,943	▲ 29,015	▲ 29.32	73,910	▲ 25,048	▲ 25.31
徳之島町	86,522	58,979	▲ 27,543	▲ 31.83	62,697	▲ 23,825	▲ 27.54
天城町	83,953	41,691	▲ 42,262	▲ 50.34	47,749	▲ 36,204	▲ 43.12
県計	98,355	97,850	▲ 505	▲ 0.51	97,030	▲ 1,325	▲ 1.35

(注)この表の金額は、低所得者に対する国保税の軽減措置や、一般会計繰入等による市町村独自の負担軽減を反映していないため、被保険者の実際の負担額とは異なる。

一人当たり保険税必要額の前々年度比較伸び率のシミュレーション（激変緩和措置前後比較）

激変緩和ケース6



試算結果を踏まえた今後の取組

4 試算結果を踏まえた今後の取組

(1) 今後の検討事項

ア 算定方法等の検討

- 第3回試算結果を踏まえ、改定ガイドラインに基づく新たな算定方法の論点等について引き続き市町村との協議を進める。

イ 激変緩和措置の検討

- 第3回試算結果における激変緩和措置の予行を踏まえ、激変緩和措置の手法等に係る協議を行う。
 - ・ 一定割合の設定方法, 下限割合の設定 等
- なお、激変緩和措置については、引き続き国の動向を注視しつつ協議を行う必要がある。

ウ 納付金等の算定に係る説明

- 第3回試算結果を、各市町村においても、運営協議会への説明、平成30年度予算編成及び税率改定等の検討の材料として活用する。
 - ※ 第3回試算はあくまでも平成29年度の試算であることや、激変緩和措置の手法等は今後の協議事項であり変更が見込まれるため、平成30年度の算定においては数値の大きな変更等が有りうることに十分留意する必要がある。

(2) 平成30年度算定の実施

平成29年9月頃から11月頃にかけて平成30年度の国保事業費納付金や標準保険料率の仮算定を行い、12月から1月にかけて国が示す確定係数を踏まえた本算定を行う。

【参考】試算における公費の拡充の反映

	H29.7.5事務レベル WG最終とりまとめ (全国ベース)	第3回試算			試算への反映方法
		全国ベース	本県配分額		
			全国ベースに 占めるシェア		
合 計	1,700億円	1,230億円	28.1億円	2.3%	
財政調整機能の強化	800億円	650億円	16.5億円	2.5%	
普調	300億円	300億円	9.2億円(※)	3.1%	納付金算定基礎額 から差し引く
暫定措置(都道府県分)	300億円	250億円	3.4億円	1.4%	激変緩和措置に活 用(活用残は納付金 算定基礎額から減)
特調(都道府県分)	100億円	100億円	3.9億円	3.9%	納付金算定において 各市町村へ再配分
特調(市町村分)	100億円	0億円	0億円	—	—
保険者努力支援制度	800億円 ※別途特調より200億円	500億円 ※別途特調より200億円	11.1億円	1.6%	
都道府県分	500億円	200億円	3.4億円	1.7%	納付金算定基礎額 から差し引く
市町村分	300億円 ※別途特調より200億円	300億円 ※別途特調より200億円	7.7億円	1.5%	標準保険料率の算 定に必要な保険料 額から差し引く
特別高額医療費共同事業へ の国庫補助の拡充	数十億円	40億円	0.5億円	1.3%	各市町村の納付金 額から減

(※) 普調の第3回試算本県配分額は、H27年度決算ベース普調の本県配分割合3.1%に、300億円を乗じて算出したもの。