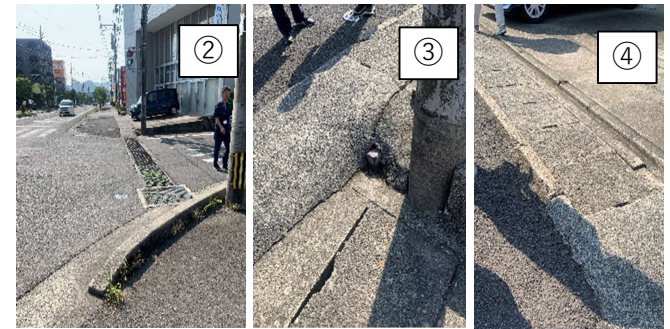


きりしまサニーサイド 保育園

- 2.横断歩道を渡って車道側に迂回しなければ歩道へ行けない。見通しも悪い。
- 3.横断歩道を渡った先が急斜面であり転倒しやすい。
- 4.歩道の溝蓋に段差があり、引っ掛かり転倒しやすい。

<対策メニュー>

歩道改変（県）・横断歩道の位置変更（警察）は困難。
園へ園外保育のルート変更等について説明。



- 1.道路の両サイドの側溝に溝蓋がない。
落下の可能性あり。

<対策メニュー>

落蓋側溝蓋の設置については、高低差が小さいため、他の要望箇所等優先など検討する。



- 5.路地から大通りに抜ける道から車が飛び出してきやすい。

<対策メニュー>

車両前部を交差道路に進入させることなく目視での安全確認が可能であることから道路反射鏡の固執に起因する交通事故を誘発するおそれもあるため、ロードミラー設置不可。

