

## 溝辺小学校 (1)

1. 交通量が多い道路だが、横断歩道が1kmもなく、歩道も片側しかないため、横断歩道がないところを横切る子供もいる。

<対策メニュー>

現在、バイパスを建設中のため、学校で安全指導を実施する。

3. 交通量が多いが、歩道がなく危ない。

<対策メニュー>

通学路のルート変更対応。

県道については外側線補修を行う。



3

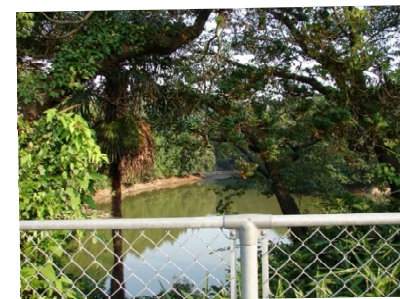
1

4. 子供が一人になったときに周囲の目（人・車）が少ない。

<対策メニュー>

学校より注意喚起を行う。

（看板設置あり）



4



## 溝辺小学校 (2)

2. 交通が多いが、道幅が非常に狭く、歩道がない。

<対策メニュー>

橋梁から石峯地区側については現在、改良工事を実施中。



2