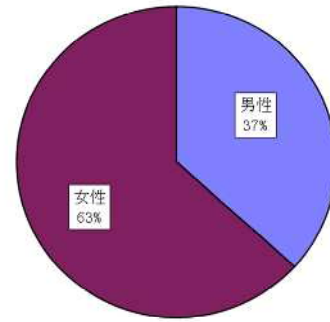


令和5年度丸岡公園
集計結果

問1-① あなたの性別は？

選択項目	人数	構成比
男性	36	36.7%
女性	62	63.3%
無回答	2	-
合計	100	100.0%

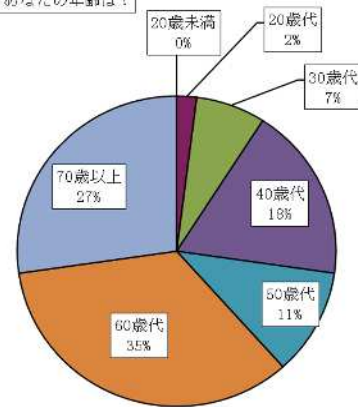
問1-① あなたの性別は？



問1-② あなたの年齢は？

選択項目	人数	構成比
20歳未満	0	0.0%
20歳代	2	2.0%
30歳代	7	7.1%
40歳代	18	18.2%
50歳代	11	11.1%
60歳代	34	34.3%
70歳以上	27	27.3%
無回答	1	-
合計	100	100.0%

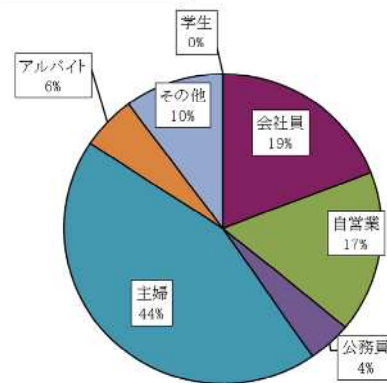
問1-② あなたの年齢は？



問1-③ あなたの職業は？

選択項目	人数	構成比
学生	0	0.0%
会社員	17	19.1%
自営業	15	16.9%
公務員	4	4.5%
主婦	39	43.8%
アルバイト	5	5.6%
その他	9	10.1%
無回答	11	-
合計	100	100.0%

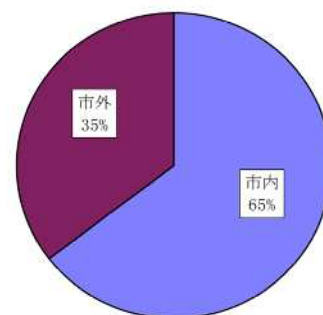
問1-③ あなたの職業は？



問1-④ どちらにお住まいですか？

選択項目	人数	構成比
市内	62	64.6%
市外	34	35.4%
無回答	4	-
合計	100	100.0%

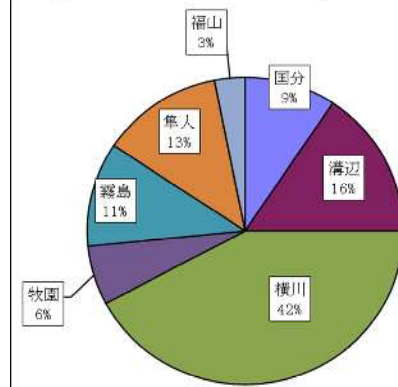
問1-④ どちらにお住まいですか？



問1-⑤ 市内のどちらにお住まいですか？

選択項目	人数	構成比
国分	6	9.4%
溝辺	10	15.6%
横川	27	42.2%
牧園	4	6.3%
霧島	7	10.9%
隼人	8	12.5%
福山	2	3.1%
無回答	36	-
合計	100	100.0%

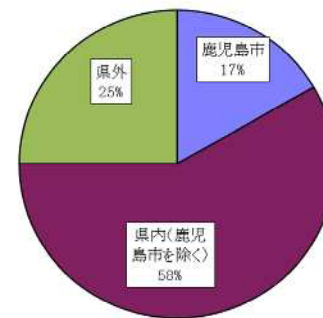
問1-⑤ 市内のどちらにお住まいですか？



問1-⑥ 市外のどちらから来られましたか？

選択項目	人数	構成比
鹿児島市	6	16.7%
県内(鹿児島市を除く)	21	58.3%
県外	9	25.0%
無回答	64	-
合計	100	100.0%

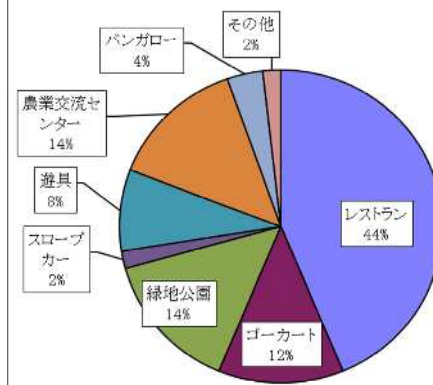
問1-⑥ 市外のどちらから来られましたか？



問2 あなたが主に利用した施設は？

選択項目	人数	構成比
レストラン	73	43.7%
ゴーカート	21	12.6%
緑地公園	24	14.4%
スロープカー	3	1.8%
遊具	14	8.4%
農業交流センター	23	13.8%
バンガロー	6	3.6%
その他	3	1.8%
無回答	1	-
合計	168	100.0%

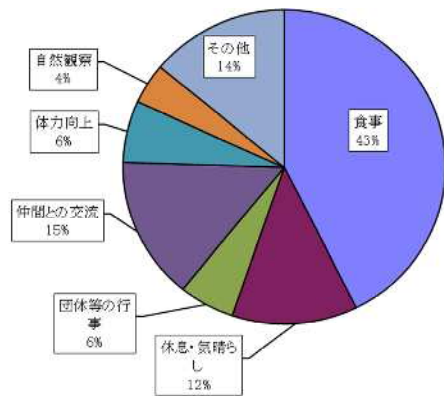
問2 あなたが主に利用した施設は？



問3 施設の利用目的は？

選択項目	人数	構成比
食事	61	42.7%
休息・気晴らし	18	12.6%
団体等の行事	8	5.6%
仲間との交流	21	14.7%
体力向上	9	6.3%
自然観察	6	4.2%
その他	20	14.0%
無回答	6	-
合計	149	100.0%

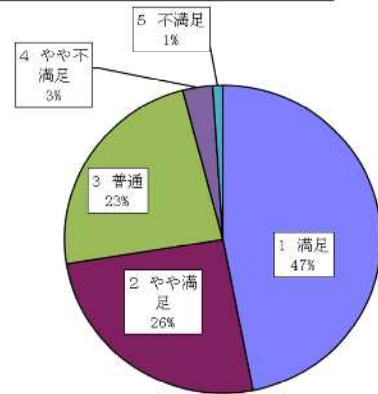
問3 施設の利用目的？



問4-① 施設運営の満足度(スタッフの接客対応)

選択項目	人数	構成比
1 満足	46	46.9%
2 やや満足	25	25.5%
3 普通	23	23.5%
4 やや不満足	3	3.1%
5 不満足	1	1.0%
無回答	2	-
合計	100	100.0%

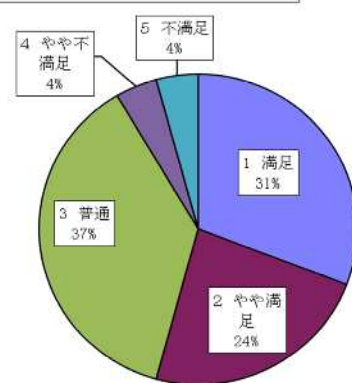
問4-① 施設運営の満足度(スタッフ接客対応の良さ)



問4-② 施設運営の満足度(予約受付方法の便利さ)

選択項目	人数	構成比
1 満足	29	30.9%
2 やや満足	22	23.4%
3 普通	35	37.2%
4 やや不満足	4	4.3%
5 不満足	4	4.3%
無回答	6	-
合計	100	100.0%

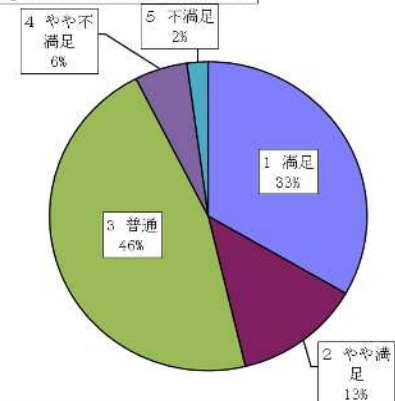
問4-② 施設運営の満足度(予約受付方法の便利さ)



問4-③ 施設運営の満足度(安全管理)

選択項目	人数	構成比
1 満足	31	33.3%
2 やや満足	12	12.9%
3 普通	43	46.2%
4 やや不満足	5	5.4%
5 不満足	2	2.2%
無回答	7	-
合計	100	100.0%

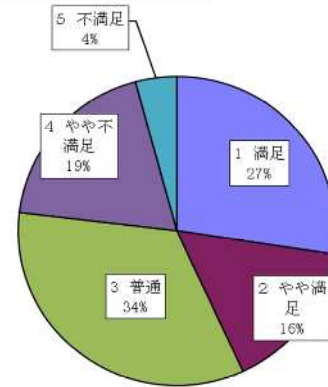
問4-③ 施設運営の満足度(安全管理)



問4-④ 施設運営の満足度(案内表示)

選択項目	人数	構成比
1 満足	26	27.4%
2 やや満足	15	15.8%
3 普通	32	33.7%
4 やや不満足	18	18.9%
5 不満足	4	4.2%
無回答	5	-
合計	100	100.0%

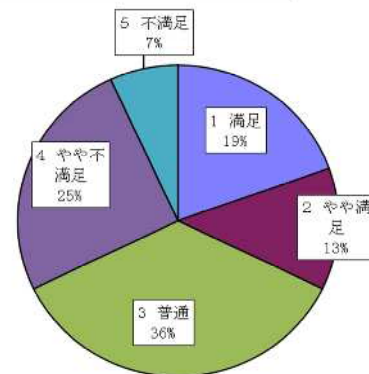
問4-④ 施設運営の満足度(案内表示)



問4-⑤ 施設運営の満足度(教室・講座の内容)

選択項目	人数	構成比
1 満足	17	19.5%
2 やや満足	11	12.6%
3 普通	31	35.6%
4 やや不満足	22	25.3%
5 不満足	6	6.9%
無回答	13	-
合計	100	100.0%

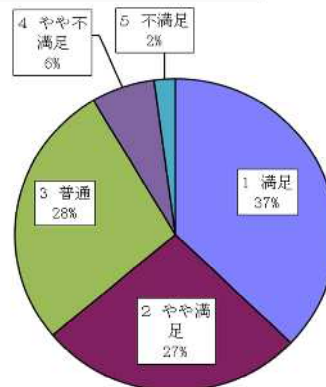
問4-⑤ 施設運営の満足度(教室・講座の内容)



問5-① 施設設備の満足度(照明設備)

選択項目	人数	構成比
1 満足	35	37.2%
2 やや満足	25	26.6%
3 普通	26	27.7%
4 やや不満足	6	6.4%
5 不満足	2	2.1%
無回答	6	-
合計	100	100.0%

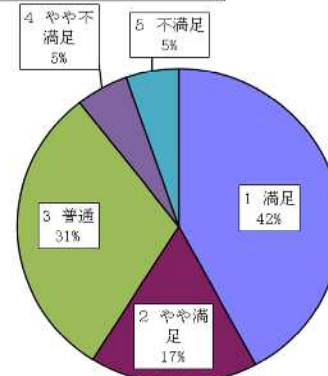
問5-① 施設設備の満足度(照明設備)



問5-② 施設設備の満足度(施設の清掃)

選択項目	人数	構成比
1 満足	40	42.1%
2 やや満足	16	16.8%
3 普通	29	30.5%
4 やや不満足	5	5.3%
5 不満足	5	5.3%
無回答	5	-
合計	100	100.0%

問5-② 施設設備の満足度(施設の清掃)



問5-③ 施設設備の満足度(備品等)

選択項目	人数	構成比
1 満足	25	27.2%
2 やや満足	16	17.4%
3 普通	32	34.8%
4 やや不満足	14	15.2%
5 不満足	5	5.4%
無回答	8	-
合計	100	100.0%

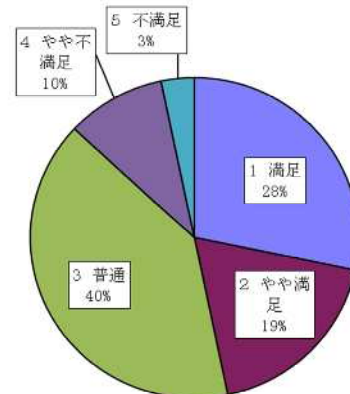
問5-③ 施設設備の満足度(備品等)



問5-④ 施設設備の満足度(安全性)

選択項目	人数	構成比
1 満足	26	28.3%
2 やや満足	17	18.5%
3 普通	37	40.2%
4 やや不満足	9	9.8%
5 不満足	3	3.3%
無回答	8	-
合計	100	100.0%

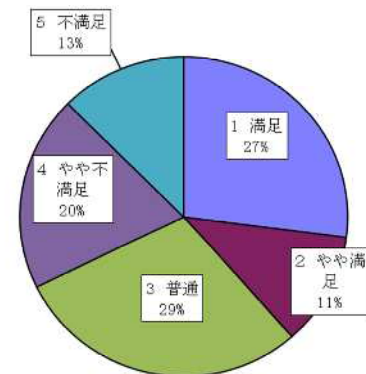
問5-④ 施設設備の満足度(安全性)



問5-⑤ 施設設備の満足度(案内表示)

選択項目	人数	構成比
1 満足	26	27.1%
2 やや満足	11	11.5%
3 普通	28	29.2%
4 やや不満足	19	19.8%
5 不満足	12	12.5%
無回答	4	-
合計	100	100.0%

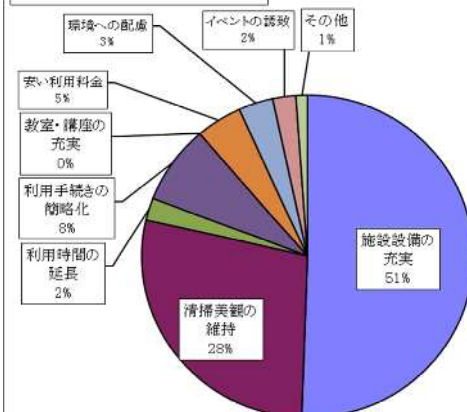
問5-⑤ 施設設備の満足度(案内表示)



問6 今後の施設運営への希望は？

選択項目	人数	構成比
施設設備の充実	45	50.6%
清掃美観の維持	25	28.1%
利用時間の延長	2	2.2%
利用手続きの簡略化	7	7.9%
教室・講座の充実	0	0.0%
安い利用料金	4	4.5%
環境への配慮	3	3.4%
イベントの誘致	2	2.2%
その他	1	1.1%
無回答	11	-
合計	100	100.0%

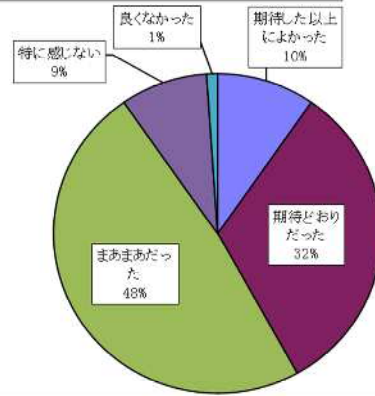
問6 今後の施設運営への希望は？



問7 あなたが持っている当施設への総合的な印象は？

選択項目	人数	構成比
期待した以上によかった	9	9.7%
期待どおりだった	30	32.3%
まあまあだった	45	48.4%
特に感じない	8	8.6%
良くなかった	1	1.1%
無回答	7	-
合計	100	100.0%

問7 あなたがもっている当施設の総合的な印象について1つだけ回答してください。



● 集計結果に対する施設担当課長のコメント

- 利用者の居住地の内訳は、市内が65%、市外が35%となっている。また、市外の内訳は、県外が25%、鹿児島市が17%で、残り58%が鹿児島市を除く県内となっている。
- 主に利用した施設は、レストランが43.7%と最も多く、続いて緑地公園14.4%、農業交流センター13.8%、ゴーカート12.6%、遊具8.4%となっている。
- 施設の利用目的は、食事が42.7%と最も多く、続いて、仲間との交流14.7%、休憩・気晴らし12.6%となっている。
- 施設運営の満足度(スタッフの接客対応)は、「満足」、「やや満足」を合計し、72.4%となっており、昨年度より8ポイントほど減少したが、「不満足」、「やや不満足」の合計は4.1%しかなく、総じて高い評価を得ている。
- 今後の施設運営への希望については、「施設設備の充実」が50.6%と最も多く、続いて「清掃美観の維持」28.1%となっている。
- 丸岡公園の総合的な満足度は、「期待した以上によかった」と「期待どおりだった」を合計して42%であり、例年と比較すると大幅にダウンしている。
- 公園施設の老朽化が進み満足度が大幅に低下してしまいましたが、スタッフの接客対応については変わらず高い評価を得ている。公園の施設整備を進め公園の魅力度を向上させるとともに、引き続き、指定管理者と連携して利用者に満足していただけるよう適切な管理運営を行い、利用者増加に努める。

● 自由意見 ()内の数字は、類似意見数です。

- 食事のメニューが少ない。
- お子様ランチが以前あったのですが検討ください(2)。
- 味噌作り等に大変お世話になってます。
- グランドゴルフ横トイレが汚い。清掃の回数を増やした方が良いと思います。
- いつもおいしい食事ありがとうございます。
- いつも素晴らしい対応等感謝することばかりです。さくら館には本当に良くしていただいております。
- 食事メインなのでそれ以外は普通です。
- レストラン近くの女子トイレ手洗い場の水の出が悪い。
- 緑地公園のトイレが汚い。
- 多目的広場周辺にトイレが少ない。
- 芝はとてもきれいでした。
- 足が不自由でスタッフの方に車椅子をお借りしました。助かりましたが車椅子のタイヤが破損してて使いにくかったです。検討して下さると助かります。
- バンガローの2階にクーラーを付けて欲しいです(2)
- バンガローのトイレをウォシュレット便座にしてほしいです。
- 外回りの景観をもう少しよくしてほしい。