

字の区域の変更について

土地改良法（昭和24年法律第195号）による土地改良事業（県営農村振興総合整備事業 霧島西部地区）の施行に伴い、別紙のとおり字の区域を変更したいので、地方自治法（昭和22年法律第67号）第260条第1項の規定により、議会の議決を求める。

平成27年11月27日提出

霧島市長 前田 終 止

（提案理由）

土地改良事業（県営農村振興総合整備事業 霧島西部地区宮原・久留味川換地区）の施行に伴い、字界の不整形が生じたので、これを整理するため、字の区域の変更をしようとするものである。

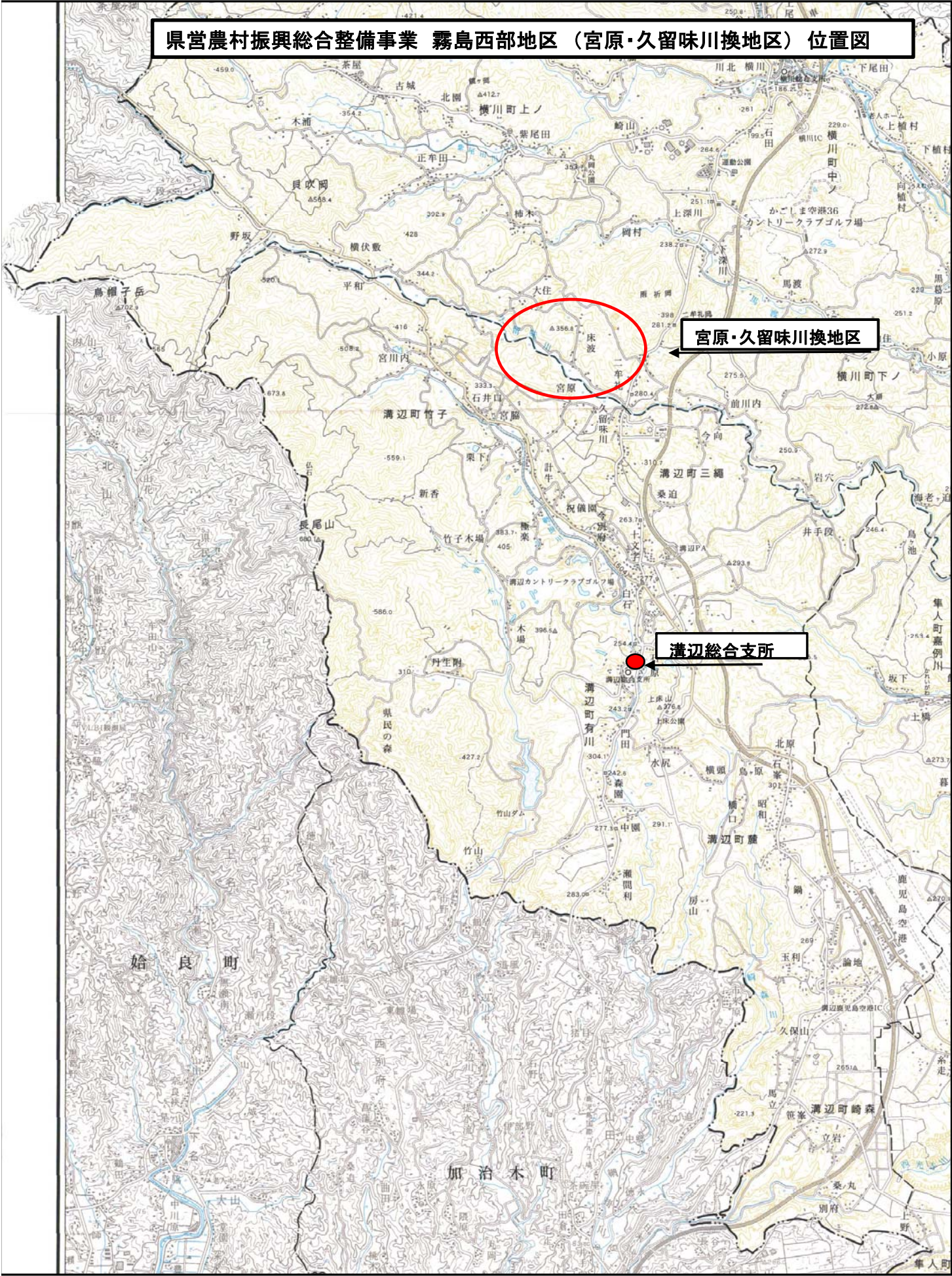
(別紙)

県営農村振興総合整備事業 霧島西部地区 宮原・久留味川換地区

| 変更後 | | 左に包括される区域 | | |
|---|--|-----------|------|--|
| 大字名 | 字名 | 大字名 | 字名 | 地番 |
| 溝辺町 三縄 | 橋口 | 溝辺町 三縄 | 山下 | 574の4及び574の5 |
| 横川町 下ノ | 荒巻 | 溝辺町 竹子 | 久保田 | 2484の一部、2485の1の一部、2485の2の一部、2486の1の一部、2486の2の一部、2486の3及び2490から2493までの各一部 |
| | | | | 上記の区域に隣接介在する水路である市有地の一部 |
| 溝辺町 竹子 | 久保田 | 横川町 下ノ | 荒巻 | 1602の2の一部、1602の4及び1602の5の一部 |
| | | | | 上記の区域に隣接介在する水路である市有地の全部 |
| | | 溝辺町 竹子 | 久留味川 | 2472 |
| | 上記の区域に隣接する道路である市有地の一部及び字新田2500の地先の道路である市有地の一部並びに字新田2501に隣接する道路である市有地の全部、字新田2503の1、2503の2に隣接介在する道路である市有地の全部 | | | |
| | 2495の2の一部、2496の1、2496の2の一部、2497から2501まで、2502の1、2502の2、2503の1、2503の2、2504の1、2504の2、2505の一部及び2507の一部 | | | |
| | 新田 | 久保田 | 久保田 | 2494の一部 |
| 上記の区域に隣接する道路、水路である市有地の全部及び字新田2495の1、2495の2に隣接する道路、水路である市有地の全部 | | | | |
| | | | | |

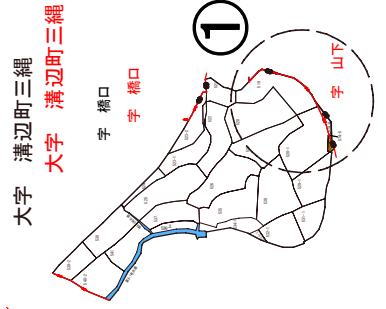
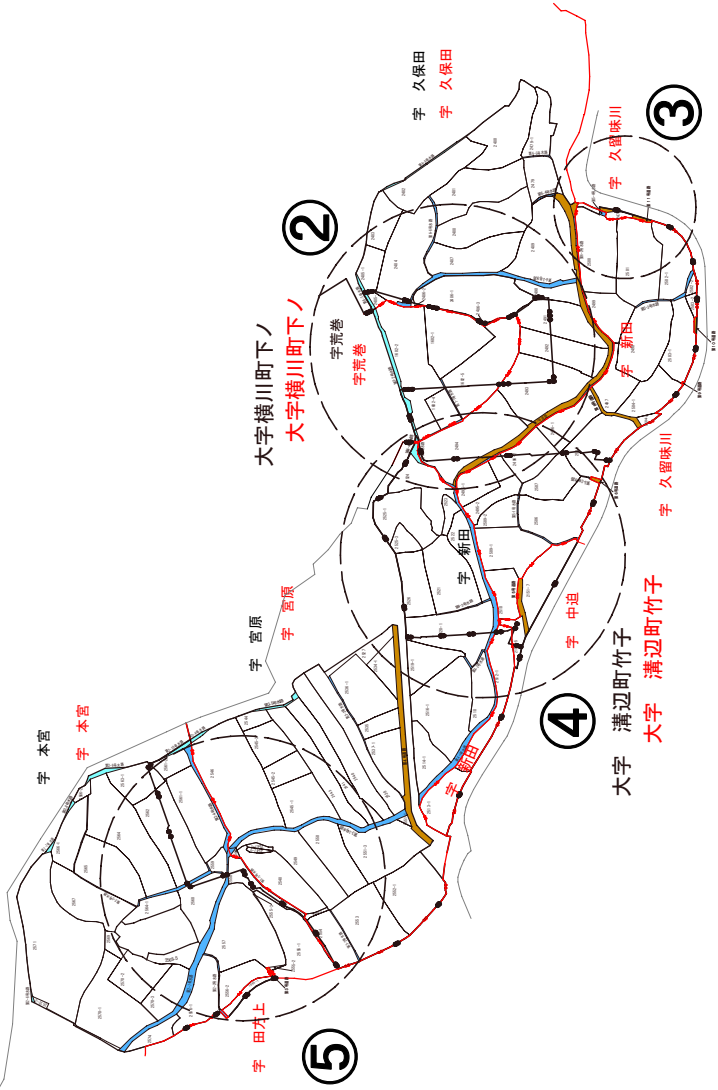
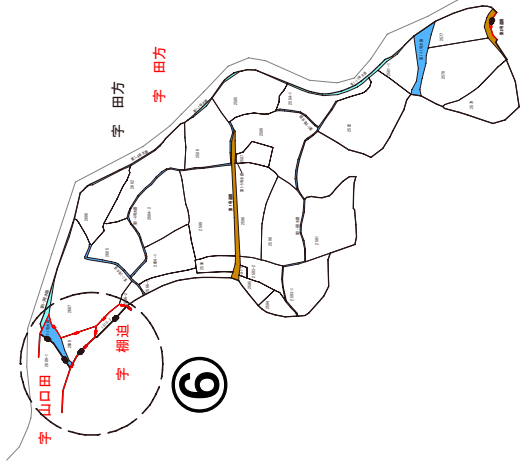
| | | | | |
|-----------|---|-----------|----------------------------------|--|
| 溝辺町 竹子 | 新田 | 溝辺町 竹子 | 中迫 | 2151 の 5 の一部及び 2151 の 7 |
| | | | | 上記の区域に隣接介在する道路である市有地の全部 |
| | | | 宮原 | 2520 の 1 の一部、2521 から 2524 まで、2525 の 1、2525 の 3 及び 2526 |
| | | | | 上記の区域に隣接介在する水路である市有地の一部 |
| | 久留味川 | | 新田 2505 及び 2506 に介在する道路である市有地の全部 | |
| | 宮原 | | 新田 | 2512 の 1 の一部及び 2513 の 1 |
| | | | 中迫 | 2151 の 5 の一部 |
| | | | 本宮 | 2558 の一部、2559、2560 の一部、2561 の 1、2561 の 2、2562 の一部及び 2563 の 1 の一部 |
| | | | | 上記の区域に隣接介在する水路である市有地の一部 |
| | 本宮 | | 田方上 | 1895 の 1 |
| | | | | 上記の区域に隣接する道路である市有地の全部及び宮原 2555 の 1、2555 の 2、2556 の 2、2557 に介在する道路である市有地の全部 |
| | | | 宮原 | 2554 の一部及び 2554 の 1 の一部 |
| | 田方 | | 棚迫 | 1870 の 2 |
| 山口田 | | 2608 | | |
| | 上記の区域に隣接する水路である市有地の全部及び 2609 の 1 に隣接する水路である市有地の全部 | | | |

県営農村振興総合整備事業 霧島西部地区（宮原・久留味川換地区）位置図



県営農村振興総合整備事業 霧島西部地区 宮原・久留味川換地区

字区域変更図 S=1:1000



| 名称 | 凡例 | 区号 |
|------|------|----|
| 旧大字界 | ●●●● | |
| 新大字界 | ●●●● | |
| 旧字界 | ●●●● | |
| 新字界 | ●●●● | |
| 運路 | — | |
| 水路 | — | |

大字 溝辺町三縄

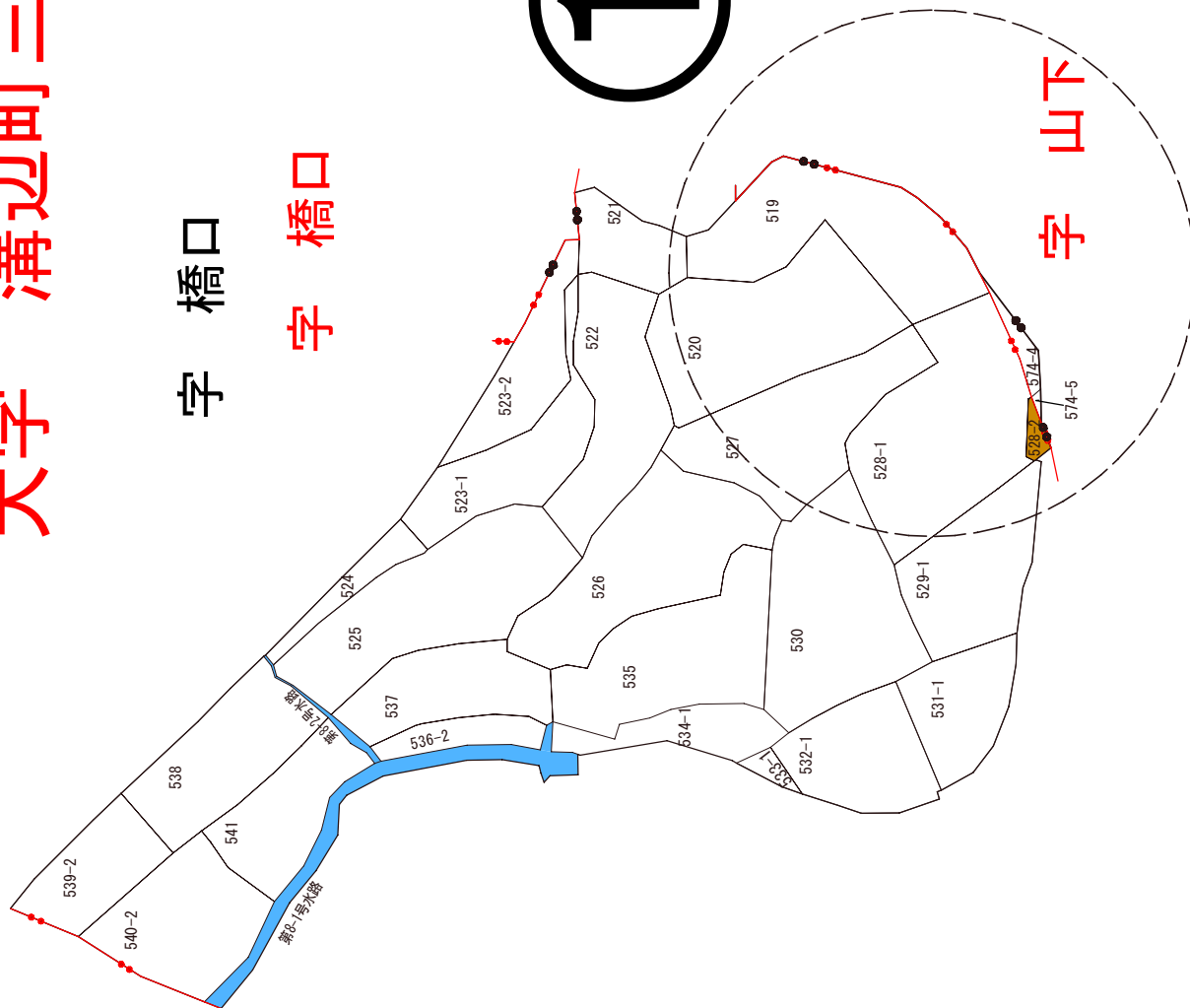
大字 溝辺町三縄

字 橋口

字 橋口

字 山下

1



| 凡例 | 名称 | 記号 |
|----|-----|-----------|
| | 旧字界 | —●—●—●—●— |
| | 新字界 | ●●●●●●●● |

入子横川町下ノ

大字横川町下ノ

2

| 凡例 | |
|-----|------------|
| 名称 | 記号 |
| 旧字界 | —●—●—●—●— |
| 新字界 | ●●●●●●●●●● |

字荒卷

字荒卷

字 久保田

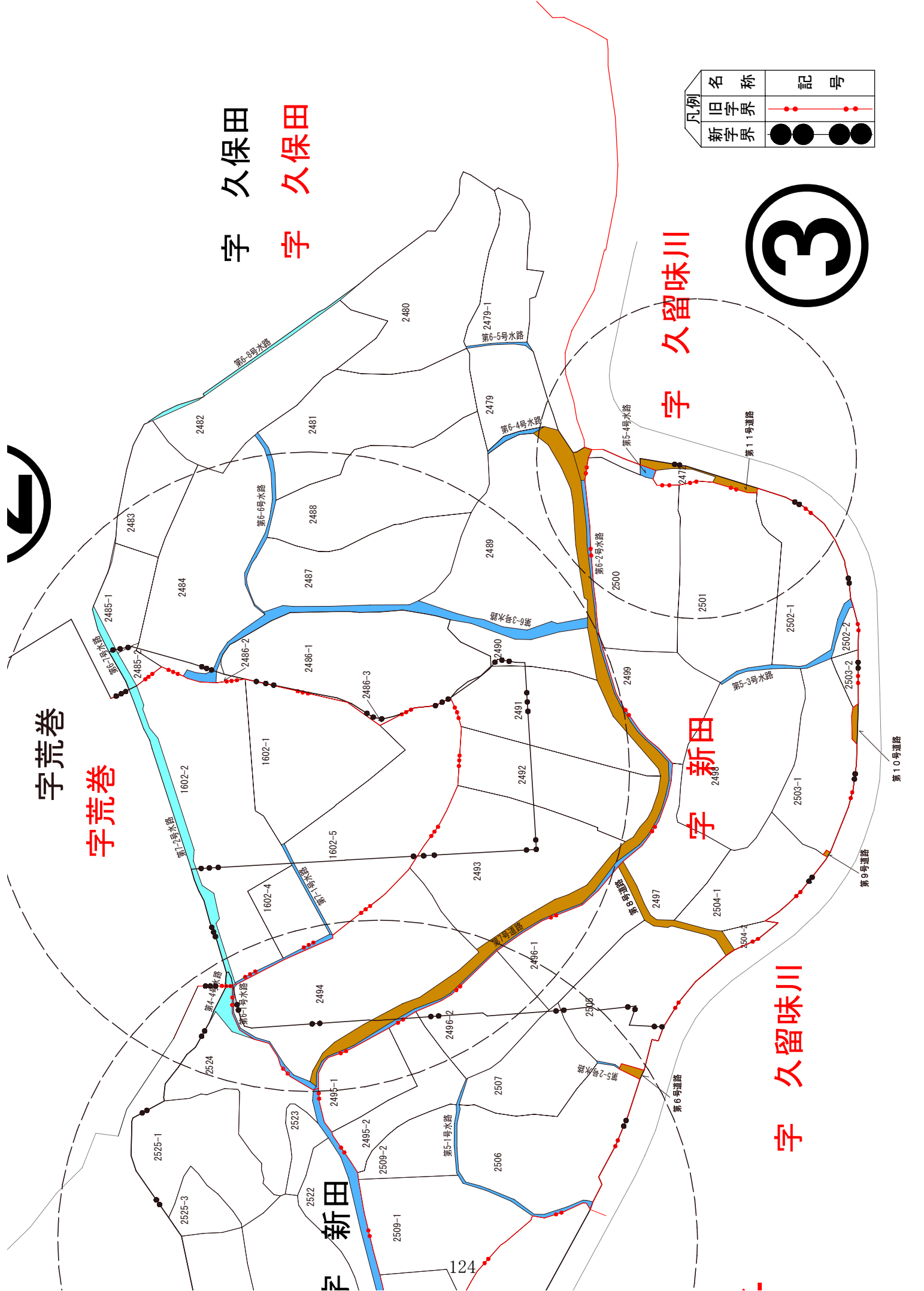
字 久保田

字 久留味川

字 新田

字 久留味川





字荒卷
字荒卷

字久保田
字久保田

字久留味川

字新田

字久留味川



| 凡例 | 名称 | 記号 |
|----|-----|--------|
| | 旧字界 | ●●●●●● |
| | 新字界 | ●●●●●● |

字新田

124

第10号道路

第9号道路

第6号水路

第2号水路

第8号水路

第1号水路

第3号水路

第9号水路

第6号水路

第4号水路

第5号水路

第6号水路

第8号水路

第1号水路

第4号水路

第5号水路

第3号水路

第1号水路

第5号水路

第1号水路

第2号水路

第1号水路

第6号水路

第8号水路

第3号水路

第1号水路

第2号水路

第1号水路

第3号水路

第1号水路

第5号水路

第1号水路

第2号水路

第1号水路

第6号水路

第8号水路

第3号水路

第1号水路

第2号水路

第1号水路

第3号水路

第1号水路

第5号水路

第1号水路

第2号水路

第1号水路

第6号水路

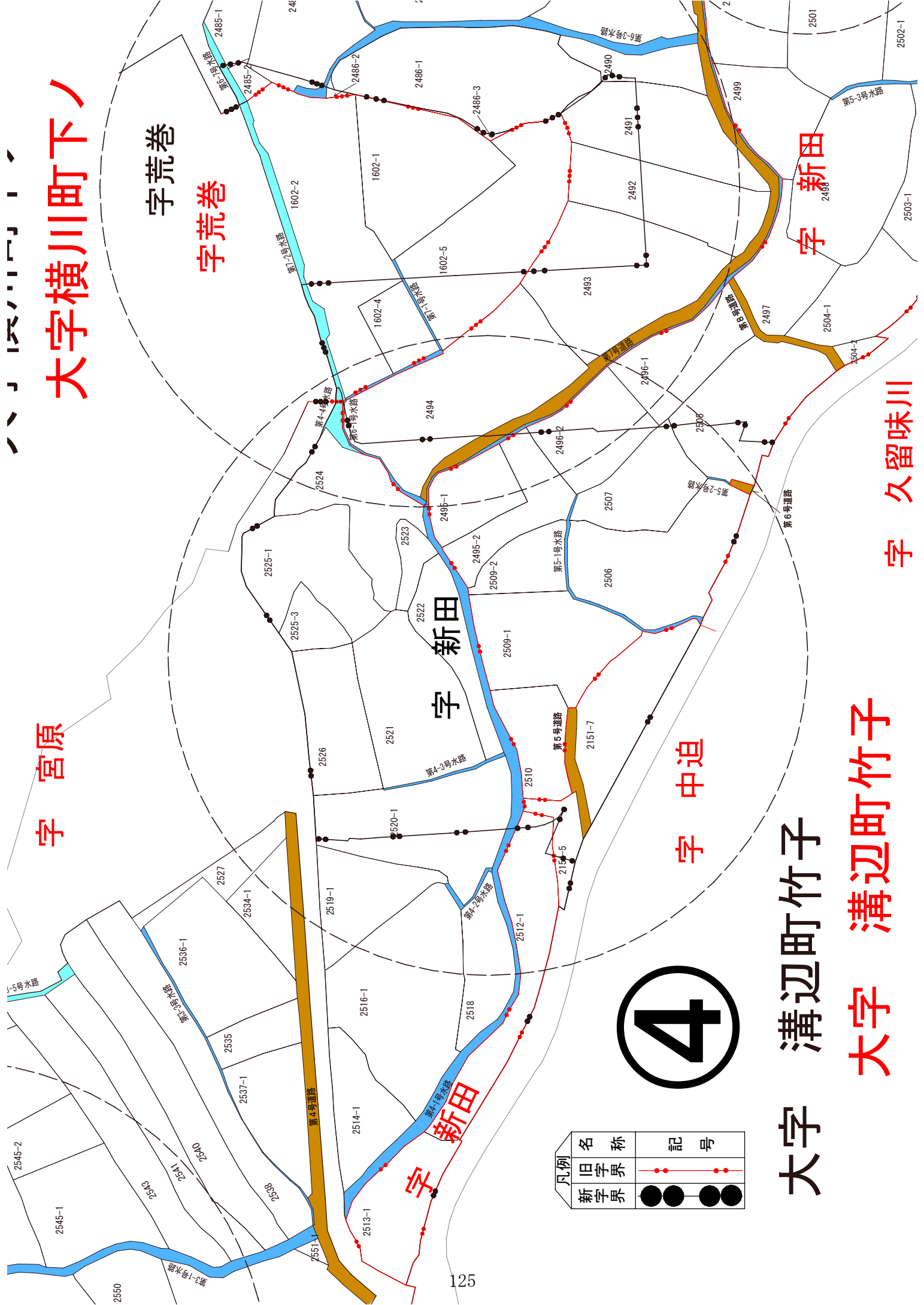
第8号水路

第3号水路

第1号水路

第2号水路

第1号水路



大字横川町下ノ

字 宮原

字 荒卷

字 荒卷

字 新田

字 新田

字 中迫

字 久留味川

大字 溝辺町竹子

大字 溝辺町竹子

4

| 凡例 | 名称 | 記号 |
|----|-----|------------|
| | 旧字界 | —●—●—●—●— |
| | 新字界 | ●●●●●●●●●● |

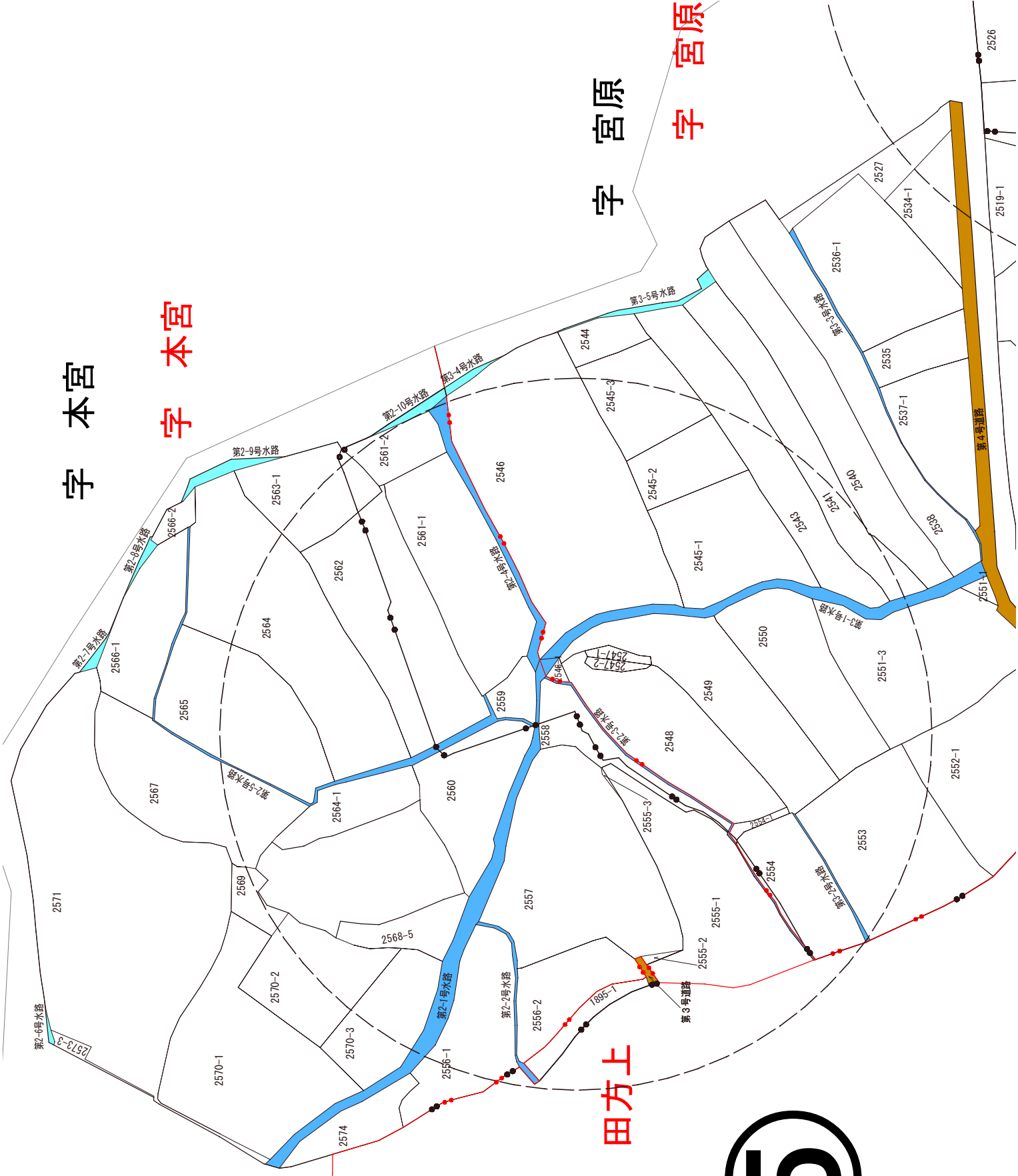
字 本宮

字 本宮

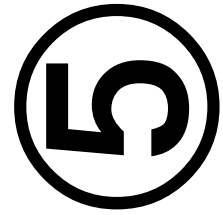
字 宮原

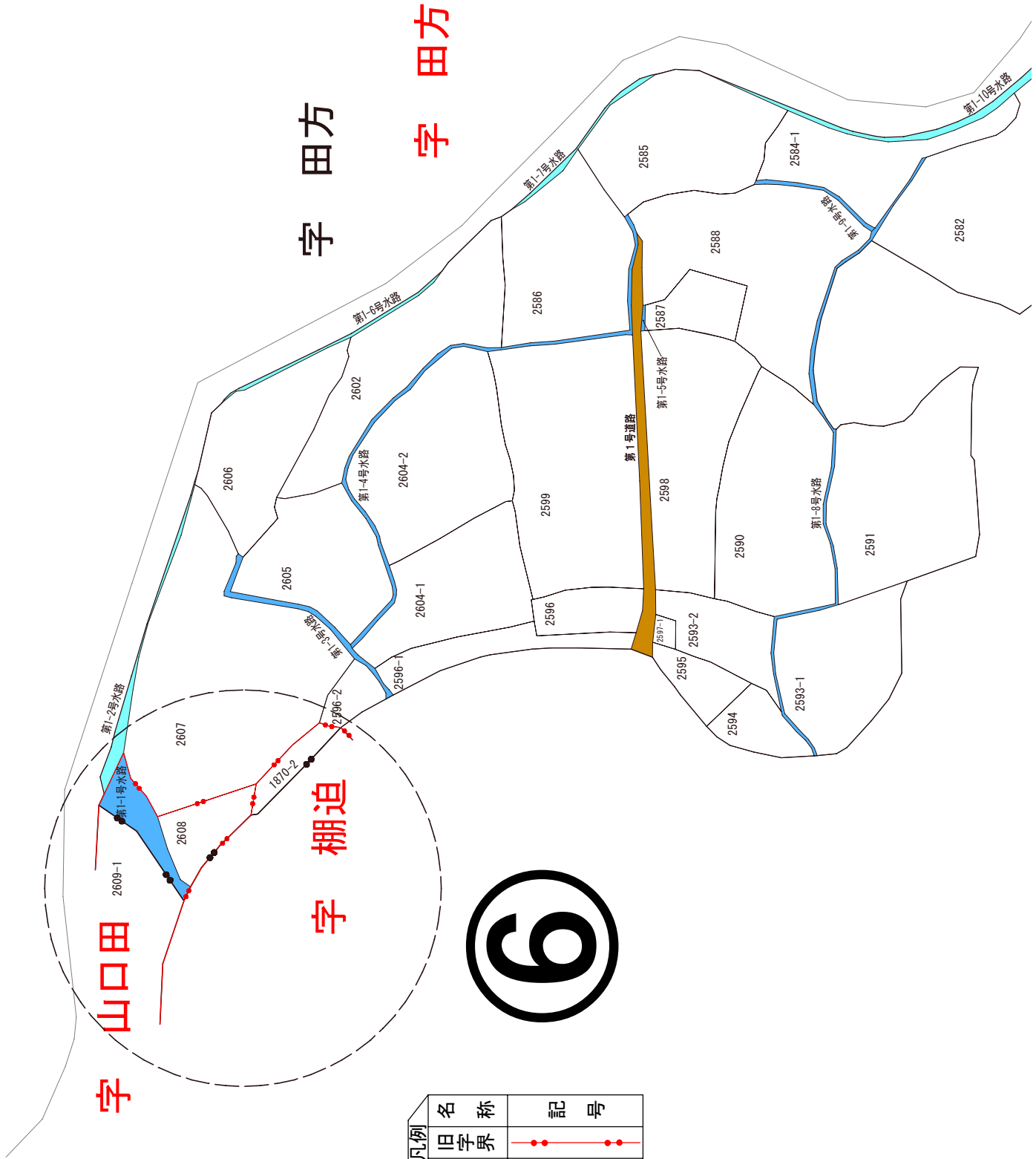
字 宮原

字 田方上



| 凡例 | |
|-----|-----------|
| 名称 | 記号 |
| 旧字界 | —●—●—●—●— |
| 新字界 | ●●●●●●●● |





| 凡例 | 名称 | 記号 |
|----|-----|----------|
| | 旧字界 | ●●●●●●●● |
| | 新字界 | ●●●●●●●● |