

霧島市公共下水道国分隼人クリーンセンターの建設工事委託に関する基本協定の締結について

下記のとおり、委託協定を締結するため、地方自治法（昭和22年法律第67号）第96条第1項第5号及び議会の議決に付すべき契約及び財産の取得又は処分に関する条例（平成17年霧島市条例第68号）第2条の規定により、議会の議決を求める。

平成28年11月28日提出
霧島市長 前田 終 止

記

- | | | | |
|---|--------|------|-------------------------------------|
| 1 | 協定の目的 | 協定名 | 霧島市公共下水道国分隼人クリーンセンターの建設工事委託に関する基本協定 |
| | | 協定場所 | 霧島市国分広瀬2061番地1 |
| 2 | 協定の方法 | | 随意契約による |
| 3 | 協定の金額 | | 金1,382,490,000円 |
| 4 | 協定の相手方 | 住 所 | 東京都文京区湯島二丁目31番27号 |
| | | 氏 名 | 日本下水道事業団理事長 谷戸 善彦 |

（提案理由）

霧島市公共下水道国分隼人クリーンセンターの建設工事委託に関する基本協定について、協定を締結しようとするものである。

（参照）

協定期間、協定概要等については、別紙のとおり。

(別紙)

霧島市公共下水道国分隼人クリーンセンターの建設工事委託に関する基本協定

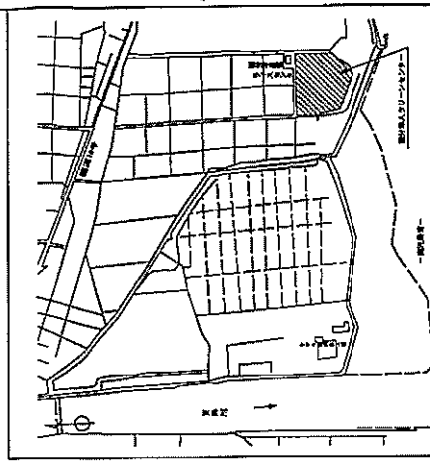
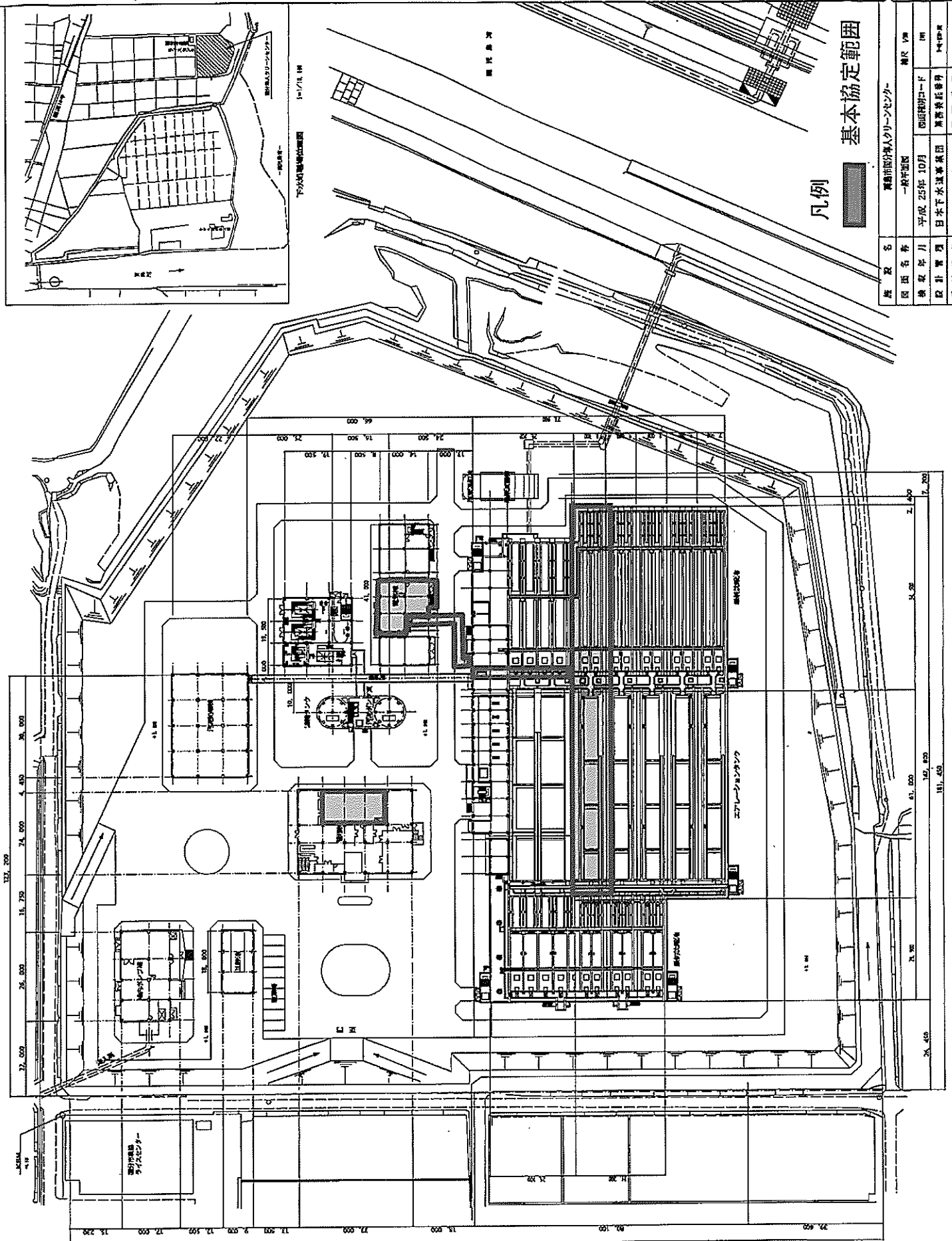
- 1 協定の期間 平成28年度から平成31年度まで

- 2 協定の概要 3池目増設
 - 水処理施設 処理方式：標準活性汚泥法
 - 処理能力：4,700m³/日（既設処理能力14,000m³/日）
 - 施設面積：1,074.15m²
 - 電気棟新設 構造：鉄筋コンクリート造 平屋建
 - 延べ面積：188.25m²

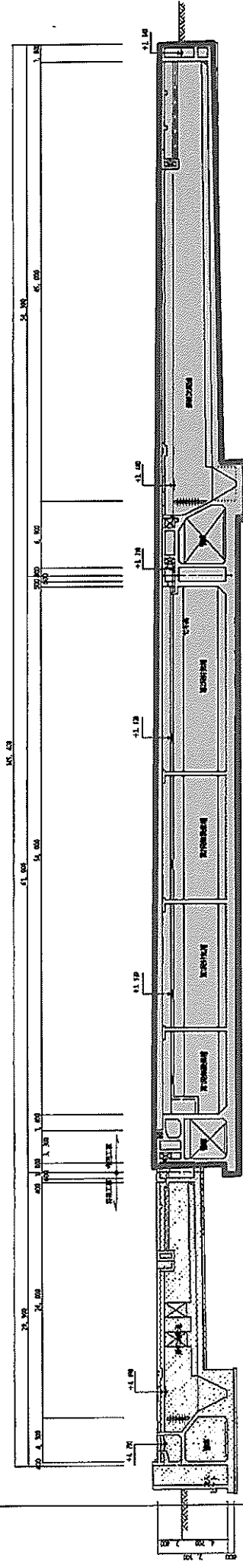
基本協定範囲

凡例

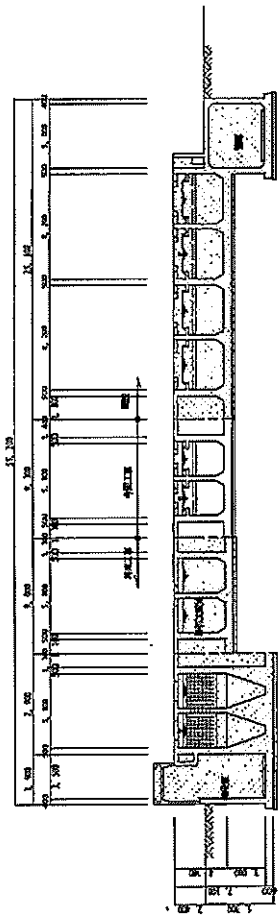
建設名	横浜市部分老人クラブセンター	種別	VM
図面名称	一般平面図	図面コード	VM
作成年月	平成 25年 10月	業務委託番号	14-0000
設計者	日本下水建設集団	業務委託番号	
委託業者	株式会社日本コン	図面番号	1-1



資料1



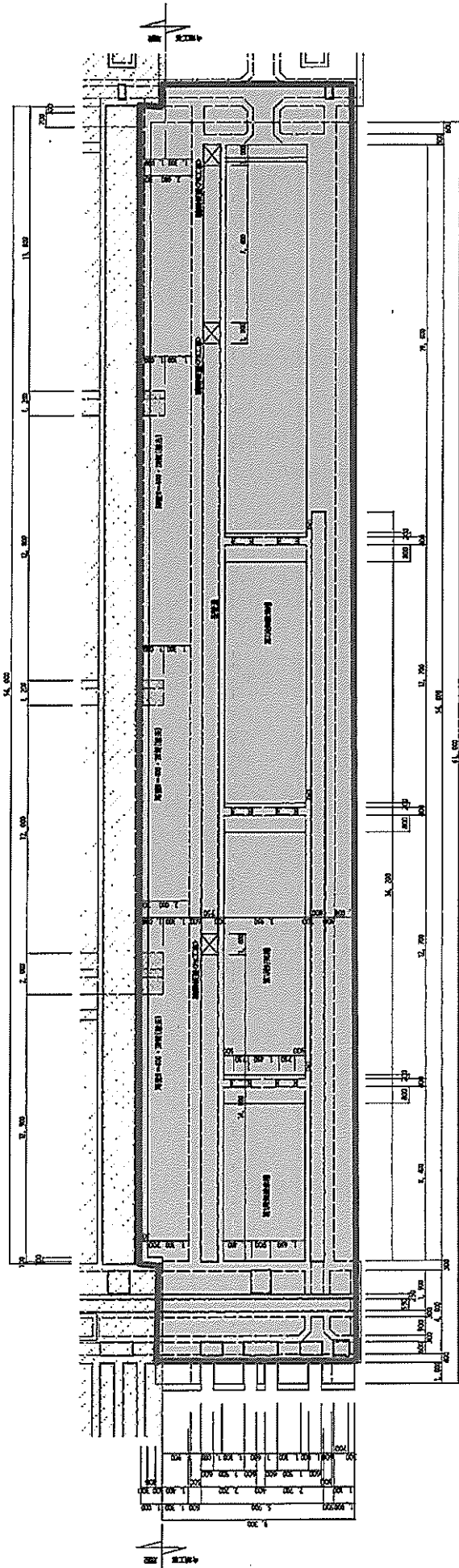
水回り設備 断面図 1/200



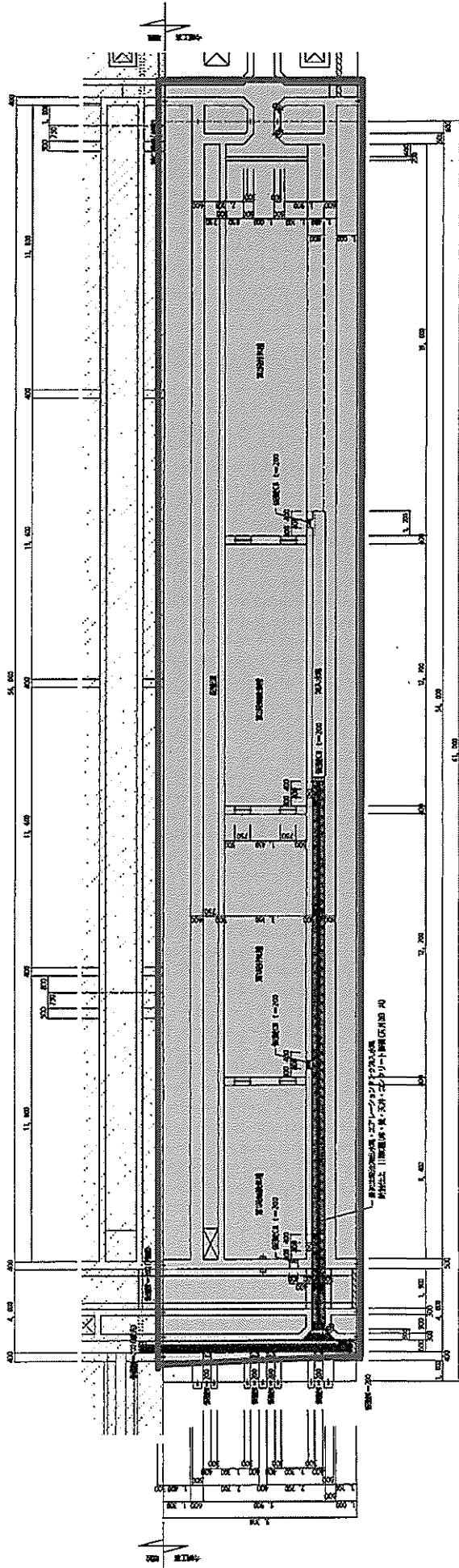
水回り設備 断面図 1/200

凡例 基本協定範囲

施設名	東京都営住宅(小)リノベーション			縮尺	1/200
施設名称	水回り設備改修 断面図 (1)	図面番号	Z105	図面コード	B-02-155B-02
採択年月	平成25年10月	発注者	東京都建設局	設計者	株式会社日本コノ
設計者	株式会社日本コノ	監理者	株式会社日本コノ	製図者	



エアリアルリンク 1F 平面 1/100



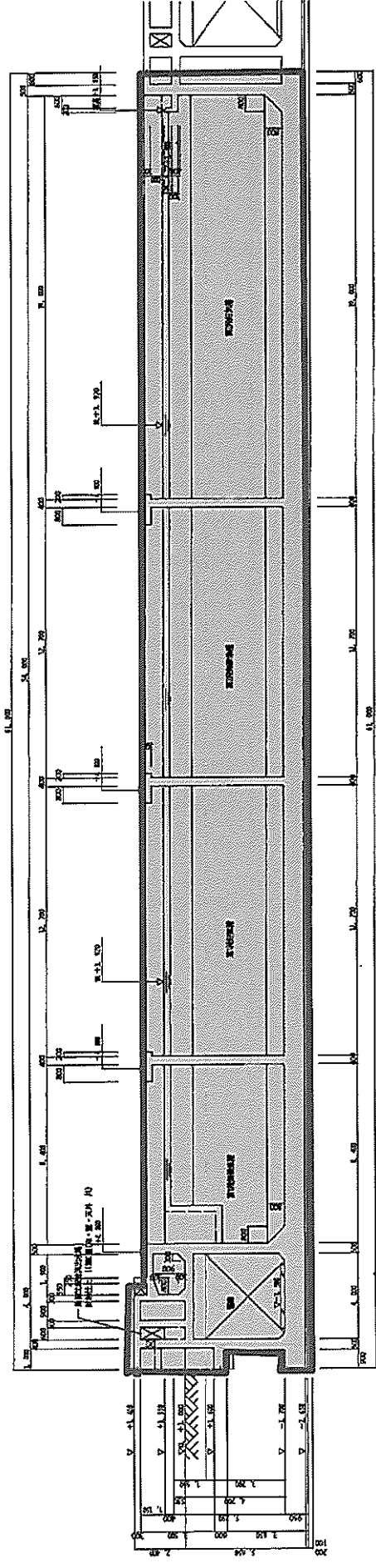
エアリアルリンク 2F 平面 1/100

凡例

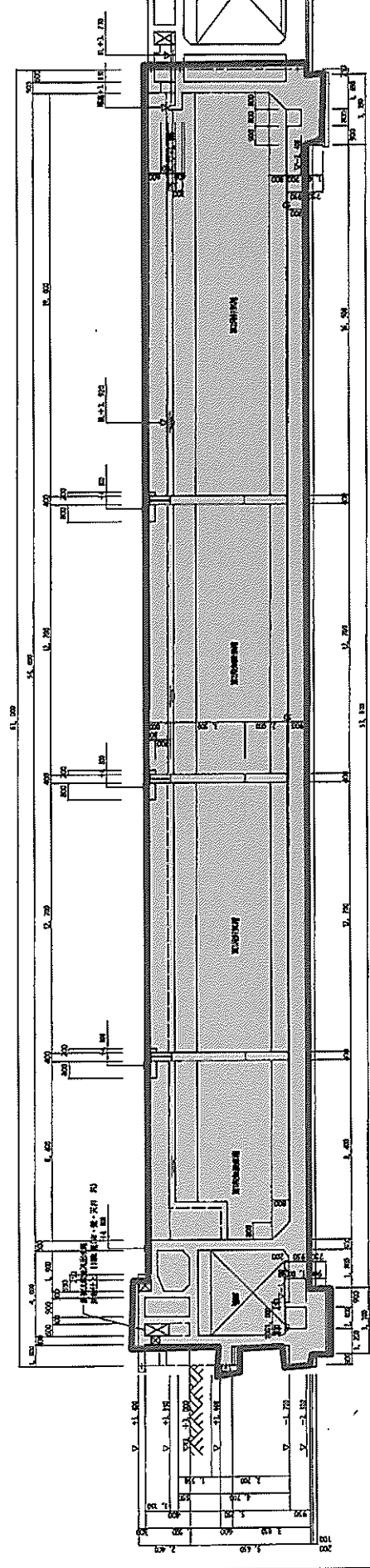
基本協定範囲

施設名称	東京都港区六本木六丁目 エアリアルリンク 平面図	縮尺	1/100
建築年月	平成25年10月	図面識別コード	Z1104
設計機関	日本下水道建設院	業務委託番号	P-02-1339-02
受託業者	株式会社日本水コン	図面番号	

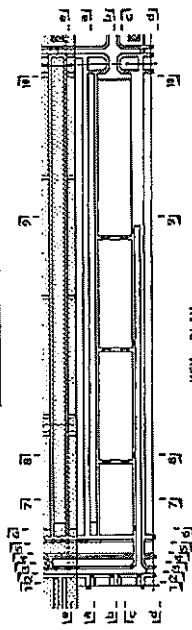
13/1/2010



a-a 基本協定 1/100



b-b 基本協定 1/100



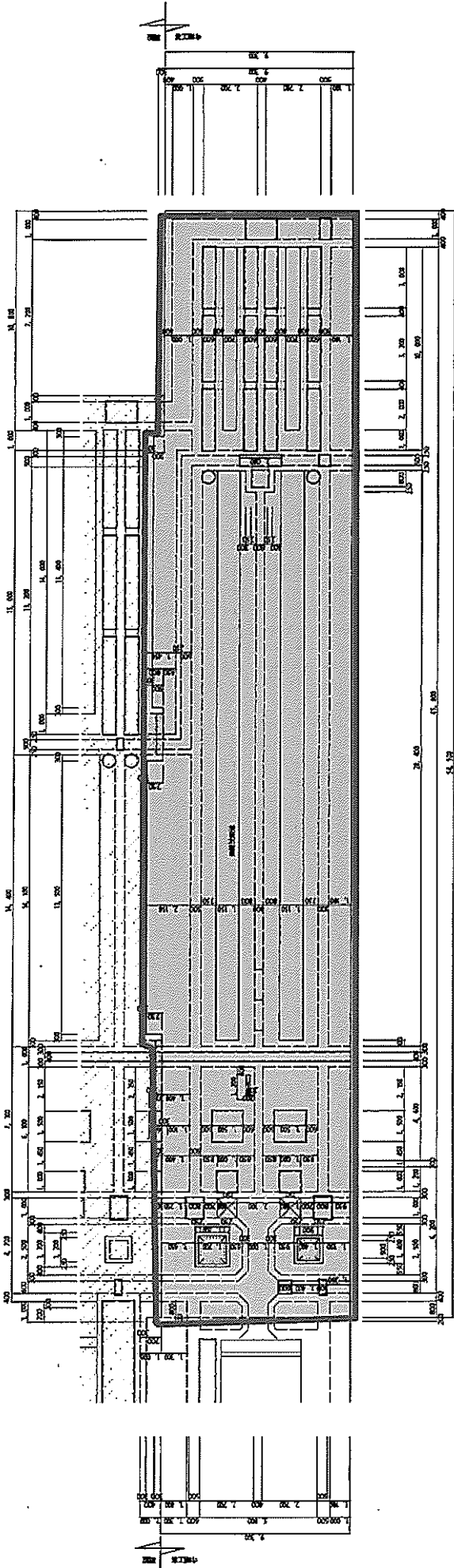
凡例

基本協定範囲

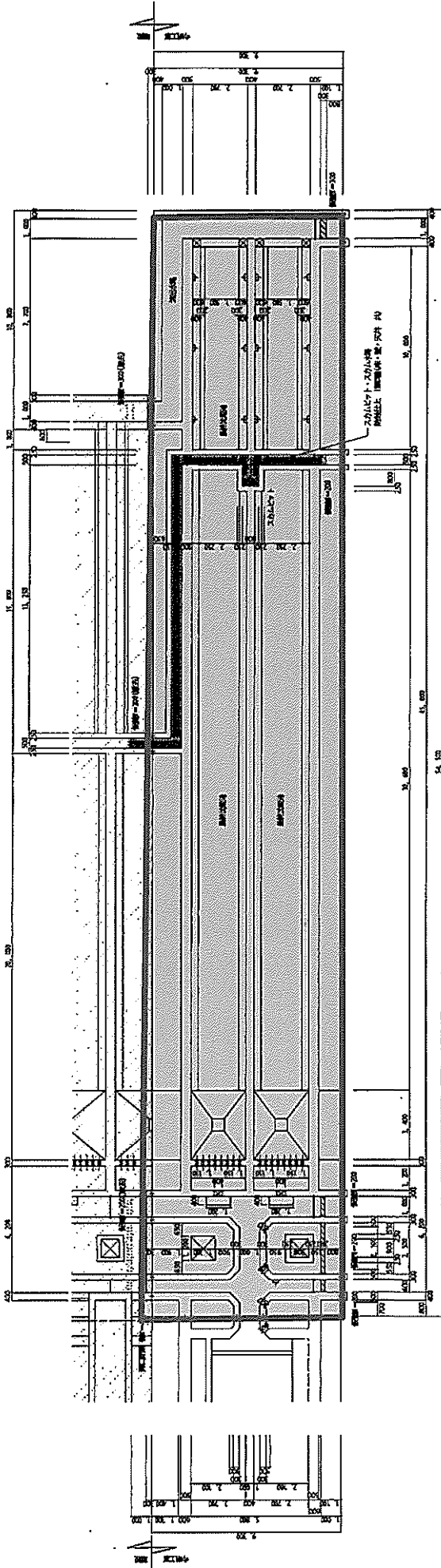


新シロコ-コンクリート配筋 1/20

業 名	建築設計事務所	4321/200
図面名称	基本協定 1/100	
図面番号	基本協定 1/100	
設計者	日本土木学会	
設計年月	平成25年10月	
設計場所	東京都港区	
図面番号	基本協定 1/100	
図面名称	基本協定 1/100	



基本協定 上層 平面図 1/100



基本協定 水産部 平面図 1/100

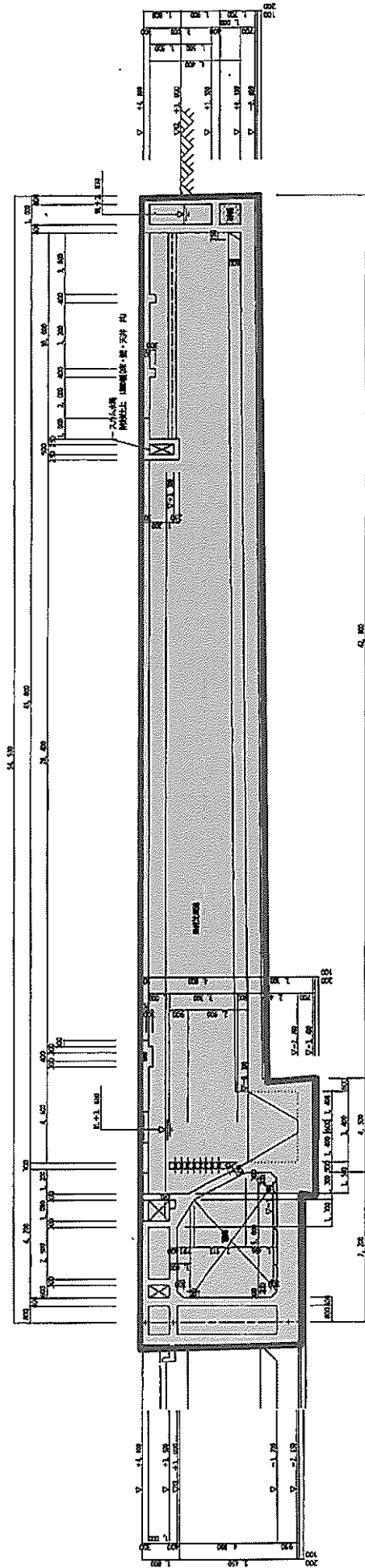
凡例



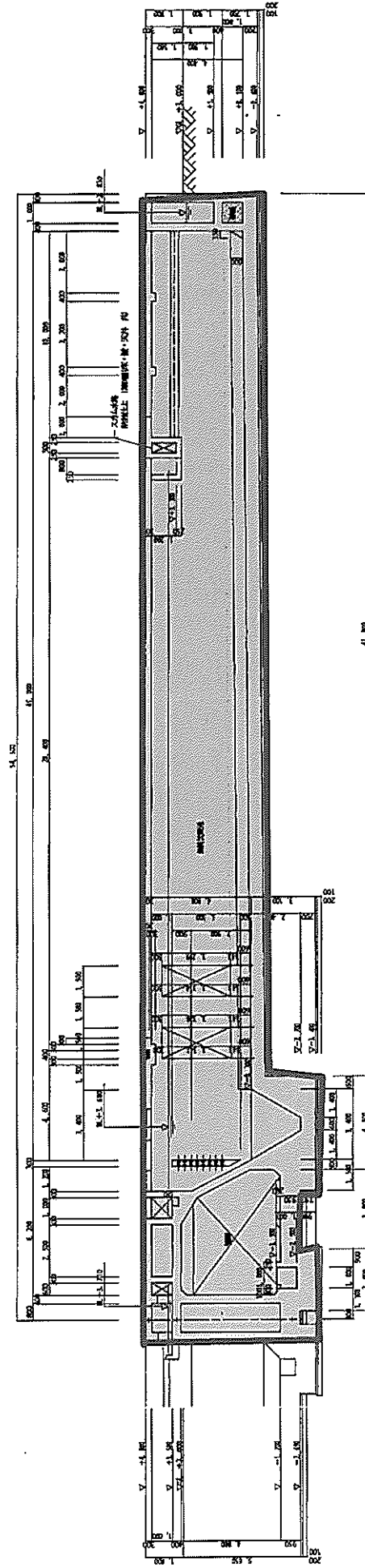
基本協定範囲

施設名	青野海産物取引センター		
施設名称	水産部棟	棟名	水産部棟
落成年月	平成25年10月	図面コード	Z104
設計者	日本下水道建設	業務委託番号	0-02-1559-102
委託業者	株式会社日本コ/	図面番号	

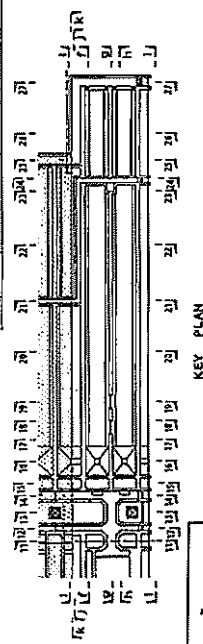
A3.1/200



1-1 概観図 1/100

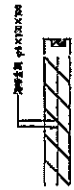


0-0 概観図 1/100



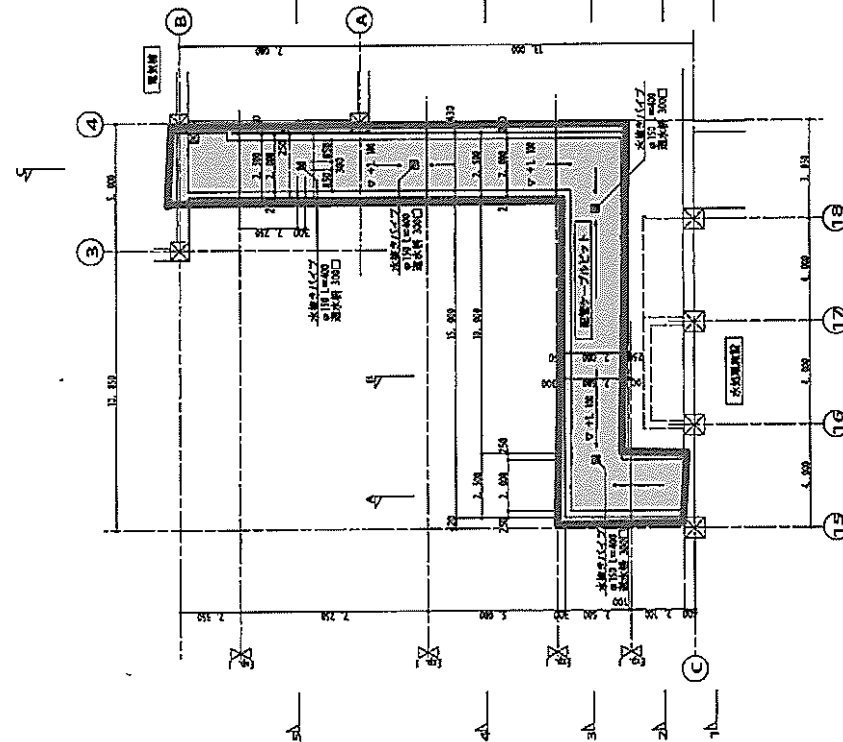
凡例

基本協定範囲

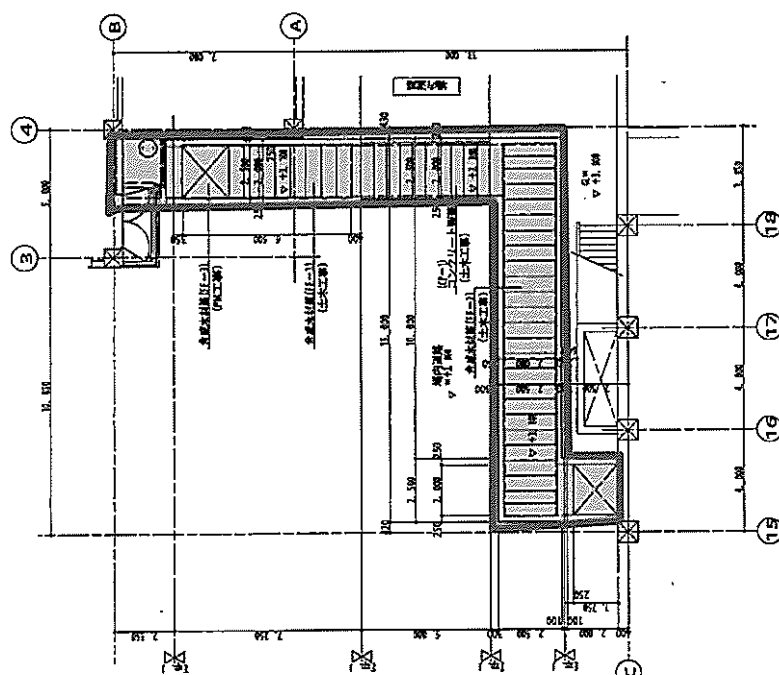


コンクリートブロック 1/20

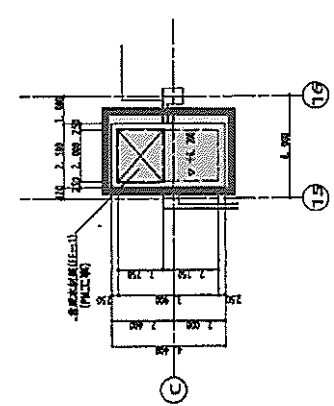
施設名	豊田県立中央病院	縮尺	1/100
図面名称	基本協定範囲 (0)	図面コード	Z105
作成年月	平成25年10月	発注者	0-02-1509-102
設計者	日本水産建設団	製図者	
発注業者	株式会社日本コン		



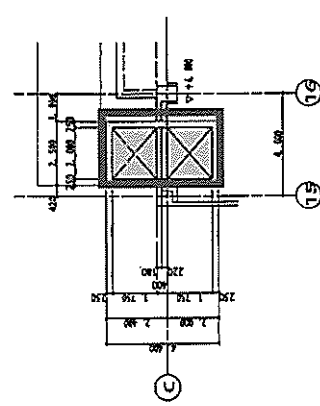
下層平面図 1/100



上層平面図 1/100



上層 (2) 平面図 1/100



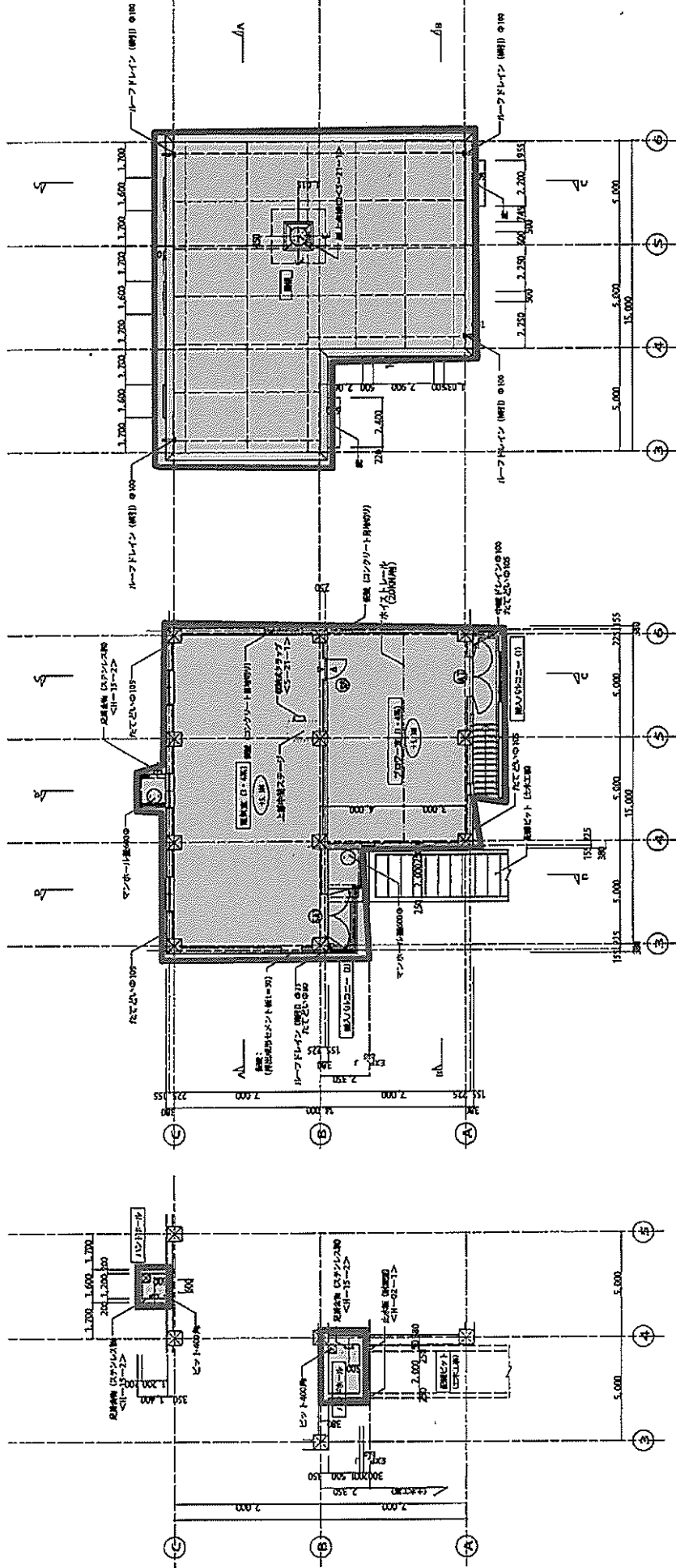
上層 (1) 平面図 1/100

凡例



基本協定範囲

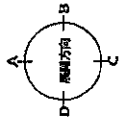
施設名称	青森市環境クリーンセンター	縮尺	A3:1/200
図面名称	配管ケーブルピット 平面図	縮尺	1/100
採択年月	平成25年10月	図面種別コード	Z105
設計管理	日本下水道事業団	業務委託番号	9-02-153-02
交託業者	株式会社白水コン	図面番号	



1階下層 平面図 1/100

1階 平面図 1/100

屋上部分 1/100



凡例

基本協定範囲

- 凡例
- ① 設計内容 (設計者責任の二、口)に規定する除く(設備)
- ② 設計内容 (設計者責任の二、口)に規定する除く(設備)
- ③ 設計内容 (設計者責任の二、口)に規定する除く(設備)
- ④ 設計内容 (設計者責任の二、口)に規定する除く(設備)
- ⑤ 設計内容 (設計者責任の二、口)に規定する除く(設備)
- ⑥ 設計内容 (設計者責任の二、口)に規定する除く(設備)
- ⑦ 設計内容 (設計者責任の二、口)に規定する除く(設備)
- ⑧ 設計内容 (設計者責任の二、口)に規定する除く(設備)
- ⑨ 設計内容 (設計者責任の二、口)に規定する除く(設備)
- ⑩ 設計内容 (設計者責任の二、口)に規定する除く(設備)
- ⑪ 設計内容 (設計者責任の二、口)に規定する除く(設備)
- ⑫ 設計内容 (設計者責任の二、口)に規定する除く(設備)
- ⑬ 設計内容 (設計者責任の二、口)に規定する除く(設備)
- ⑭ 設計内容 (設計者責任の二、口)に規定する除く(設備)
- ⑮ 設計内容 (設計者責任の二、口)に規定する除く(設備)
- ⑯ 設計内容 (設計者責任の二、口)に規定する除く(設備)
- ⑰ 設計内容 (設計者責任の二、口)に規定する除く(設備)
- ⑱ 設計内容 (設計者責任の二、口)に規定する除く(設備)
- ⑲ 設計内容 (設計者責任の二、口)に規定する除く(設備)
- ⑳ 設計内容 (設計者責任の二、口)に規定する除く(設備)
- ㉑ 設計内容 (設計者責任の二、口)に規定する除く(設備)
- ㉒ 設計内容 (設計者責任の二、口)に規定する除く(設備)
- ㉓ 設計内容 (設計者責任の二、口)に規定する除く(設備)
- ㉔ 設計内容 (設計者責任の二、口)に規定する除く(設備)
- ㉕ 設計内容 (設計者責任の二、口)に規定する除く(設備)
- ㉖ 設計内容 (設計者責任の二、口)に規定する除く(設備)
- ㉗ 設計内容 (設計者責任の二、口)に規定する除く(設備)
- ㉘ 設計内容 (設計者責任の二、口)に規定する除く(設備)
- ㉙ 設計内容 (設計者責任の二、口)に規定する除く(設備)
- ㉚ 設計内容 (設計者責任の二、口)に規定する除く(設備)
- ㉛ 設計内容 (設計者責任の二、口)に規定する除く(設備)
- ㉜ 設計内容 (設計者責任の二、口)に規定する除く(設備)
- ㉝ 設計内容 (設計者責任の二、口)に規定する除く(設備)
- ㉞ 設計内容 (設計者責任の二、口)に規定する除く(設備)
- ㉟ 設計内容 (設計者責任の二、口)に規定する除く(設備)
- ㊱ 設計内容 (設計者責任の二、口)に規定する除く(設備)
- ㊲ 設計内容 (設計者責任の二、口)に規定する除く(設備)
- ㊳ 設計内容 (設計者責任の二、口)に規定する除く(設備)
- ㊴ 設計内容 (設計者責任の二、口)に規定する除く(設備)
- ㊵ 設計内容 (設計者責任の二、口)に規定する除く(設備)
- ㊶ 設計内容 (設計者責任の二、口)に規定する除く(設備)
- ㊷ 設計内容 (設計者責任の二、口)に規定する除く(設備)
- ㊸ 設計内容 (設計者責任の二、口)に規定する除く(設備)
- ㊹ 設計内容 (設計者責任の二、口)に規定する除く(設備)
- ㊺ 設計内容 (設計者責任の二、口)に規定する除く(設備)
- ㊻ 設計内容 (設計者責任の二、口)に規定する除く(設備)
- ㊼ 設計内容 (設計者責任の二、口)に規定する除く(設備)
- ㊽ 設計内容 (設計者責任の二、口)に規定する除く(設備)
- ㊾ 設計内容 (設計者責任の二、口)に規定する除く(設備)
- ㊿ 設計内容 (設計者責任の二、口)に規定する除く(設備)

施設名	東京都分業人クリーンセンター
図面名称	電気機 平面図 縮尺 1/100
設計年月	平成25年10月
設計者	日本下水道事業団
設計番号	東京都建設局 0-01-130-01
図面番号	D-16

凡例

①	コンクリート打設し ①の上層部打設
②	コンクリート打設し ③の上層部打設 ②③
③	コンクリート打設し ③の上層部打設 ②③ (トップコート付)
④	打設日数④-①-②-③
⑤	アクリル系塗料
⑥	断熱 ②③の上層部打設
⑦	断熱 ②③の上層部打設

基本協定範囲

施設名称	新潟市区分集人クリーンセンター
図面名称	電気機 立置図
棟尺	1/100
検校年月	平成25年10月
図面種別コード	Z.2.0.9
設計者	日本下水道事業団
業務委託番号	0-01-130-J-02
発注者	株式会社日水コン
図面番号	D-17

