



市保育人材バンク

霧島市では、保育所や認定こども園などの保育施設で働きたい人と、人材を求める市内の保育施設を橋渡しする保育人材バンクを開設しています。

市内の保育施設では保育士などが不足しており、年度途中での入所や一時保育、延長保育などに対応できないなどの支障が出ています。

保育士などの資格を持っている人で、保育現場への復帰を考えている人は、この機会にぜひ登録をお願いします。

保育士などとして働きたい人へ

●登録できる人の要件

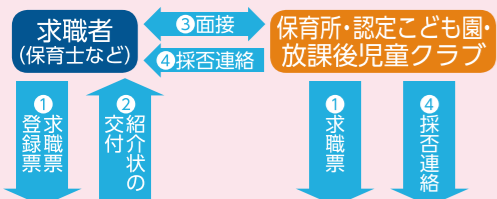
市内や近隣の市町に在住し、保育士、幼稚園教諭、保健師、看護師、栄養士のいずれかの資格を持っている人。

●手続き方法

来所、郵送、FAXで登録票と求職票を提出してください。

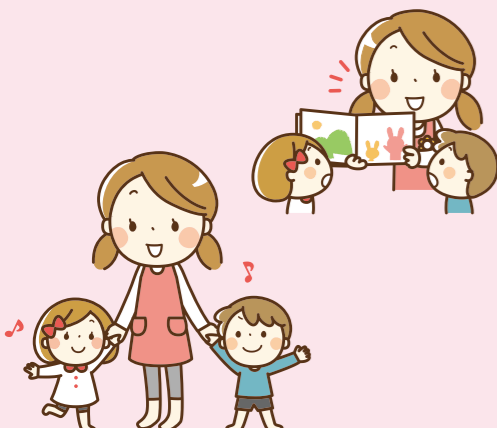
就職を希望する保育施設から求人があった場合、紹介状を発行し、保育施設で行う面接の日程を市が調整します。

面接には、紹介状、履歴書、保育士などの資格免許証を持参してください。



子育て支援課 (無料職業紹介責任者)

問・申= 子育て支援課
☎(64)0991 FAX(64)0946
国分中央3-45-1
霧島市保育人材バンク 検索



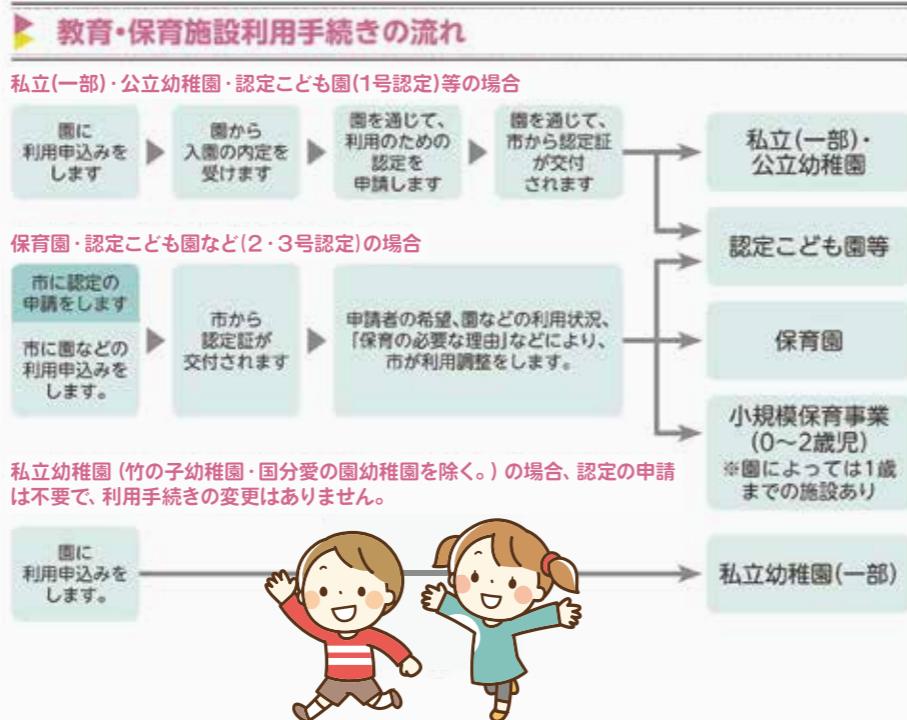
保育園、幼稚園、認定こども園のちがいは何?

	保育園・小規模保育事業	幼稚園	認定こども園
標準的な保育時間	保育短時間: 8時間 保育標準時間: 11時間	教育標準時間: 4時間	教育標準時間: 4時間 保育短時間: 8時間 保育標準時間: 11時間
入園可能年齢	2号認定 (3歳~小学校就学前) 3号認定 (0歳~2歳) ※小規模保育事業は0歳~2歳	1号認定 (3歳~小学校就学前)	1号認定 (3歳~小学校就学前) 2号認定 (3歳~小学校就学前) 3号認定 (0歳~2歳)
時間延長	延長保育 ※1	預かり保育 (ある園とない園がある)	預かり保育 延長保育 ※1
給食の提供	義務 (2号認定児は副食のみ)	任意	1号認定児: 任意 2・3号認定児: 義務 (2号認定児は副食のみ)
入園申込み	市町村の担当窓口	園に直接	1号認定は園に直接 2・3号認定は市町村の担当窓口
教育・保育内容の基準	保育所保育指針	幼稚園教育要領	幼保連携型認定こども園教育・保育要領 (保育所型・幼稚園型は異なる)
保育料	市町村の徴収基準による ※小規模保育事業は園が徴収	私立: 園の徴収基準によるものと市町村の徴収基準によるものがある 公立: 市町村の徴収基準による	市町村の徴収基準により、園が徴収
利用できる条件	保育に欠ける状況	なし	1号認定: なし 2・3号認定: 保育に欠ける状況

※1 通常の保育時間の前後1~2時間 (園により異なる)

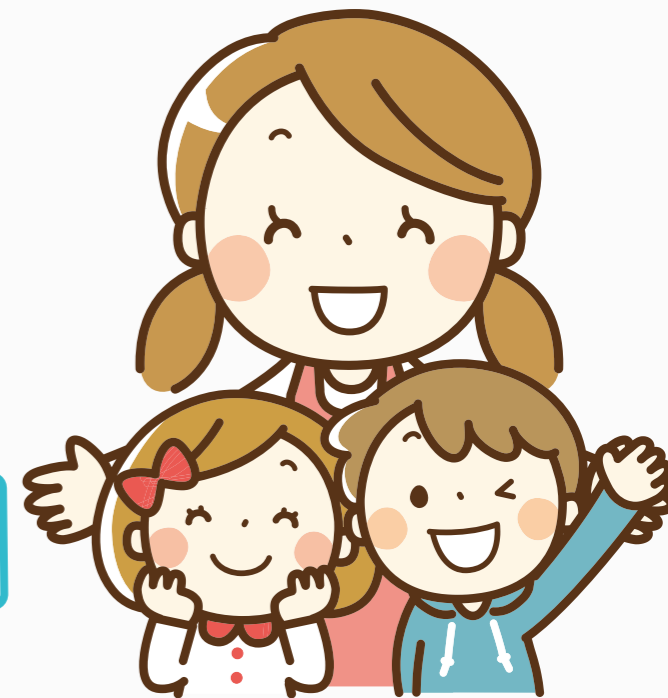


入園の手続きはどうしたらいいの?



特集 Special edition

霧島市の 保育園 幼稚園 認定こども園 の現状について



子どもたちが通っている保育園や幼稚園や認定こども園ではどんなことをしているかご存知ですか? 幼稚園は教育の場? 保育園は預かってもらうところ? 認定こども園は? それぞれの施設は、どのような違いがあるの? など今回は、霧島市の幼児教育の現状や各施設の内容についてお知らせします。



霧島市の保育園、幼稚園 認定こども園はどのくらいあるの?

平成30年12月現在

施設名	公/私	園の数
保育園	公立	7
	私立	9
認定こども園	私立	29
小規模保育事業	私立	4
幼稚園	公立	5
	私立	4
合計		58



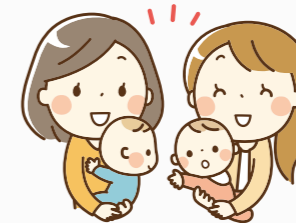
霧島市の0歳から5歳までの 子どもは何人いるの?

平成30年12月現在

	男	女	合計
0歳	540	553	1,093
1歳	593	540	1,133
2歳	590	551	1,141
3歳	605	620	1,225
4歳	618	571	1,189
5歳	667	596	1,263
合計	3,613	3,431	7,044

霧島市子育てガイドブック

ぐんぐんの木



霧島市では、妊娠・出産、子育てに関係する支援事業、相談窓口、保育園・幼稚園などの子育て支援情報を掲載した「霧島市子育てガイドブック ぐんぐんの木」を発行しています。

現在、子育て中の皆さま、これから子育てをされる皆さま、ぜひご活用ください。



下記のQRコードより「霧島市子育てガイドブック ぐんぐんの木」電子版へリンクできます。

