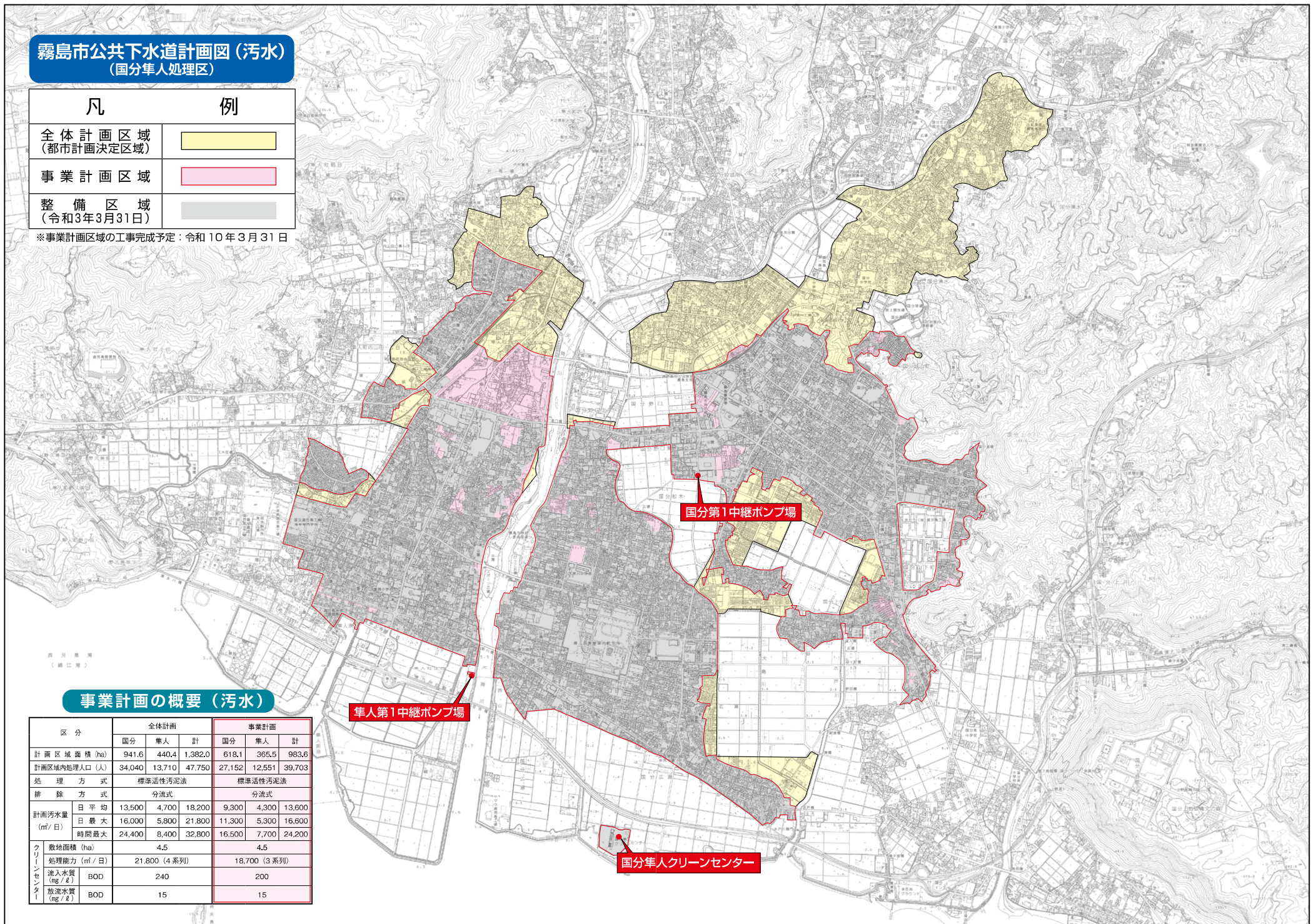


霧島市公共下水道計画図(汚水) (国分単人処理区)

| 凡 | 例 |
|----------------------|---|
| 全体計画区域 (都市計画決定区域) | |
| 事業計画区域 | |
| 整備区域 (令和3年3月31日) | |

※事業計画区域の工事完成予定：令和10年3月31日



事業計画の概要(汚水)

| 区分 | 全体計画 | | | 事業計画 | | | |
|---------------------------|--------------------------|--------------|---------|--------------|--------|--------|--------|
| | 国分 | 単人 | 計 | 国分 | 単人 | 計 | |
| 計画区域面積 (ha) | 941.6 | 440.4 | 1,382.0 | 618.1 | 365.5 | 983.6 | |
| 計画区域内処理人口 (人) | 34,040 | 13,710 | 47,750 | 27,152 | 12,551 | 39,703 | |
| 処理方式 | 標準活性汚泥法 | | | 標準活性汚泥法 | | | |
| 排除方式 | 分流式 | | | 分流式 | | | |
| 計画汚水量 (m ³ /日) | 日平均 | 13,500 | 4,700 | 18,200 | 9,300 | 4,300 | 13,600 |
| | 日最大 | 16,000 | 5,800 | 21,800 | 11,300 | 5,300 | 16,600 |
| | 時間最大 | 24,400 | 8,400 | 32,800 | 16,500 | 7,700 | 24,200 |
| クリーンセンター | 敷地面積 (ha) | 4.5 | | 4.5 | | | |
| | 処理能力 (m ³ /日) | 21,800 (4系列) | | 18,700 (3系列) | | | |
| 流入水質 (mg/ℓ) | BOD | 240 | | 200 | | | |
| | 放流水質 (mg/ℓ) | 15 | | 15 | | | |