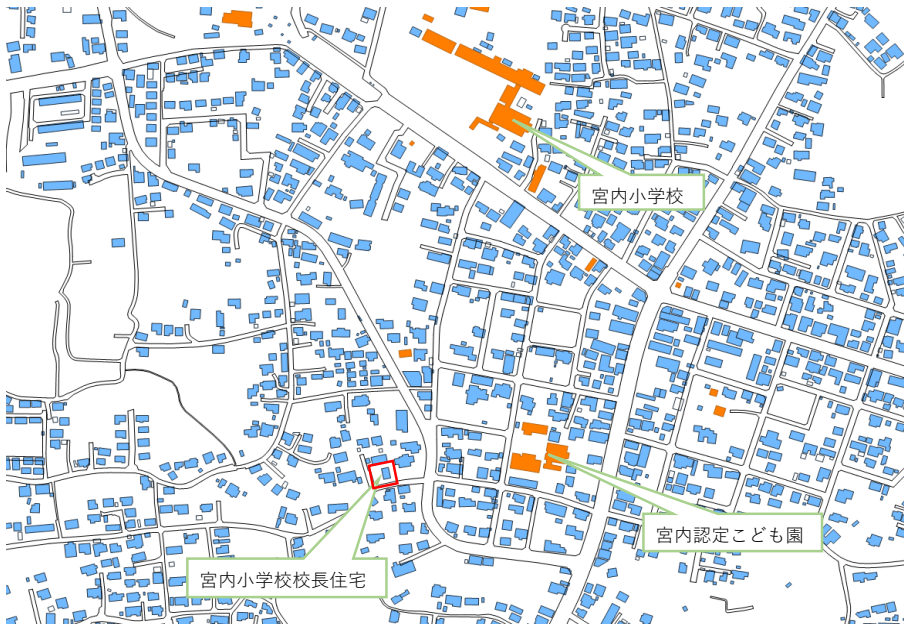


物件調書

| | | |
|----------------|---------------------|---|
| 物件名 | 宮内小学校校長住宅 | |
| 土地 | 所在 | 霧島市隼人町神宮一丁目2195番地4、2195番地17 |
| | 地目等 | 地目:宅地、地積:358.71m ² |
| 建物 | 所在 | 霧島市隼人町神宮一丁目2195番地4 |
| | 家屋番号等 | 家屋番号:2195番4 種類:居宅 構造:木造セメント瓦ぶき平屋建 床面積:87.55m ² |
| 住所 | 霧島市隼人町神宮一丁目6番5号 | |
| 土地形状 | 長方形、中間画地 | |
| 接面道路 | 幅員約5m舗装市道に接面 | |
| 公法上の規則 | 非線引都市計画区域 | |
| 近接条件 (道路距離) | JR「隼人」駅まで約800m | |
| | 「宮内」バス停まで約230m | |
| | 隼人市民サービスセンターまで約900m | |
| | 宮内小学校まで約450m | |
| 参考事項 | 上下水、ガス、下水道計画区域内 | |
| | 建築年昭和60年 | |
| | 現状有姿引き渡し | |
| | 駐車台数2台 | |
| その他 | 取引について、契約不適合責任は負わない | |

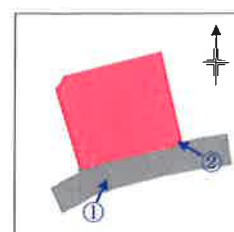




① 南西側より



② 南東側より





③ 建物内部（和室）



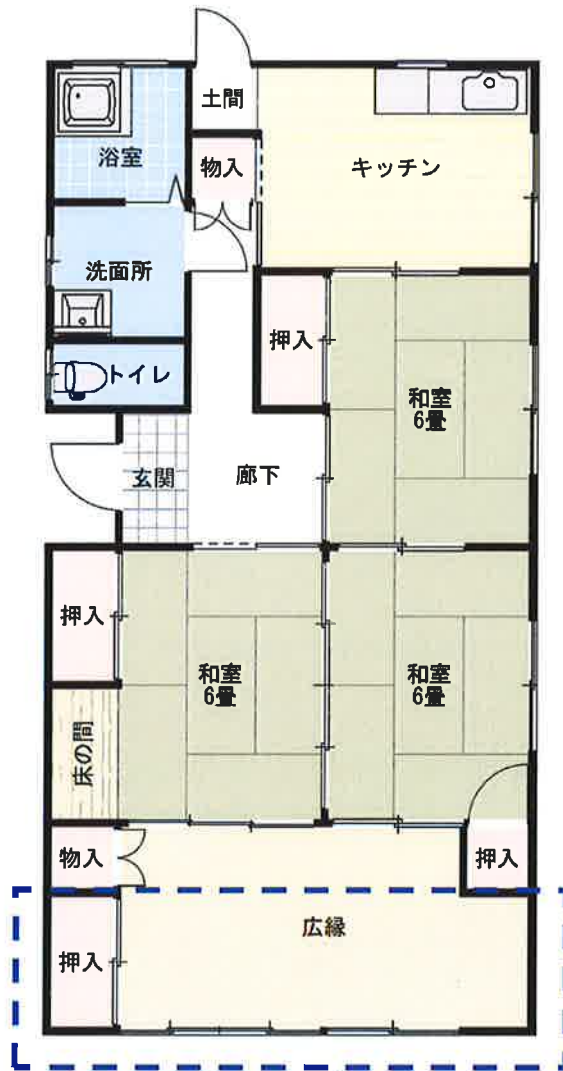
④ 建物内部（キッチン）



⑤ 建物内部（風呂場）



⑥ ヨド物置とプロパンガス庫



増築部分